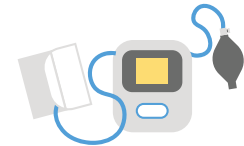
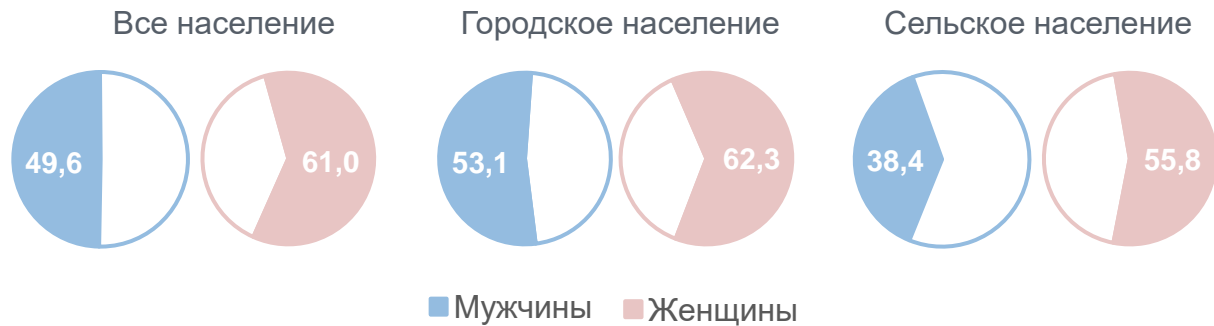


Состояние здоровья населения Калининградской области

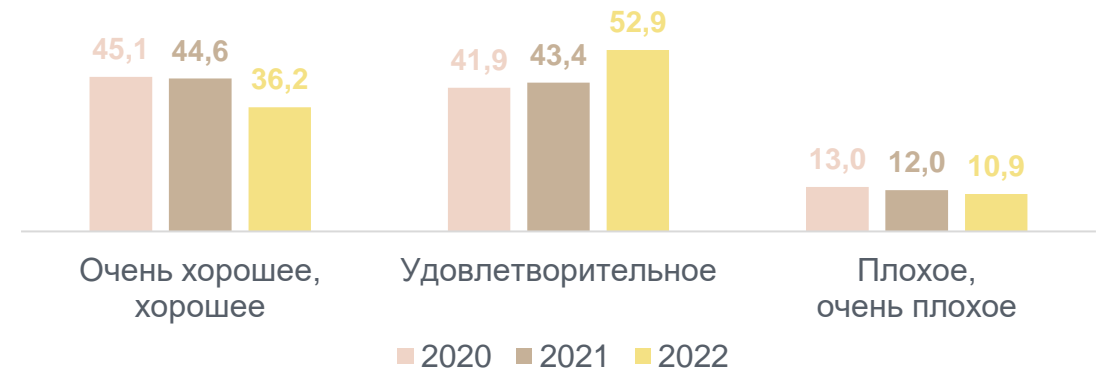
(по итогам Выборочного наблюдения состояния здоровья населения)



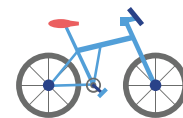
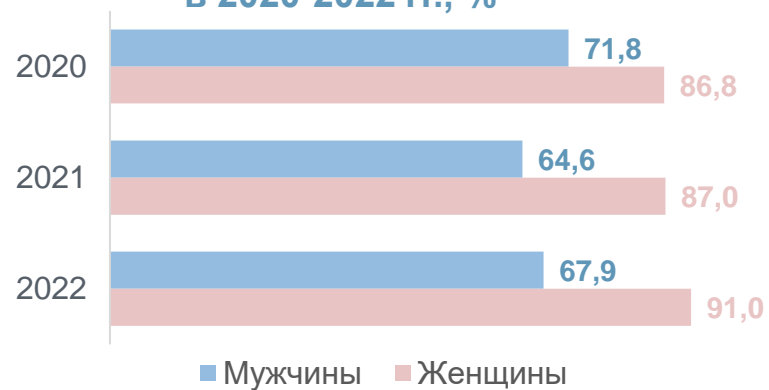
НАСЕЛЕНИЕ, УКАЗАВШЕЕ В 2022 ГОДУ ПРОХОЖДЕНИЕ ДИСПАНСЕРИЗАЦИИ В ПОСЛЕДНИЕ ДВА ГОДА, % *



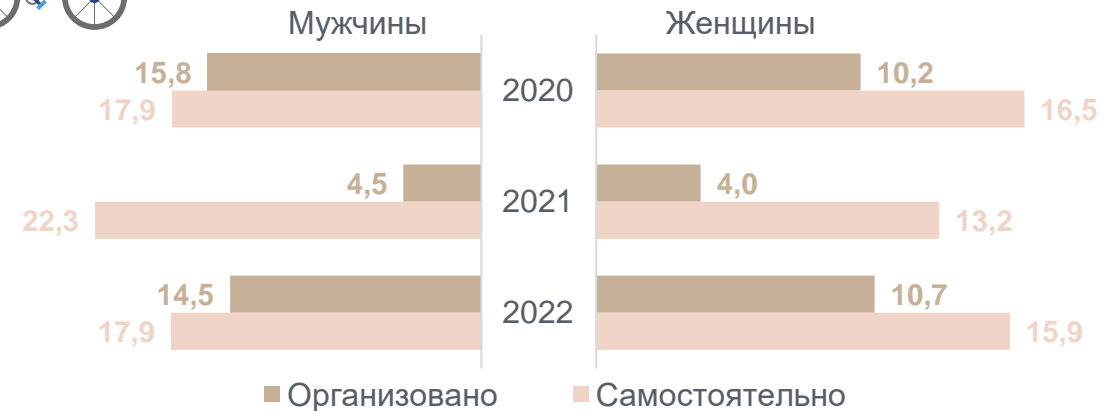
ОЦЕНКА СОСТОЯНИЯ СВОЕГО ЗДОРОВЬЯ ЖИТЕЛЯМИ ОБЛАСТИ В 2020-2022 гг., % *



НАСЕЛЕНИЕ, НЕ УПОТРЕБЛЯЮЩЕЕ ТАБАЧНЫЕ И НЕТАБАЧНЫЕ КУРИТЕЛЬНЫЕ И НЕКУРИТЕЛЬНЫЕ ИЗДЕЛИЯ В 2020-2022 гг., %*



НАСЕЛЕНИЕ, ЗАНИМАЮЩЕЕСЯ СПОРТОМ В 2020-2022 гг., %



* в возрасте 15 лет и старше