



ТЕРРИТОРИАЛЬНЫЙ ОРГАН  
ФЕДЕРАЛЬНОЙ СЛУЖБЫ  
ГОСУДАРСТВЕННОЙ СТАТИСТИКИ  
ПО КАЛИНИНГРАДСКОЙ ОБЛАСТИ

# ОСНОВНЫЕ ЭКОНОМИЧЕСКИЕ И СОЦИАЛЬНЫЕ ПОКАЗАТЕЛИ КАЛИНИНГРАДСКОЙ ОБЛАСТИ

за 2023 год

# СОДЕРЖАНИЕ

|                           |    |
|---------------------------|----|
| Промышленное производство | 3  |
| Сельское хозяйство        | 6  |
| Строительство             | 9  |
| Рынки товаров и услуг     | 12 |
| Цены                      | 16 |
| Социальная сфера          | 19 |
| Демография                | 22 |

1

Промышленное производство

2023 год в % к 2022 году

**ИПП** **94,7**

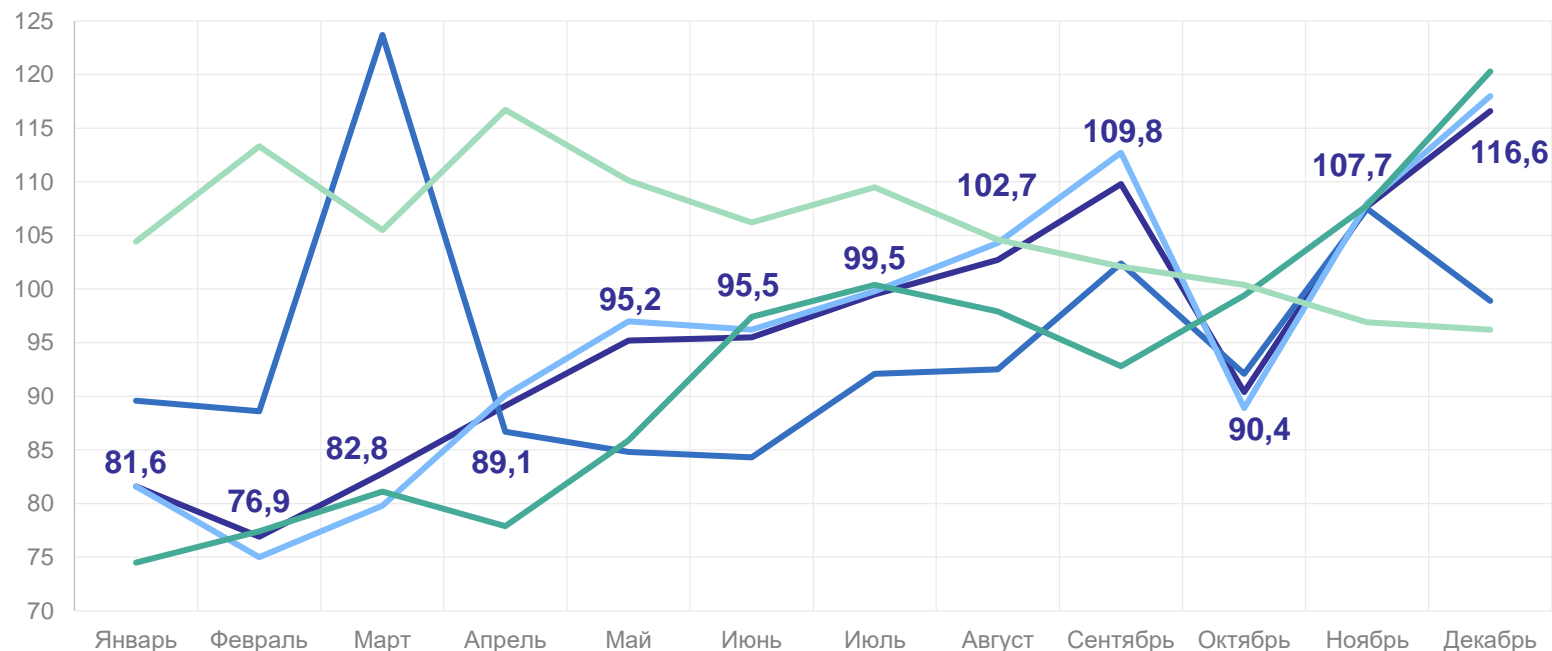
Добыча полезных ископаемых **94,4**

Обрабатывающие производства **94,9**

Обеспечение электрической энергией, газом и паром; кондиционирование воздуха **91,1**

Водоснабжение; водоотведение, организация сбора и утилизация отходов, деятельность по ликвидации загрязнений **105,3**

в % к соответствующему месяцу предыдущего года



— Индекс промышленного производства

— Добыча полезных ископаемых

— Обрабатывающие производства

— Обеспечение электрической энергией, газом и паром; кондиционирование воздуха

— Водоснабжение; водоотведение, организация сбора и утилизация отходов, деятельность по ликвидации загрязнений

Декабрь 2023 года в %  
к ноябрю 2023 года

**ИПП** **110,6**

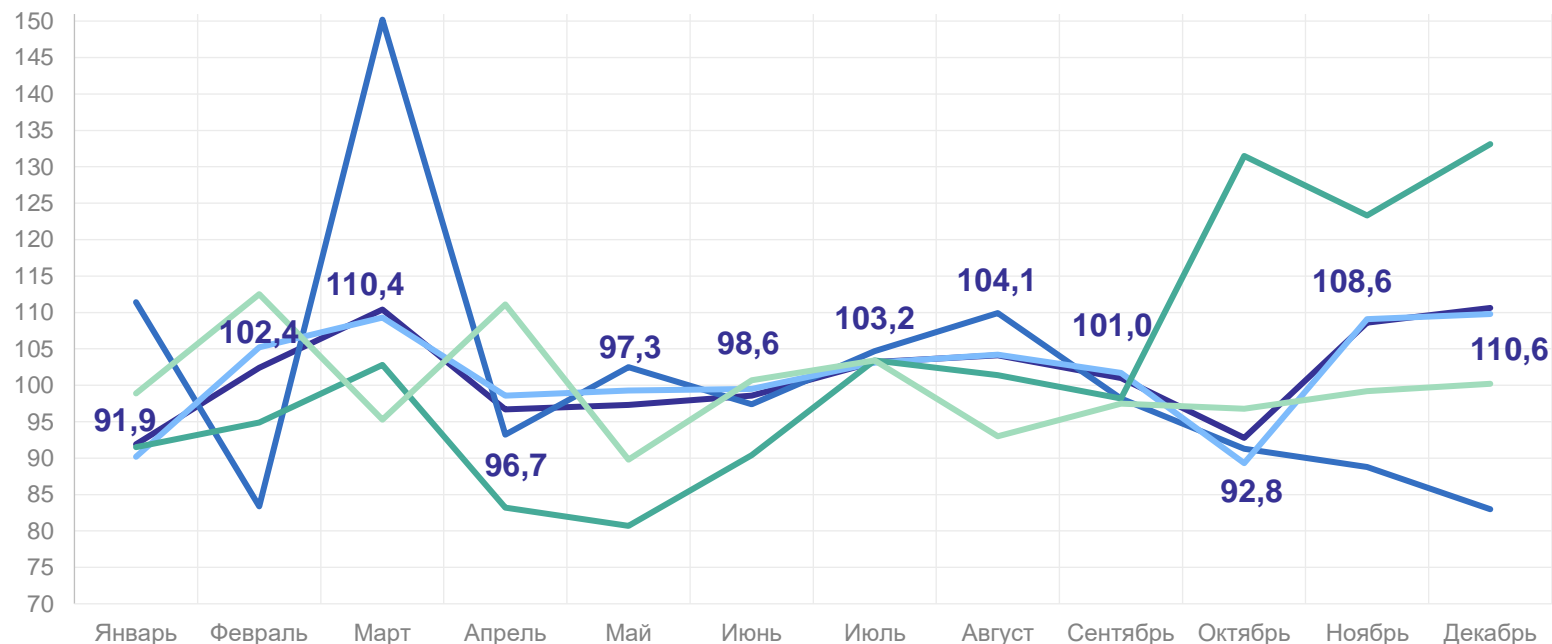
Добыча полезных ископаемых **83,0**

Обработывающие производства **109,8**

Обеспечение электрической энергией, газом и паром; кондиционирование воздуха **133,1**

Водоснабжение; водоотведение, организация сбора и утилизация отходов, деятельность по ликвидации загрязнений **100,2**

в % к предыдущему месяцу



— Индекс промышленного производства

— Добыча полезных ископаемых

— Обработывающие производства

— Обеспечение электрической энергией, газом и паром; кондиционирование воздуха

— Водоснабжение; водоотведение, организация сбора и утилизация отходов, деятельность по ликвидации загрязнений

# 2

## Сельское хозяйство



# ДИНАМИКА ПОГОЛОВЬЯ СКОТА В ХОЗЯЙСТВАХ ВСЕХ КАТЕГОРИЙ

КАЛИНИНГРАДСТАТ

На конец декабря 2023 года

Крупный рогатый скот

**158,1** тыс. голов

к соответствующему периоду  
предыдущего года

**94,1%**

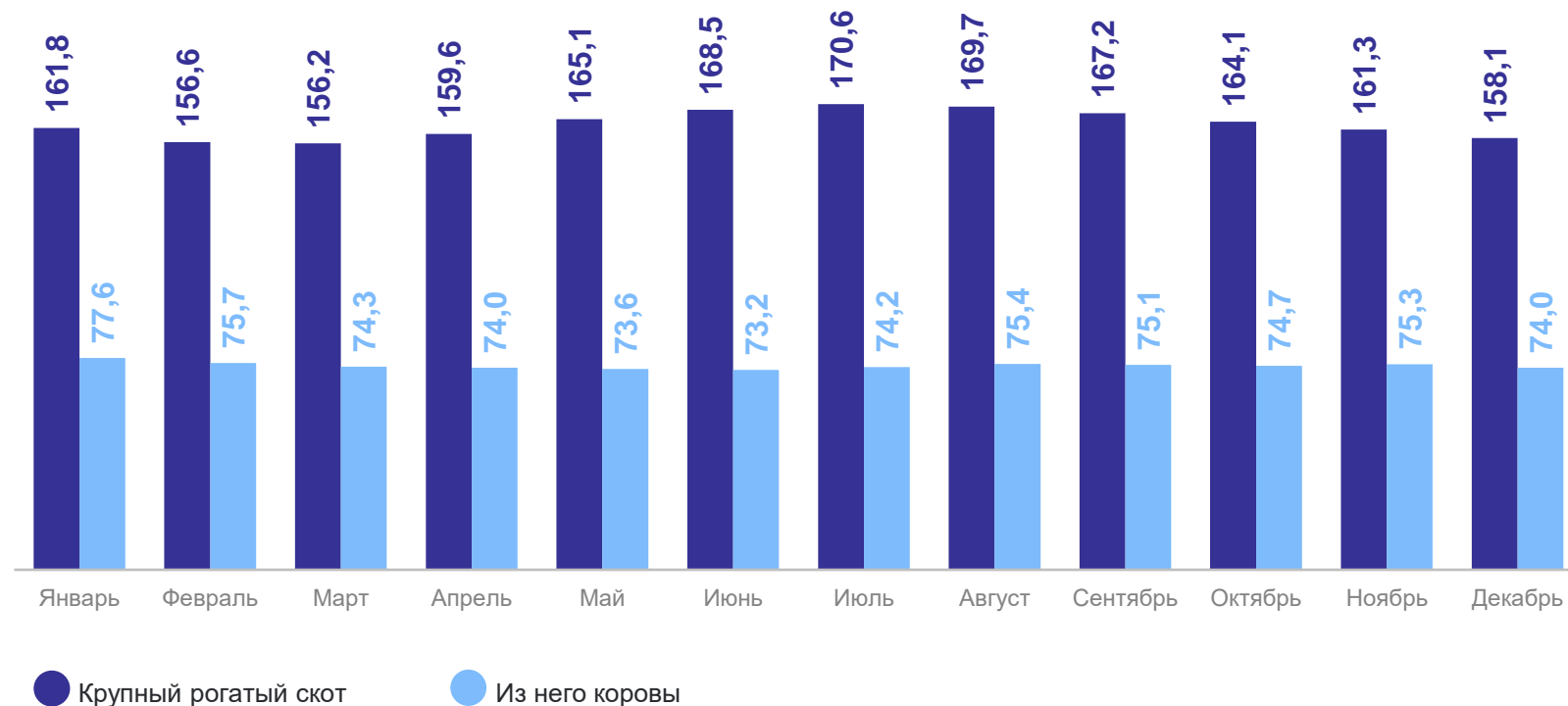
из него коровы

**74,0** тыс. голов

к соответствующему периоду  
предыдущего года

**95,5%**

на конец месяца, тыс. голов



# ДИНАМИКА ПОГОЛОВЬЯ СКОТА В ХОЗЯЙСТВАХ ВСЕХ КАТЕГОРИЙ

КАЛИНИНГРАДСТАТ

На конец декабря 2023 года

Свины

**344,3** тыс. голов

к соответствующему периоду  
предыдущего года

**110,3%**

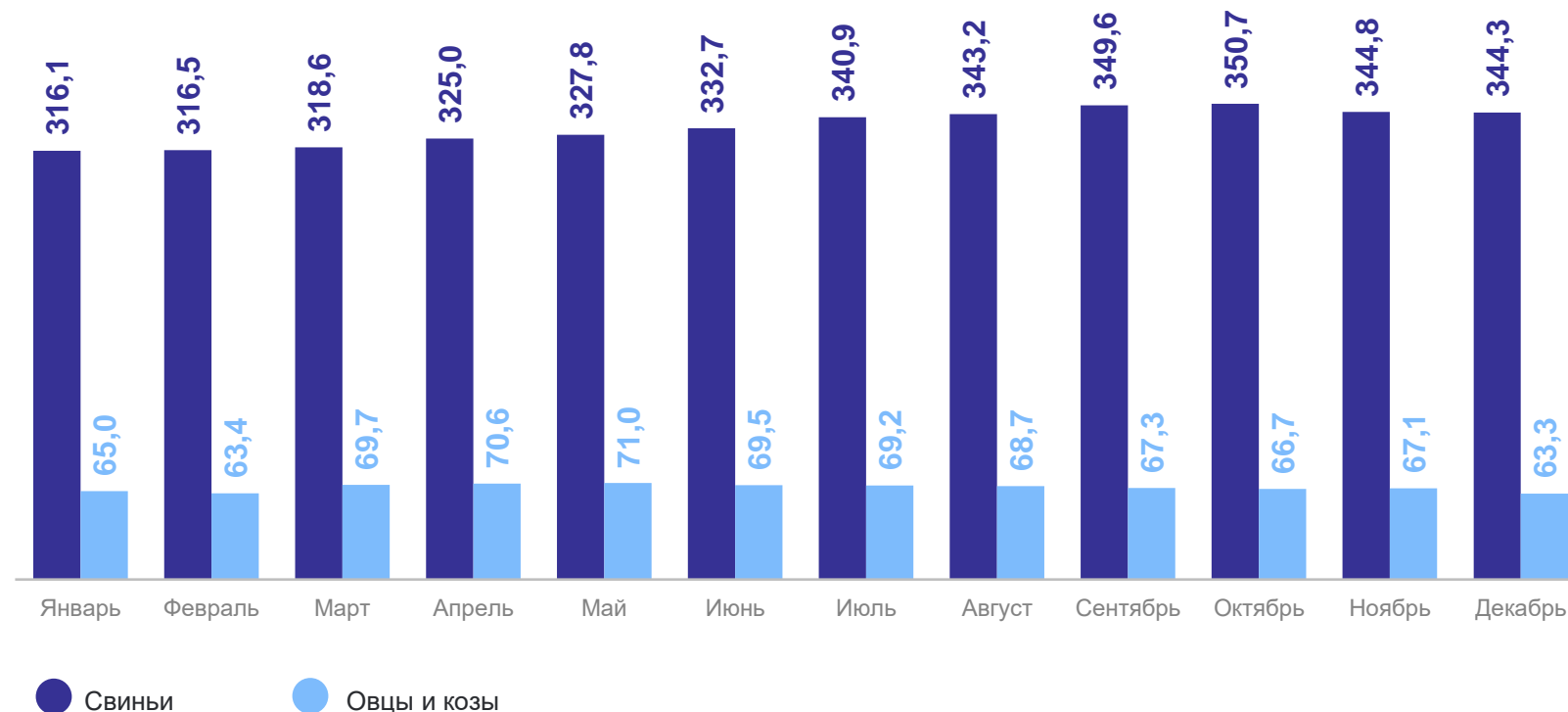
Овцы и козы

**63,3** тыс. голов

к соответствующему периоду  
предыдущего года

**93,8%**

на конец месяца, тыс. голов





3

Строительство

# ОБЪЁМ РАБОТ, ВЫПОЛНЕННЫХ ПО ВИДУ ДЕЯТЕЛЬНОСТИ «СТРОИТЕЛЬСТВО»

КАЛИНИНГРАДСТАТ

Объём работ выполненных по виду деятельности «Строительство»

в 2023 году

**124 185** млн рублей

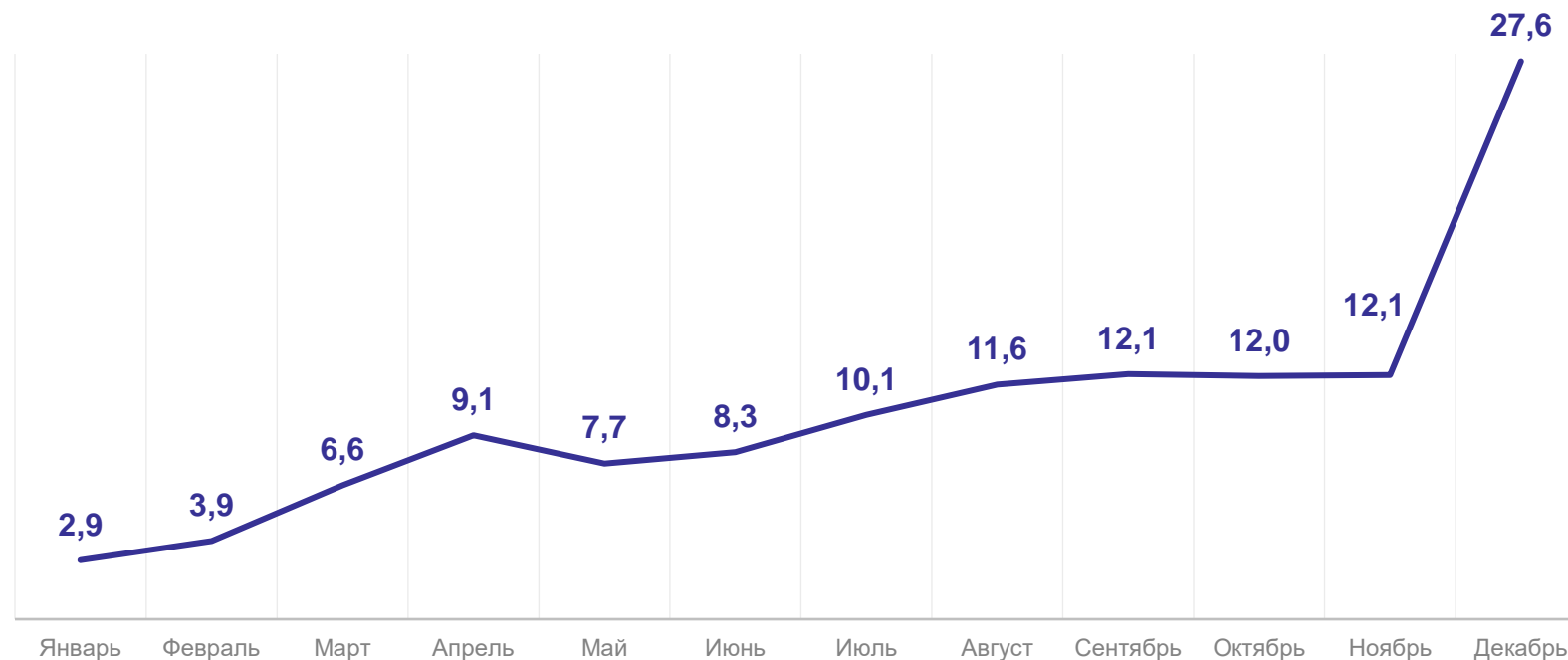
к 2022 году

**126,5%**

декабрь 2023 года  
к ноябрю 2023 года

**в 2,3 р.**

млрд рублей



# ВВОД В ДЕЙСТВИЕ ОБЩЕЙ ПЛОЩАДИ ЖИЛЫХ ПОМЕЩЕНИЙ\*

## Ввод в действие общей площади жилых помещений

в 2023 году

**1 217** тыс. кв. м

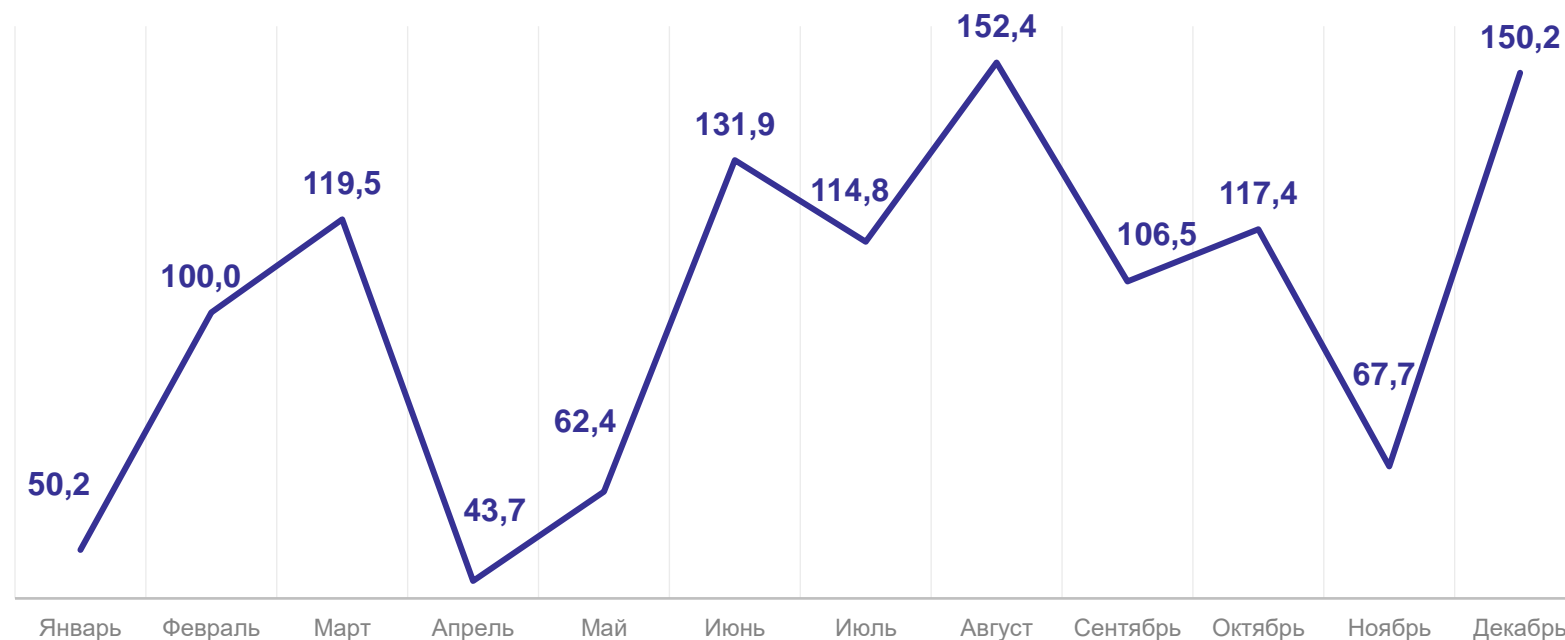
к 2022 году

**92,3%**

декабрь 2023 года  
к ноябрю 2023 года

**в 2,2 р.**

тыс. квадратных метров



\*С учётом жилых домов, построенных населением на земельных участках, предназначенных для ведения садоводства.

# 4

## Рынки товаров и услуг

Оборот розничной торговли  
в 2023 году  
**272,7** млрд рублей  
к 2022 году  
**103,3%**

в % к предыдущему месяцу



### Оборот общественного питания

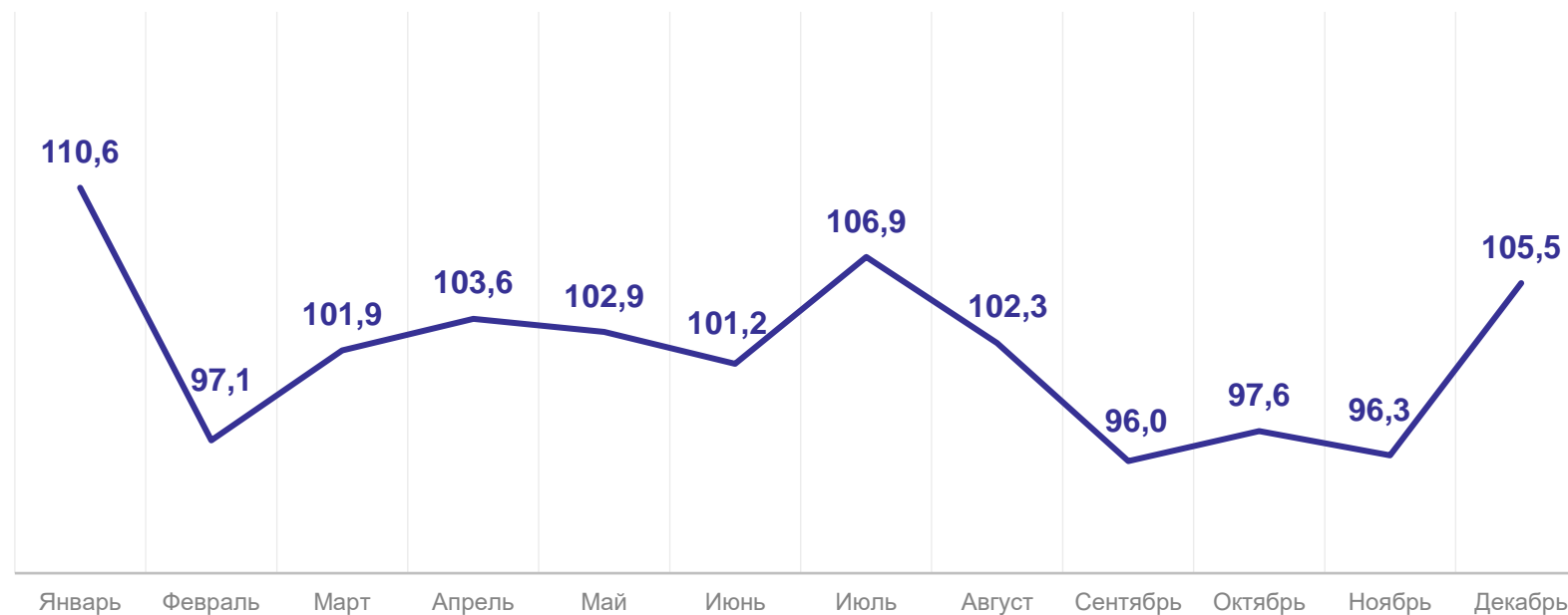
в 2023 году

**28 755** млн рублей

к 2022 году

**119,4%**

в % к предыдущему месяцу



### Объём платных услуг населению

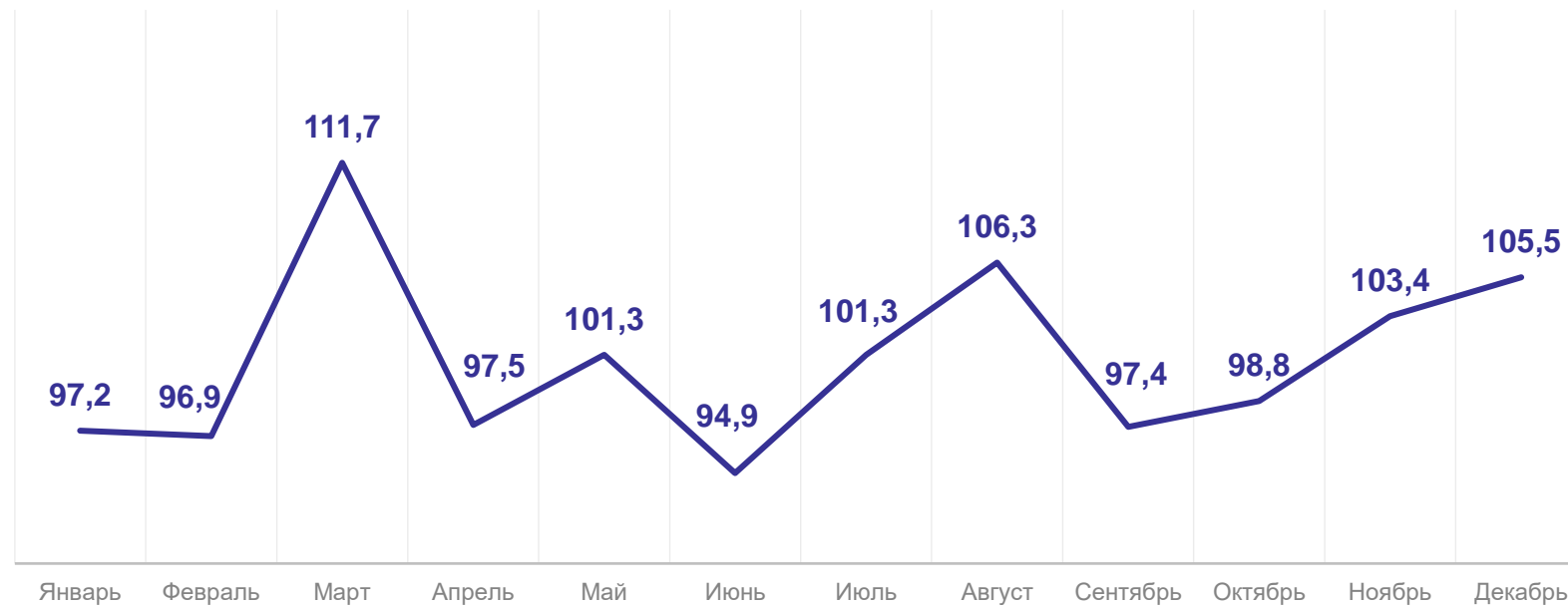
в 2023 году

**94 111** млн рублей

к 2022 году

**104,0%**

в % к предыдущему месяцу



5

Цены



# ИНДЕКСЫ ПОТРЕБИТЕЛЬСКИХ ЦЕН И ТАРИФОВ НА ТОВАРЫ И УСЛУГИ

КАЛИНИНГРАДСТАТ

Декабрь 2023 года  
в % к декабрю 2022 года

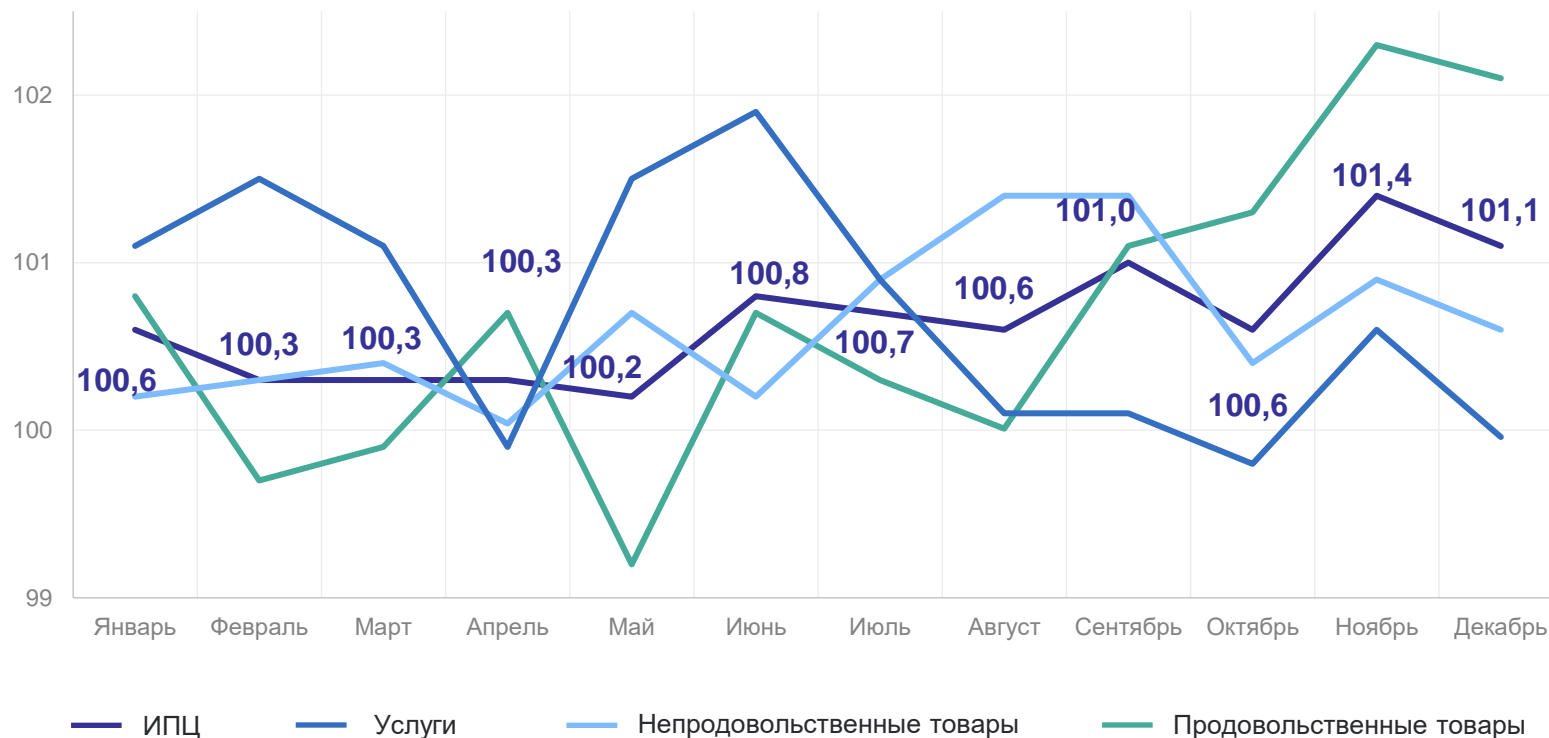
**ИПЦ** **108,2**

Продовольственные товары **108,3**

Непродовольственные  
товары **107,7**

Услуги **108,8**

в % к предыдущему месяцу



# ИНДЕКСЫ ЦЕН НА ОТДЕЛЬНЫЕ ВИДЫ ПРОДОВОЛЬСТВЕННЫХ ТОВАРОВ

декабрь 2023 года в % к ноябрю 2023 года

Капуста белокочанная свежая, кг **161,35** ↑

Огурцы свежие, кг **159,29** ↑

Виноград, кг **134,52** ↑

Лук репчатый, кг **126,17** ↑

Морковь, кг **111,91** ↑

Помидоры свежие, кг **109,72** ↑

Колбаса сырокопченая, кг **95,03** ↓

Яблоки, кг **95,73** ↓

Овсяные хлопья «Геркулес», кг **96,72** ↓

Жевательная резинка, упаковка **96,78** ↓

Свинина (кроме бескостного мяса), кг **97,21** ↓

Напитки газированные, л **97,59** ↓

## КАЛИНИНГРАДСТАТ

Продукция предприятий общественного питания быстрого обслуживания (сэндвич типа «Гамбургер»), шт **100,00** ●

Мороженое сливочное, кг **100,00** ●

Обед в столовой, кафе, закусочной (кроме столовой в организации), на 1 человека **100,00** ●

Крупы овсяная и перловая, кг **100,00** ●

● Повышение    ● Понижение    ● Без изменений

# 6

## Социальная сфера

### Январь – ноябрь 2023 года

Среднемесячная номинальная  
начисленная заработная плата

**52 890** рублей

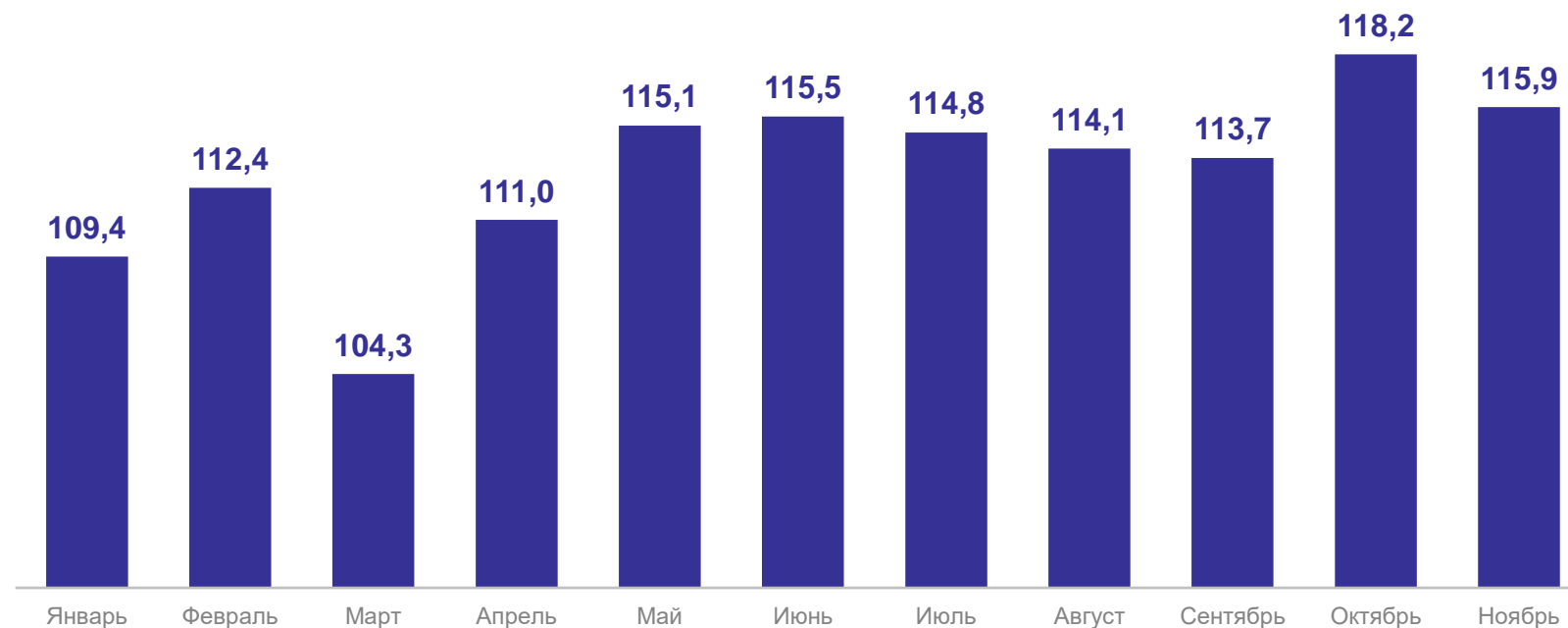
к январю – ноябрю 2022

**114,0%**

Реальная заработная плата  
к январю – ноябрю 2022 года

**107,3%**

в % к соответствующему месяцу предыдущего года



### На конец декабря 2023 года

Численность незанятых трудовой деятельностью граждан, состоящих на учете в центрах занятости населения

**3 849** человек

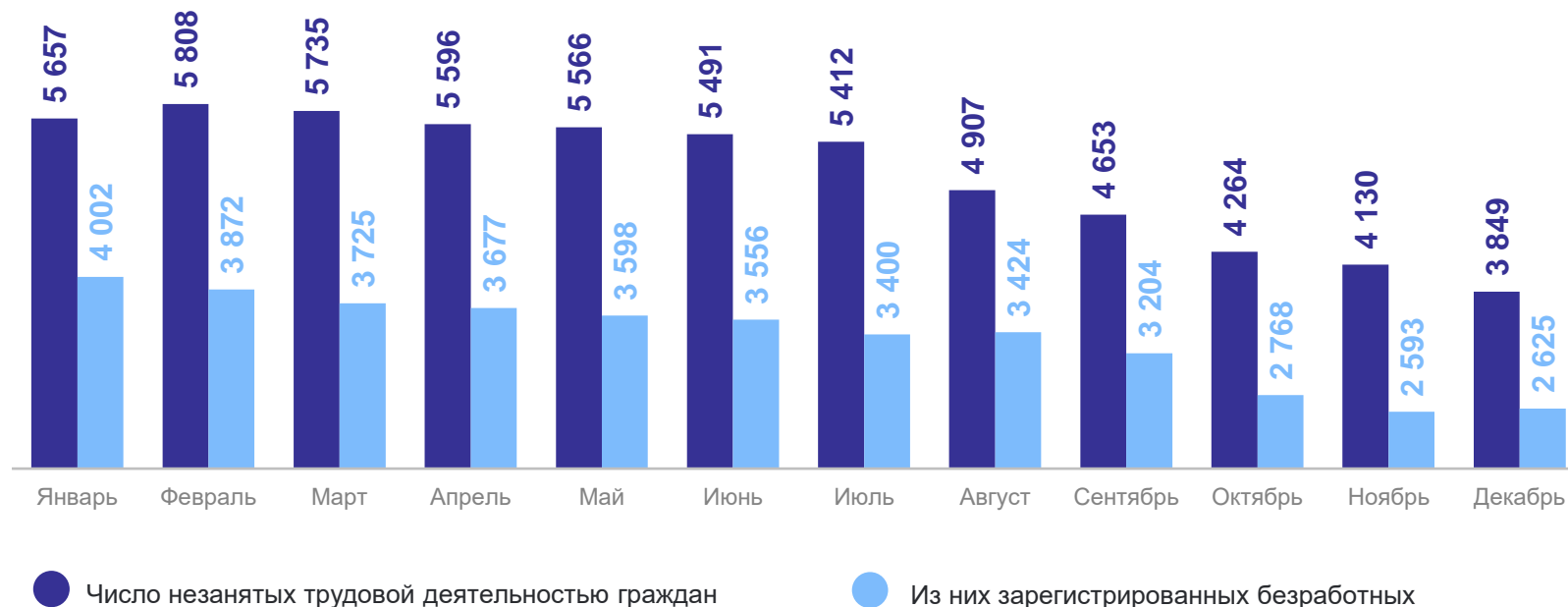
из них зарегистрированных безработных

**2 625** человек

к декабрю 2022 года

**61,9%**

Динамика численности незанятых трудовой деятельностью граждан, состоящих на учете в центрах занятости населения, человек



\*По данным Министерства социальной политики Калининградской области.

7

Демография

Январь – ноябрь 2023 года

Число родившихся

**7 020** человек

Число умерших

**11 028** человек

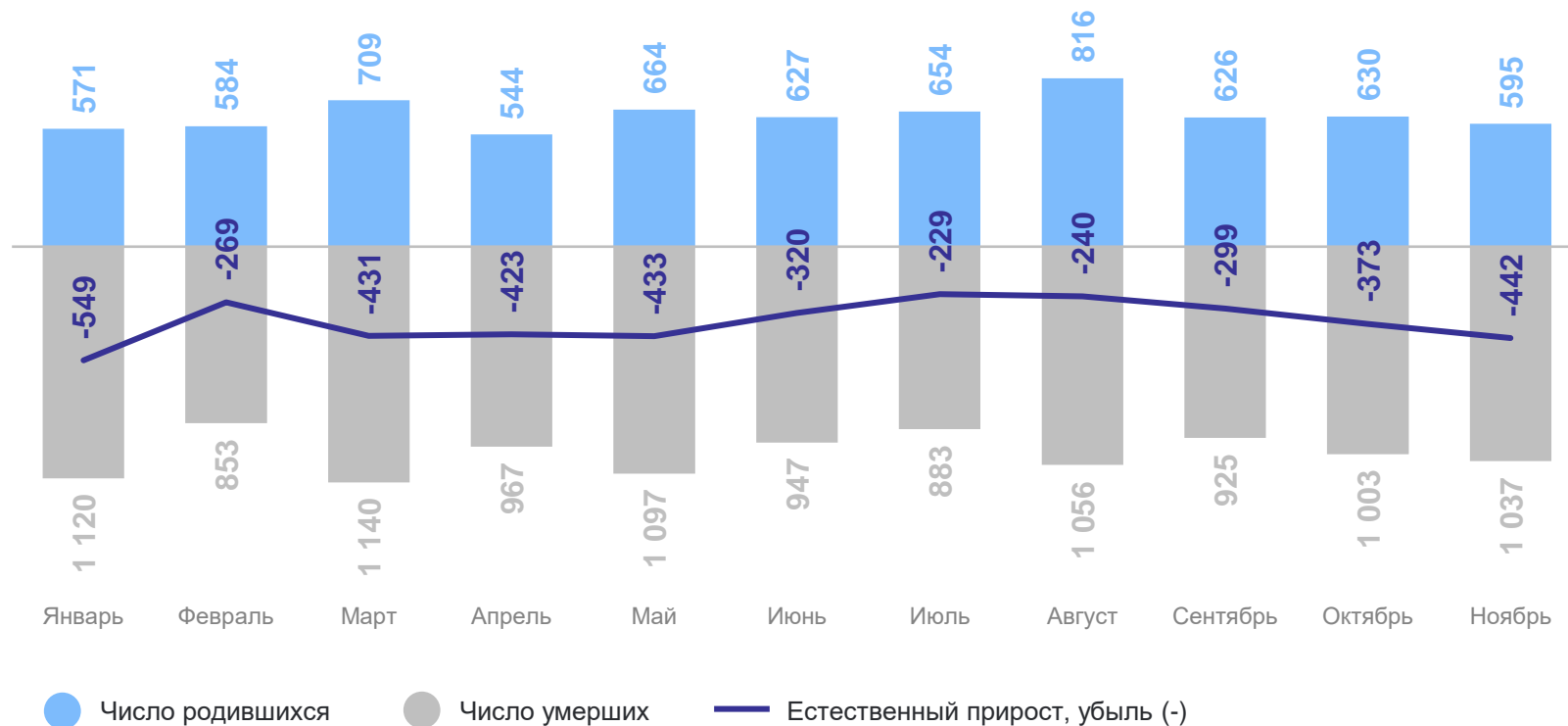
Коэффициент рождаемости

**7,4** на 1 000 человек населения

Коэффициент смертности

**11,7** на 1 000 человек населения

Естественное движение населения, человек



# ЧИСЛО ЗАРЕГИСТРИРОВАННЫХ БРАКОВ И РАЗВОДОВ

единиц

КАЛИНИНГРАДСТАТ

Январь – ноябрь 2023 года

Число браков

**7 314** браков

Число разводов

**5 361** развод

Коэффициент брачности

**7,8** на 1 000 человек населения

Коэффициент разводимости

**5,7** на 1 000 человек населения

