



ФЕДЕРАЛЬНАЯ СЛУЖБА  
ГОСУДАРСТВЕННОЙ СТАТИСТИКИ

# Промышленное производство Калининградской области



за I полугодие 2022 года



ФЕДЕРАЛЬНАЯ СЛУЖБА  
ГОСУДАРСТВЕННОЙ СТАТИСТИКИ  
КАЛИНИНГРАДСТАТ

# Промышленное производство

Калининградской области

за I полугодие 2022 года

- 01 ИНДЕКСЫ ПРОМЫШЛЕННОГО ПРОИЗВОДСТВА
- 02 ИНДЕКСЫ ПРОМЫШЛЕННОГО ПРОИЗВОДСТВА ПО ДОБЫЧЕ ПОЛЕЗНЫХ ИСКОПАЕМЫХ
- 03 ИНДЕКСЫ ПРОМЫШЛЕННОГО ПРОИЗВОДСТВА ОСНОВНЫХ ОБРАБАТЫВАЮЩИХ ПРОИЗВОДСТВ
- 04 ОБЪЕМ ОТГРУЖЕННОЙ ПРОДУКЦИИ ПРОМЫШЛЕННОГО ПРОИЗВОДСТВА
- 05 ПРОИЗВОДСТВО ОТДЕЛЬНЫХ ВИДОВ ПИЩЕВЫХ ПРОДУКТОВ
- 06 ПРОИЗВОДСТВО ОТДЕЛЬНЫХ ВИДОВ НЕПИЩЕВОЙ ПРОДУКЦИИ



# ИНДЕКСЫ ПРОИЗВОДСТВА

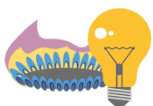
I полугодие 2022г. в %  
к I полугодию 2021г.

В % к соответствующему месяцу предыдущего года



ИПП

▼ **88,2%**



▲ **104,3%**

Обеспечение электрической энергией, газом и паром;  
кондиционирование воздуха



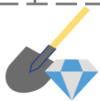
▲ **105,4%**

Водоснабжение; водоотведение,  
организация сбора и утилизации отходов,  
деятельность по ликвидации загрязнений



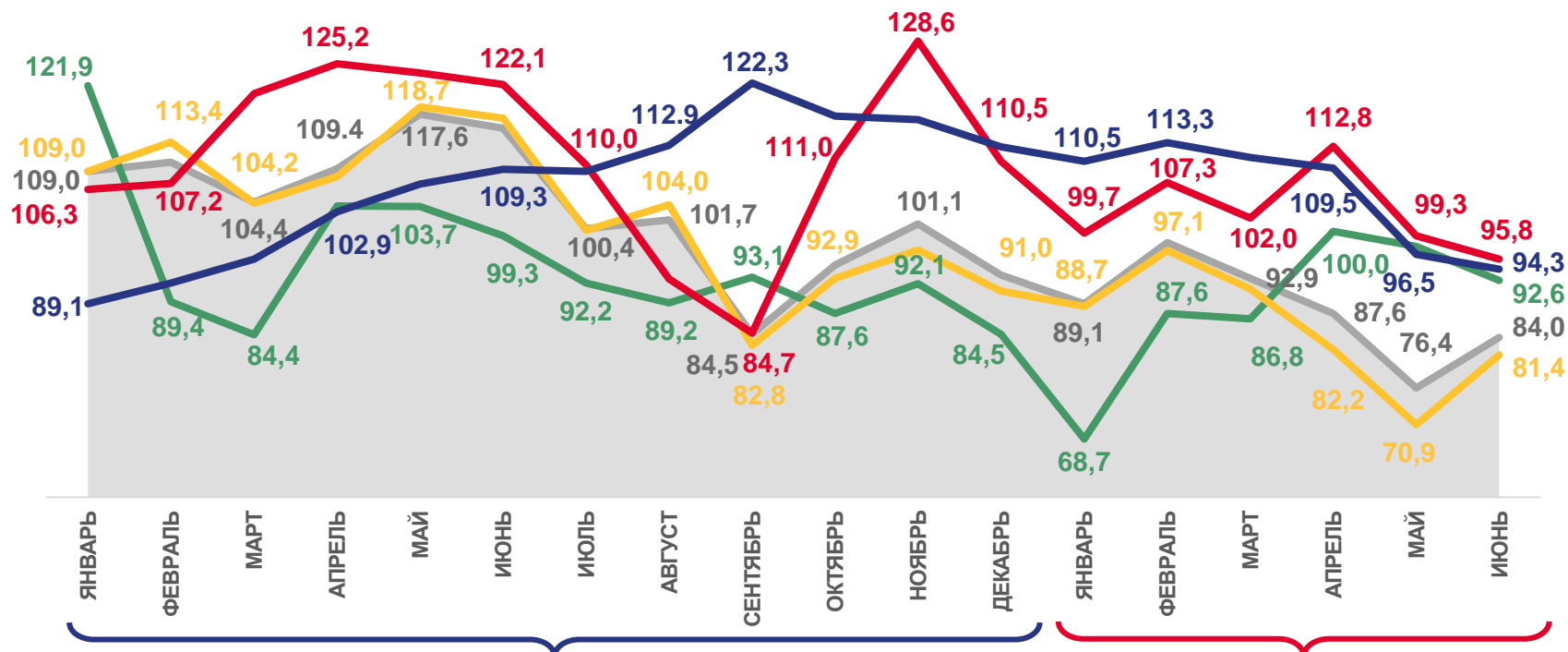
▼ **85,1%**

Обрабатывающие производства



▼ **88,8%**

Добыча полезных ископаемых



Индекс промышленного производства



Обрабатывающие производства



Добыча полезных ископаемых



Обеспечение электрической энергией, газом и паром; кондиционирование воздуха



Водоснабжение; водоотведение, организация сбора и утилизации отходов, деятельность по ликвидации загрязнений



# ИНДЕКСЫ ПРОИЗВОДСТВА

июнь 2022 г. в %  
к маю 2022 г.

В % к предыдущему месяцу



ИПП

▲ 107,3%



Обрабатывающие производства

▲ 111,8%



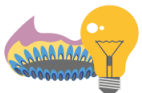
Водоснабжение; водоотведение,  
организация сбора и утилизации отходов,  
деятельность по ликвидации загрязнений

▲ 103,0%



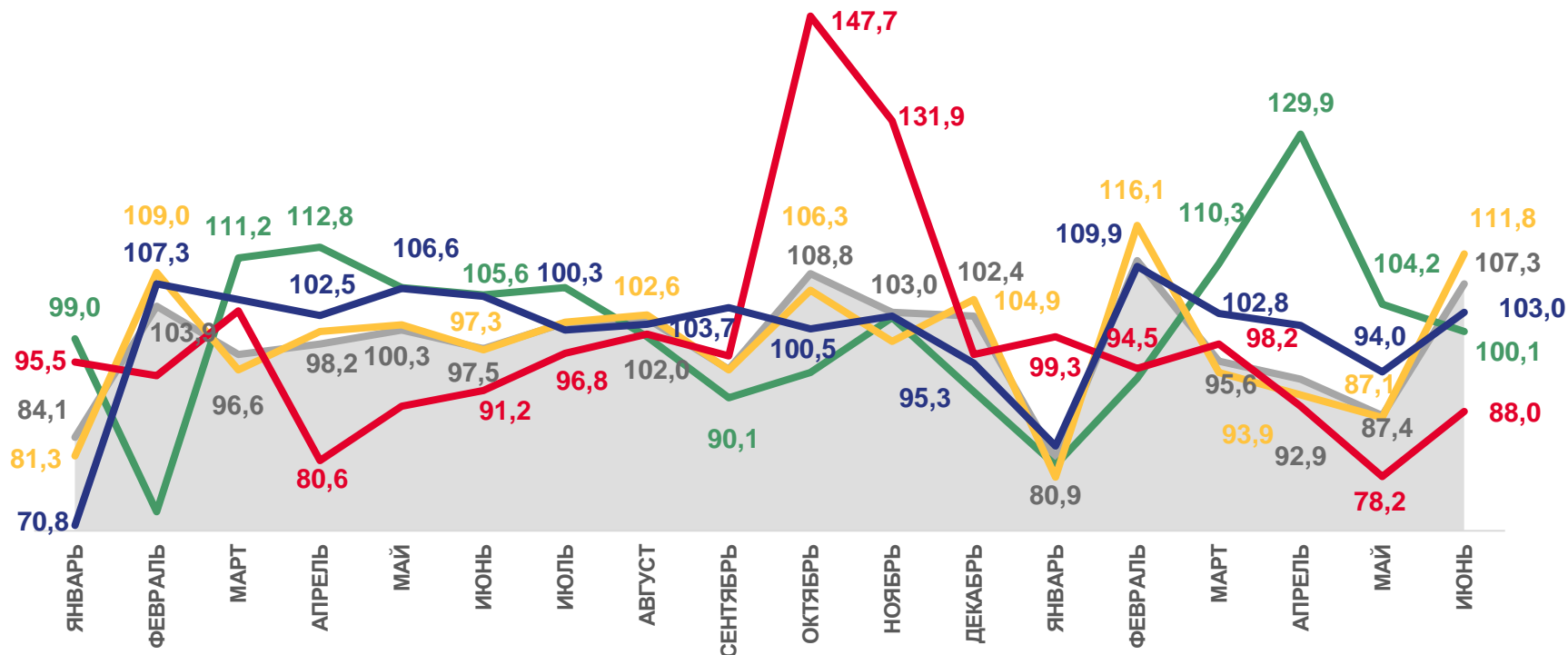
Добыча полезных ископаемых

▲ 100,1%



Обеспечение электрической энергией, газом и паром;  
кондиционирование воздуха

▼ 88,0%



2021

2022



Индекс промышленного производства



Обрабатывающие производства



Добыча полезных ископаемых



Обеспечение электрической энергией, газом и паром; кондиционирование воздуха



Водоснабжение; водоотведение, организация сбора и утилизации отходов, деятельность по ликвидации загрязнений



# ИНДЕКСЫ ПРОИЗВОДСТВА ПО ДОБЫЧЕ ПОЛЕЗНЫХ ИСКОПАЕМЫХ

I полугодие 2022г. в %  
к I полугодию 2021г.



▼ **88,8%**

Добыча полезных ископаемых



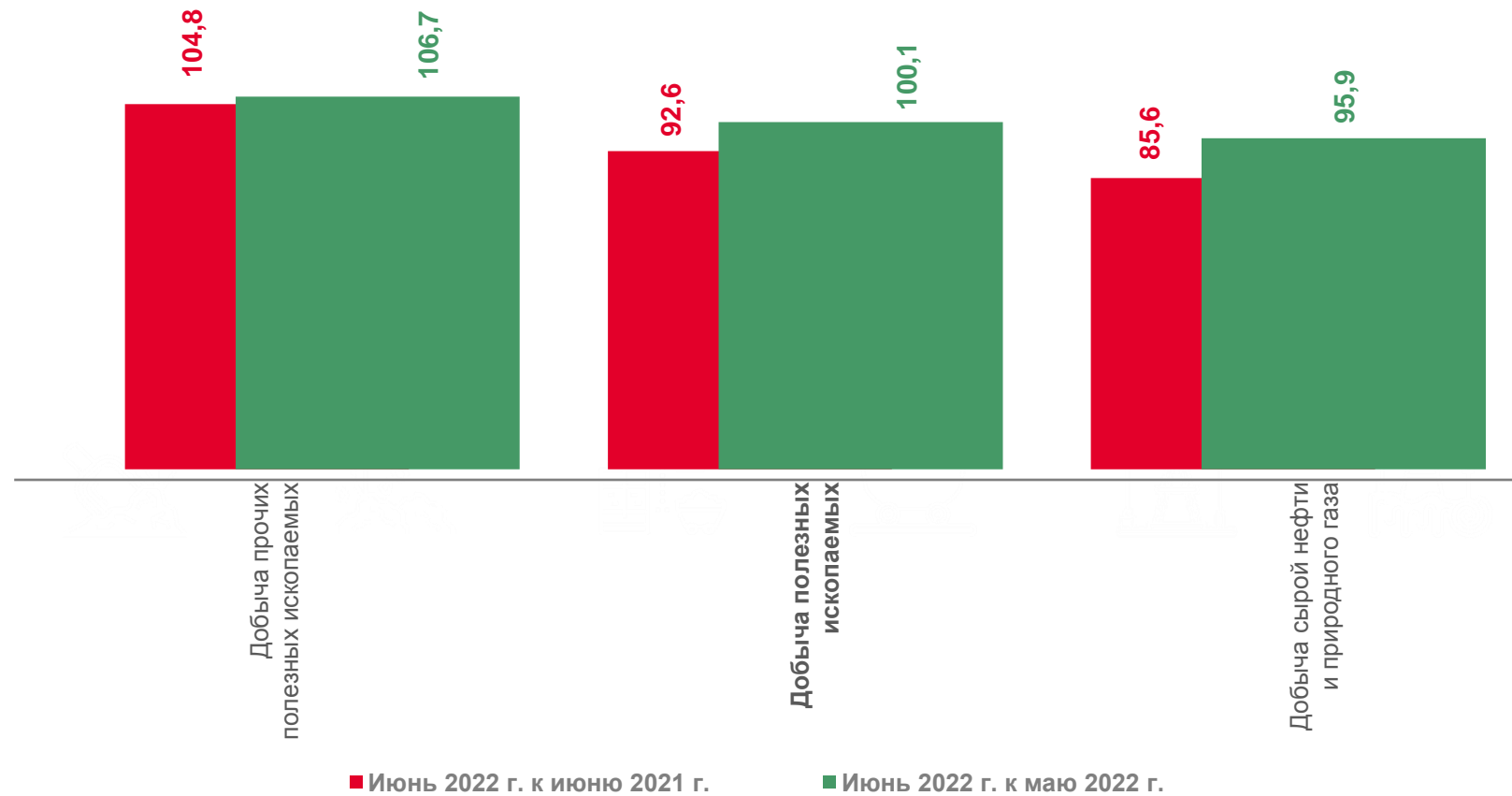
▼ **85,4%**

Добыча сырой нефти и природного газа



▼ **98,9%**

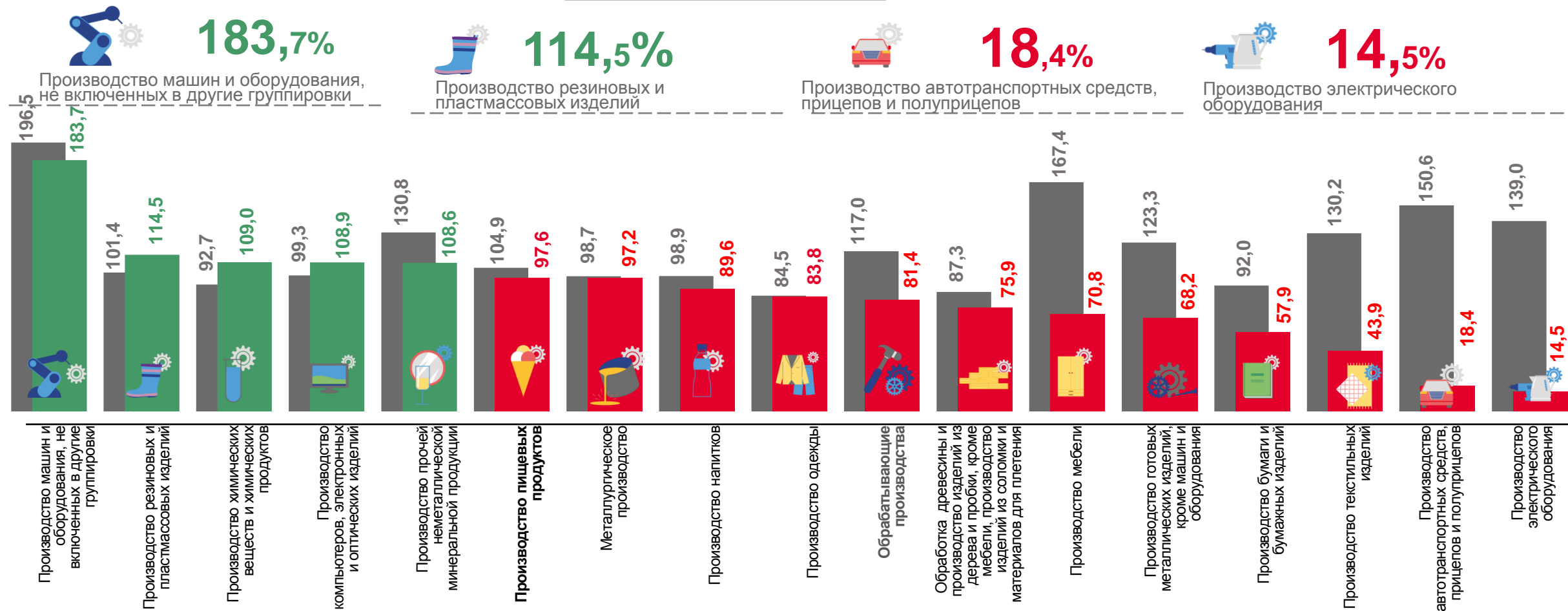
Добыча прочих полезных ископаемых





# ИНДЕКСЫ ПРОИЗВОДСТВА ОСНОВНЫХ ОБРАБАТЫВАЮЩИХ ПРОИЗВОДСТВ

ИЮНЬ 2022 г. В % К ИЮНЮ 2021 г.



■ Июнь 2021 г. к июню 2020 г.

■ Июнь 2022 г. к июню 2021 г.



# ИНДЕКСЫ ПРОИЗВОДСТВА ОСНОВНЫХ ОБРАБАТЫВАЮЩИХ ПРОИЗВОДСТВ

ИЮНЬ 2022 г. В % К МАЮ 2022 г.



167,3%

Производство компьютеров, электронных и оптических изделий



146,4%

Производство автотранспортных средств, прицепов и полуприцепов



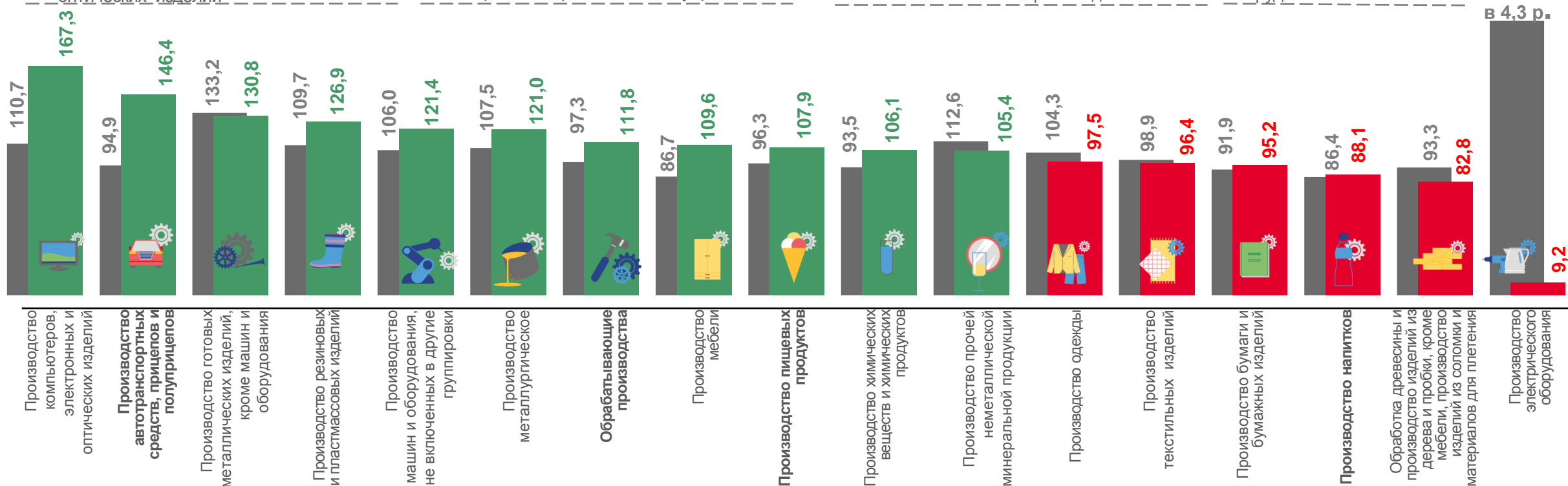
82,8%

Обработка древесины и производство изделий из дерева и пробки, кроме мебели, производство изделий из соломки и материалов для плетения



9,2%

Производство электрического оборудования



■ Июнь 2021 г. к маю 2021 г.

■ Июнь 2022 г. к маю 2022 г.

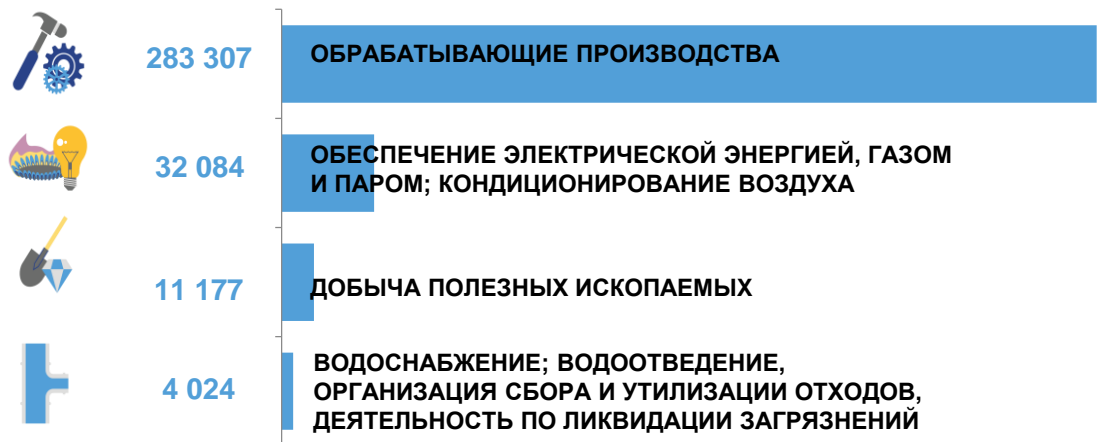


# ОБЪЕМ ОТГРУЖЕННОЙ ПРОДУКЦИИ ПРОМЫШЛЕННОГО ПРОИЗВОДСТВА\*

МИЛЛИОНОВ РУБЛЕЙ

## 330 592

### По разделам ОКВЭД2



### Обрабатывающие производства



\* В действующих ценах, по фактическим видам деятельности.





# ПРОИЗВОДСТВО ОТДЕЛЬНЫХ ВИДОВ ПИЩЕВЫХ ПРОДУКТОВ

I полугодие 2022г. в % к I полугодию 2021г.



Мясо и субпродукты

49,7 тыс. тонн

▲ 113,2%



Изделия колбасные

29,6 тыс. тонн

▲ 108,9%



Полуфабрикаты мясные

40,1 тыс. тонн

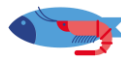
▼ 79,7%



Хлеб и хлебобулочные изделия

25,2 тыс. тонн

▼ 99,9%



Рыба переработанная  
и консервированная

130,1 тыс. тонн

▼ 77,9%



Рыба мороженая

80,9 тыс. тонн

▼ 78,6%



Консервы рыбные

43,0 млн усл. банок

▼ 72,0%



Кондитерские изделия

16,2 тыс. тонн

▼ 99,1%



Молоко жидкое  
обработанное

23,0 тыс. тонн

▼ 98,7%



Сыр и творог

3,4 тыс. тонн

▼ 58,8%



Масло сливочное

1,1 тыс. тонн

▼ 85,5%



Воды минеральные  
природные питьевые

62,3 млн полулитров

▲ 101,2%



# ПРОИЗВОДСТВО ОТДЕЛЬНЫХ ВИДОВ НЕПИЩЕВОЙ ПРОДУКЦИИ

I полугодие 2022г. в % к I полугодию 2021г.



Изделия трикотажные  
и вязаные

732,3 тыс. штук

▲ 150,4%



Белье постельное

12,4 тыс. штук

▼ 67,9%



Ящики и коробки из  
гофрированной бумаги или  
гофрированного картона

13,7 млн кв. м

▲ 118,9%



Приемники телевизионные

630,9 тыс. штук

▼ 85,5%



Изделия из янтаря

44,6 тыс. штук

▲ 108,4%



Блоки оконные пластмассовые

90,5 тыс. кв. м

▼ 85,9%



Конструкции и детали  
конструкций из алюминия

1,1 тыс. тонн

▼ 78,9%



Изделия упаковочные  
пластмассовые прочие

181,1 млн штук

▲ 138,7%



Мебель

1724,6 млн рублей

▼ 78,1%