



ФЕДЕРАЛЬНАЯ СЛУЖБА
ГОСУДАРСТВЕННОЙ СТАТИСТИКИ

Миграционное движение населения Калининградской области



январь-март 2023 года

* Предварительные данные



ФЕДЕРАЛЬНАЯ СЛУЖБА
ГОСУДАРСТВЕННОЙ СТАТИСТИКИ

Миграционное движение населения

Калининградская область

январь-март 2023 года

- 01 ОБЩИЕ ИТОГИ МИГРАЦИИ НАСЕЛЕНИЯ
- 02 ВНЕШНЯЯ (ДЛЯ РЕГИОНА) МИГРАЦИЯ НАСЕЛЕНИЯ
- 03 МИГРАЦИОННОЕ ДВИЖЕНИЕ НАСЕЛЕНИЯ
- 04 ПРИБЫВШИЕ В КАЛИНИНГРАДСКУЮ ОБЛАСТЬ
- 05 ВЫБЫВШИЕ ИЗ КАЛИНИНГРАДСКОЙ ОБЛАСТИ
- 06 МИГРАЦИОННЫЙ ПРИРОСТ (УБЫЛЬ)
- 07 ПРИБЫВШИЕ В КАЛИНИНГРАДСКУЮ ОБЛАСТЬ ИЗ ФЕДЕРАЛЬНЫХ ОКРУГОВ РФ,
ВЫБЫВШИЕ ИЗ КАЛИНИНГРАДСКОЙ ОБЛАСТИ В ФЕДЕРАЛЬНЫЕ ОКРУГА РФ
- 08 МЕЖДУНАРОДНАЯ МИГРАЦИЯ С ГОСУДАРСТВАМИ-УЧАСТНИКАМИ СНГ
- 09 МЕЖДУНАРОДНАЯ МИГРАЦИЯ СО СТРАНАМИ ДАЛЬНЕГО ЗАРУБЕЖЬЯ
- 10 КОЭФФИЦИЕНТ МИГРАЦИОННОГО ПРИРОСТА (УБЫЛИ) НАСЕЛЕНИЯ ПО
МУНИЦИПАЛЬНЫМ ОБРАЗОВАНИЯМ КАЛИНИНГРАДСКОЙ ОБЛАСТИ



ОБЩИЕ ИТОГИ МИГРАЦИИ НАСЕЛЕНИЯ

январь-март

2023 год

1 013

человек

Миграционный прирост

39,8‰

в расчете
на 10 000
человек
населения

Коэффициент
миграционного прироста

2022 год

1 528

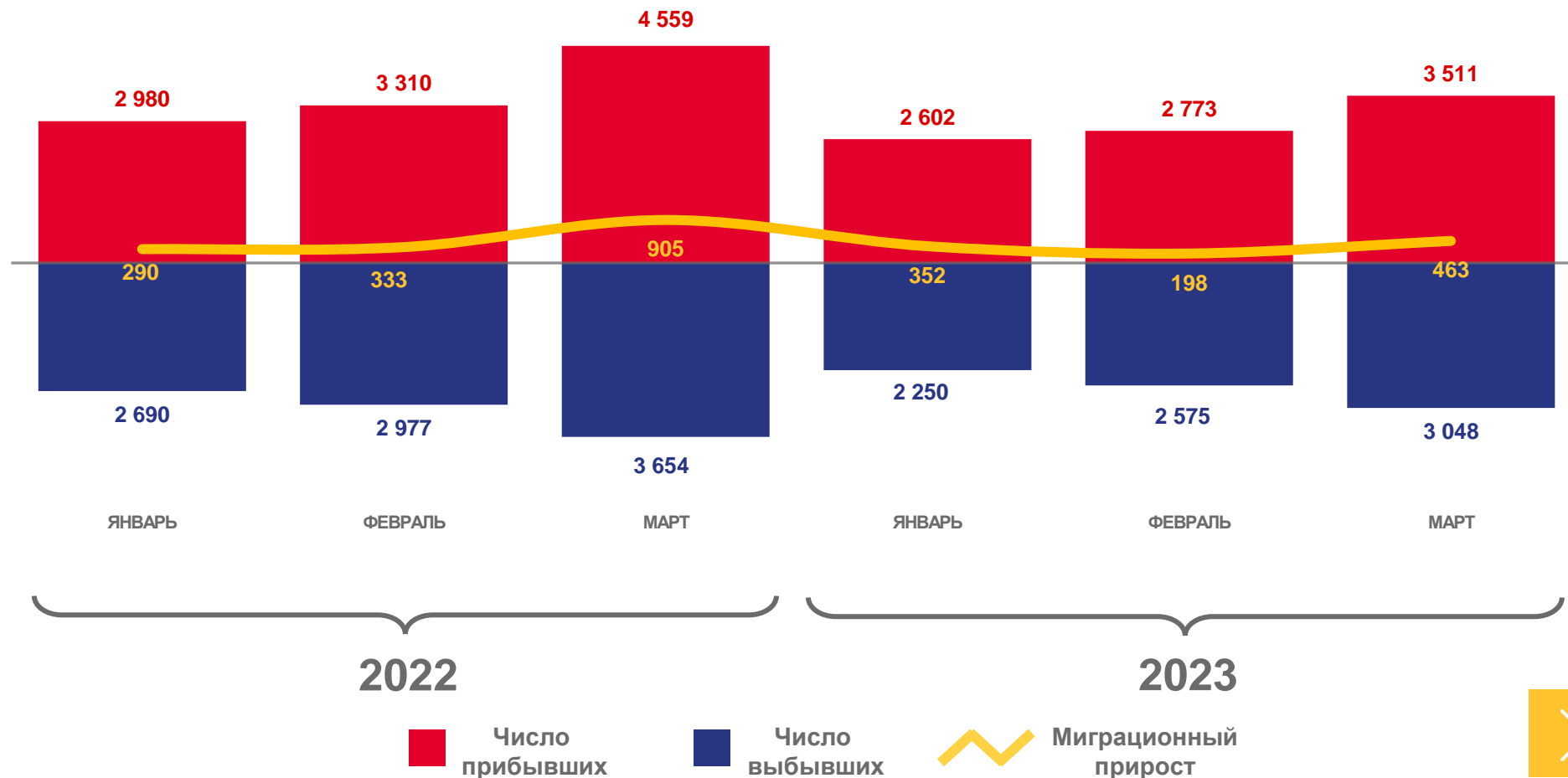
человек

Миграционный прирост

60,3‰

в расчете
на 10 000
человек
населения

Коэффициент
миграционного прироста





ВНЕШНЯЯ (ДЛЯ РЕГИОНА) МИГРАЦИЯ НАСЕЛЕНИЯ

январь-март

2023 год

4 833

человека

Прибыло

3 820

человек

Выбыло

2022 год

6 172

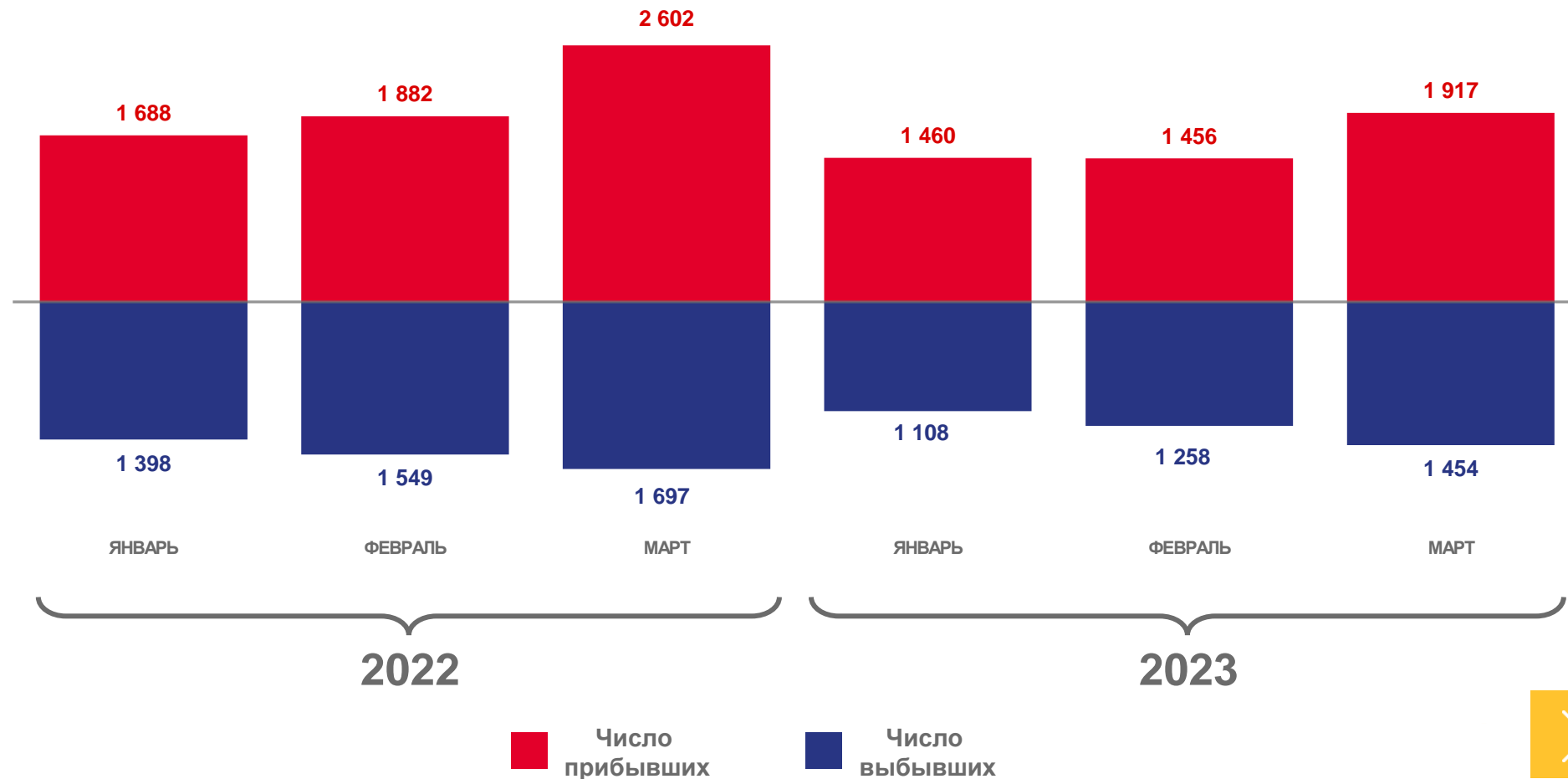
человека

Прибыло

4 644

человека

Выбыло





МИГРАЦИОННОЕ ДВИЖЕНИЕ НАСЕЛЕНИЯ

ЯНВАРЬ-МАРТ 2023 ГОДА

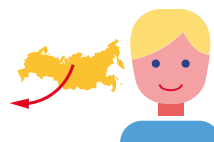


8 886 человек

Число
прибывших

81,9 %

к январю–марту 2022 года



7 873 человека

Число
выбывших

84,5 %

к январю–марту 2022 года



1 013 человек

Миграционный
прирост населения

66,3 %

к январю–марту 2022 года





ПРИБЫВШИЕ В КАЛИНИНГРАДСКУЮ ОБЛАСТЬ

январь-март

2023 год

8 886

человек

349,1 ‰

в расчете
на 10 000
человек
населения

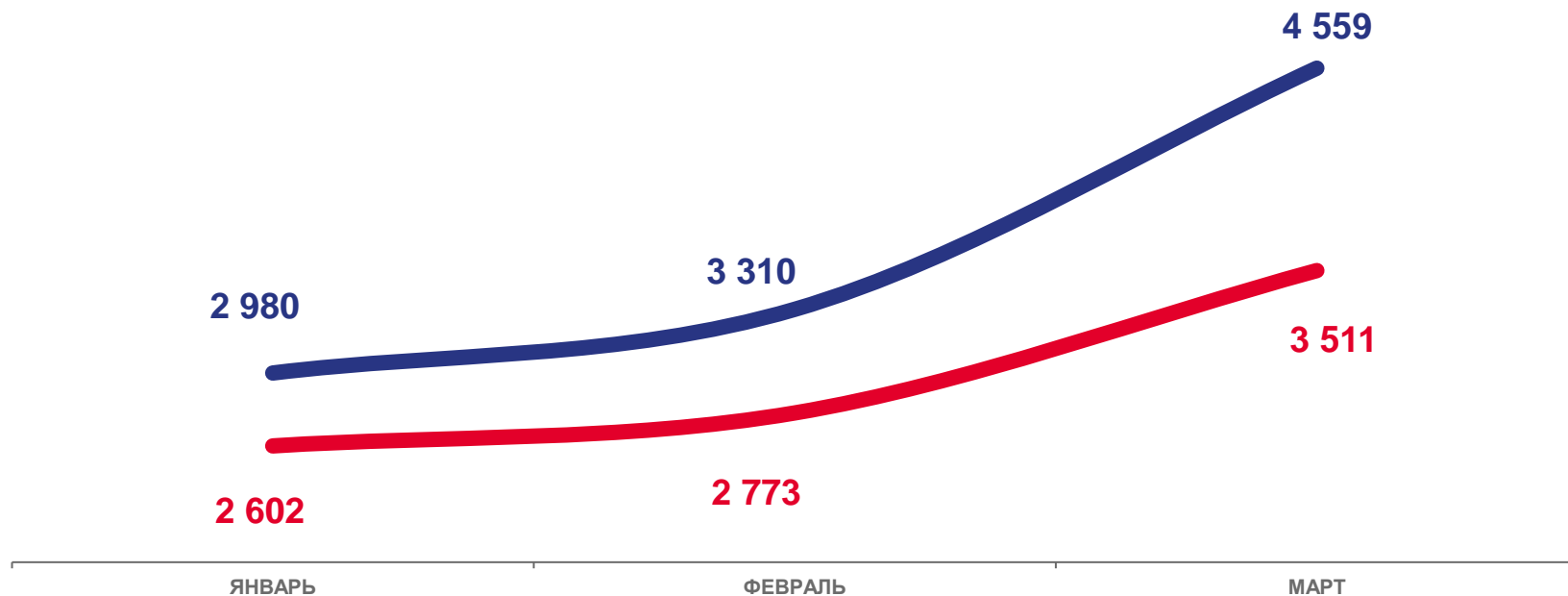
2022 год

10 849

человек

428,2 ‰

в расчете
на 10 000
человек
населения



2022



2023





ВЫБЫВШИЕ ИЗ КАЛИНИНГРАДСКОЙ ОБЛАСТИ

январь-март

2023 год

7 873

человека

309,3‰

в расчете
на 10 000
человек
населения

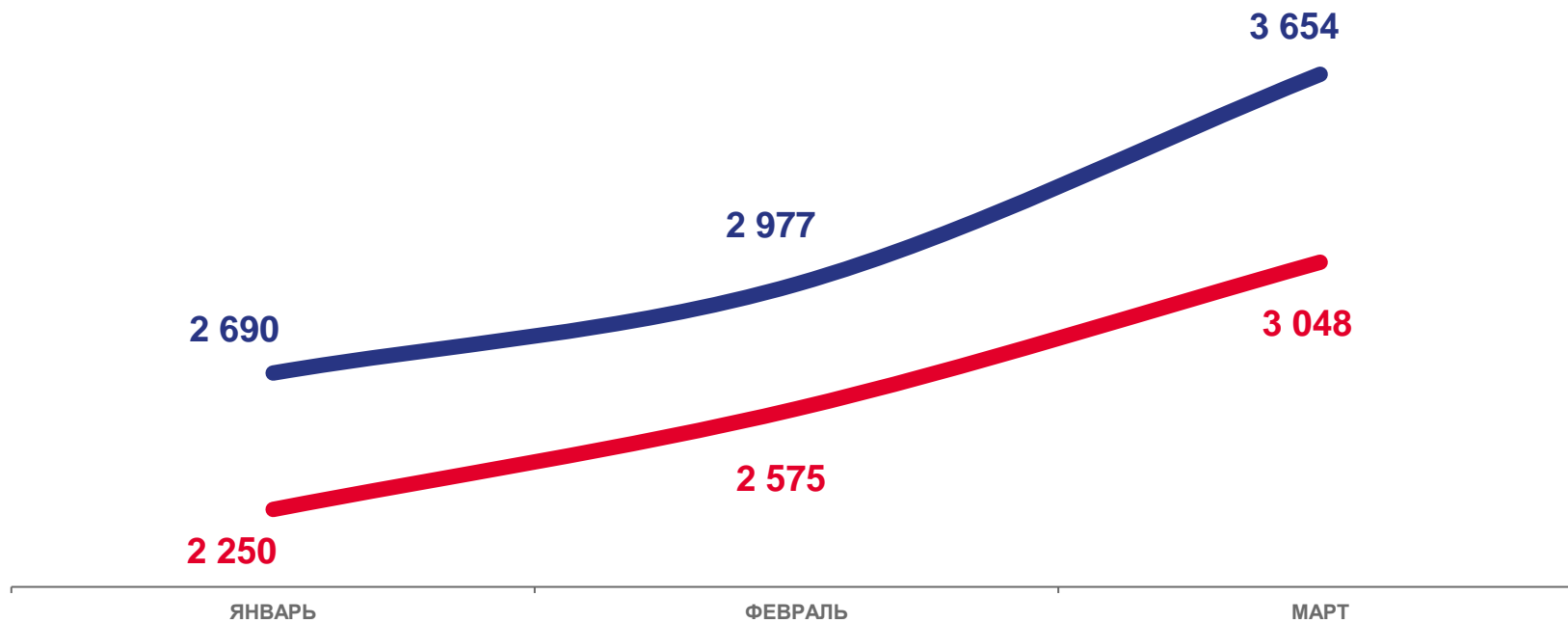
2022 год

9 321

человек

367,9‰

в расчете
на 10 000
человек
населения



2022

2023





МИГРАЦИОННЫЙ ПРИРОСТ (УБЫЛЬ)

январь-март

2023 год

1 013

человек

39,8 ‰

в расчете
на 10 000
человек
населения

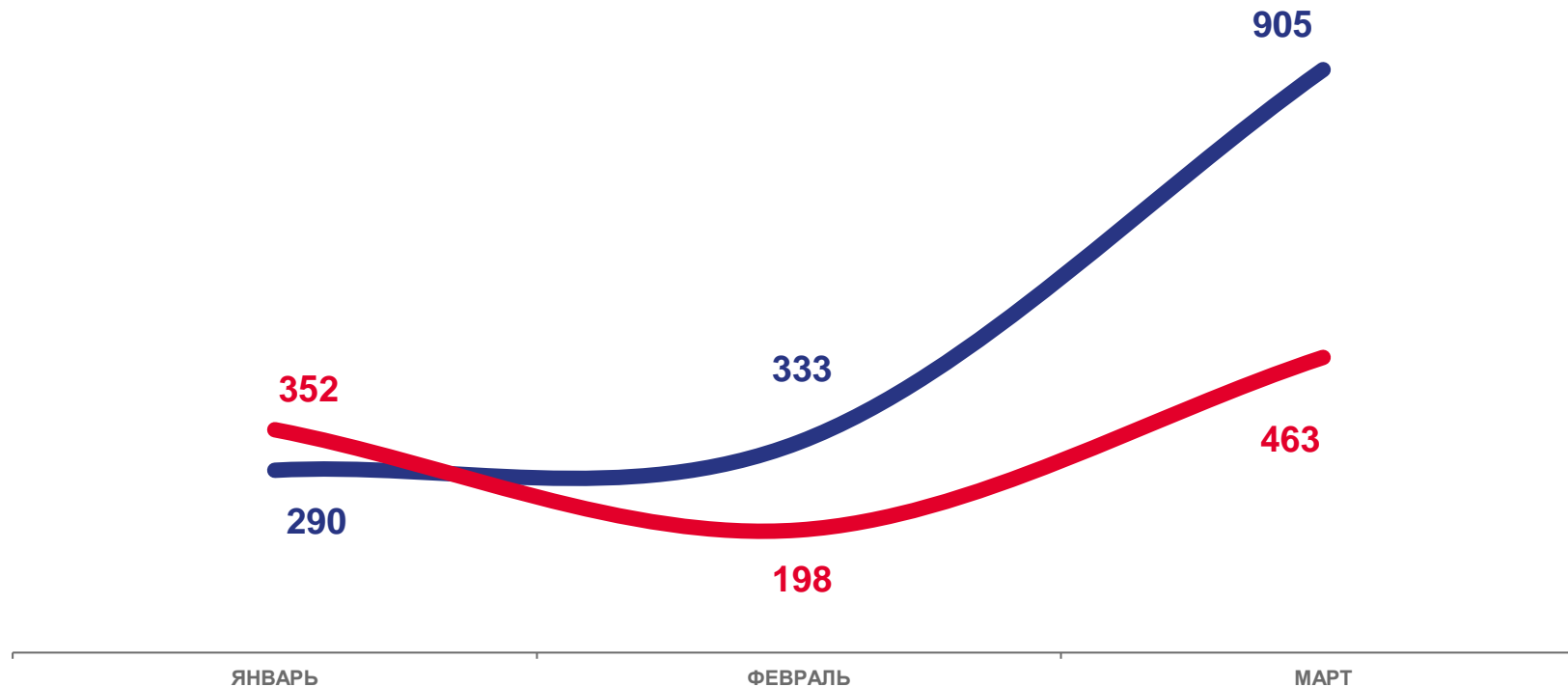
2022 год

1 528

человек

60,3 ‰

в расчете
на 10 000
человек
населения



2022



2023





ПРИБЫВШИЕ В КАЛИНИНГРАДСКУЮ ОБЛАСТЬ ИЗ ФЕДЕРАЛЬНЫХ ОКРУГОВ РФ, ВЫБЫВШИЕ ИЗ КАЛИНИНГРАДСКОЙ ОБЛАСТИ В ФЕДЕРАЛЬНЫЕ ОКРУГА РФ

(БЕЗ УЧЕТА ВНУТРИРЕГИОНАЛЬНОЙ МИГРАЦИИ)

январь-март

7 000 человек

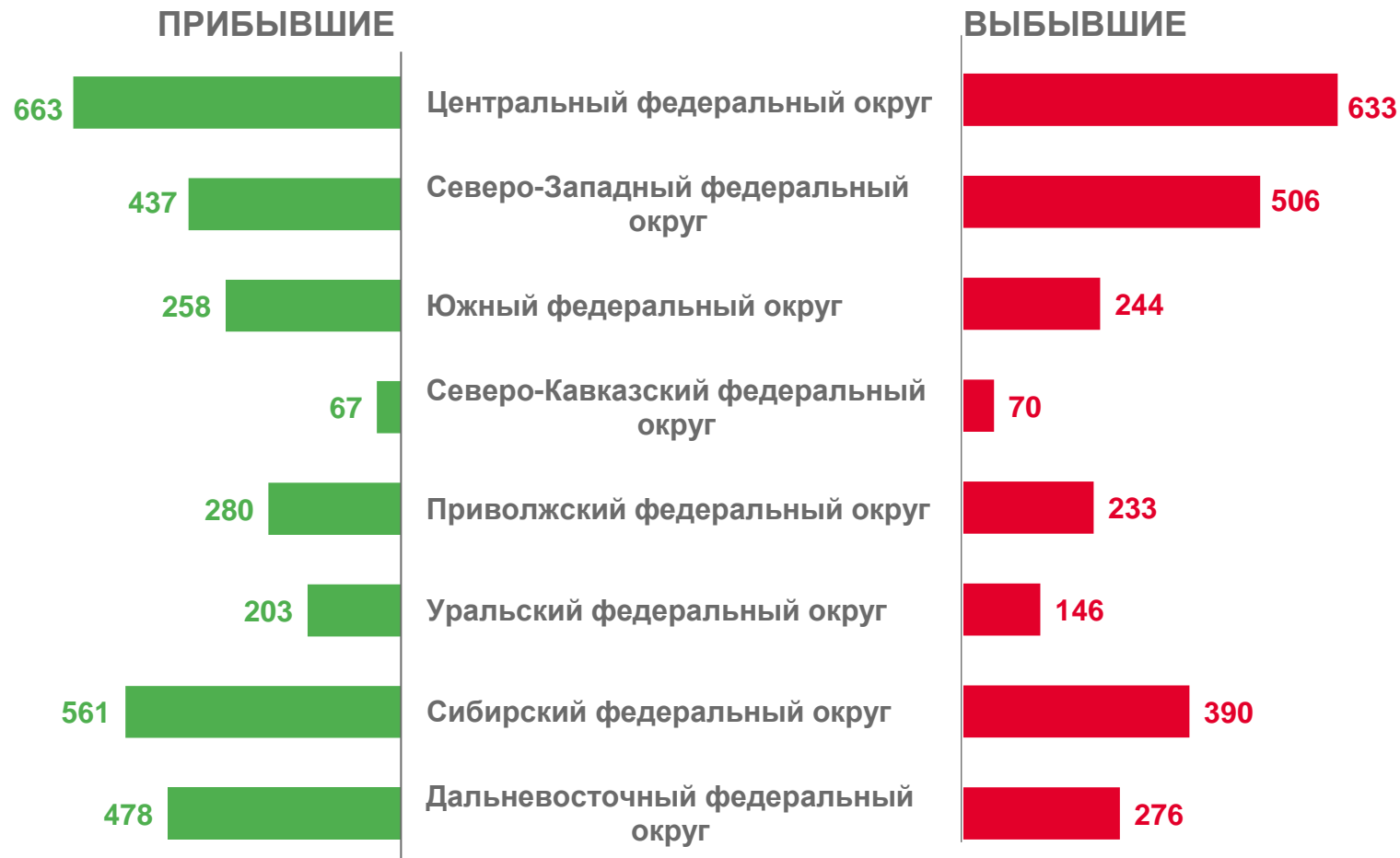
Прибыло

6 551 человек

Выбыло

449 человек

Миграционный прирост





МЕЖДУНАРОДНАЯ МИГРАЦИЯ С ГОСУДАРСТВАМИ-УЧАСТНИКАМИ СНГ

ЯНВАРЬ-МАРТ 2023 ГОД, В ПРОЦЕНТАХ

Прибывшие из других стран



Выбывшие в другие страны





МЕЖДУНАРОДНАЯ МИГРАЦИЯ СО СТРАНАМИ ДАЛЬНОГО ЗАРУБЕЖЬЯ

ЯНВАРЬ-МАРТ 2023 ГОД, В ПРОЦЕНТАХ

Прибывшие из других стран



Выбывшие в другие страны





КОЭФФИЦИЕНТ МИГРАЦИОННОГО ПРИРОСТА (УБЫЛИ) НАСЕЛЕНИЯ ПО МУНИЦИПАЛЬНЫМ ОБРАЗОВАНИЯМ КАЛИНИНГРАДСКОЙ ОБЛАСТИ

НА 10 000 ЧЕЛОВЕК НАСЕЛЕНИЯ

январь-март
2023 года

12 муниципальных образований

миграционный прирост населения

10 муниципальных образований

миграционная убыль населения

