



ФЕДЕРАЛЬНАЯ СЛУЖБА
ГОСУДАРСТВЕННОЙ СТАТИСТИКИ

Миграционное движение населения Калининградской области



январь-декабрь 2022 года

* Предварительные данные



ФЕДЕРАЛЬНАЯ СЛУЖБА
ГОСУДАРСТВЕННОЙ СТАТИСТИКИ

Миграционное движение населения

Калининградская область

январь-декабрь 2022 года

- 01 ОБЩИЕ ИТОГИ МИГРАЦИИ НАСЕЛЕНИЯ
- 02 ВНЕШНЯЯ (ДЛЯ РЕГИОНА) МИГРАЦИИ НАСЕЛЕНИЯ
- 03 МИГРАЦИОННОЕ ДВИЖЕНИЕ НАСЕЛЕНИЯ
- 04 ПРИБЫВШИЕ В КАЛИНИНГРАДСКУЮ ОБЛАСТЬ
- 05 ВЫБЫВШИЕ ИЗ КАЛИНИНГРАДСКОЙ ОБЛАСТИ
- 06 МИГРАЦИОННЫЙ ПРИРОСТ (УБЫЛЬ)
- 07 МИГРАЦИОННОЕ ДВИЖЕНИЕ ПО ФЕДЕРАЛЬНЫМ ОКРУГАМ РФ
- 08 МЕЖДУНАРОДНАЯ МИГРАЦИЯ С ГОСУДАРСТВАМИ-УЧАСТНИКАМИ СНГ
- 09 МЕЖДУНАРОДНАЯ МИГРАЦИЯ СО СТРАНАМИ ДАЛЬНЕГО ЗАРУБЕЖЬЯ
- 10 КОЭФФИЦИЕНТ МИГРАЦИОННОГО ПРИРОСТА (УБЫЛИ)
НАСЕЛЕНИЯ НА 10 000 ЧЕЛОВЕК НАСЕЛЕНИЯ





ОБЩИЕ ИТОГИ МИГРАЦИИ НАСЕЛЕНИЯ

январь-декабрь

2022 год

6 079

человек

Миграционный прирост

59,1%

в расчете на 10 000 человек населения

Коэффициент миграционного прироста

2021 год

16 080

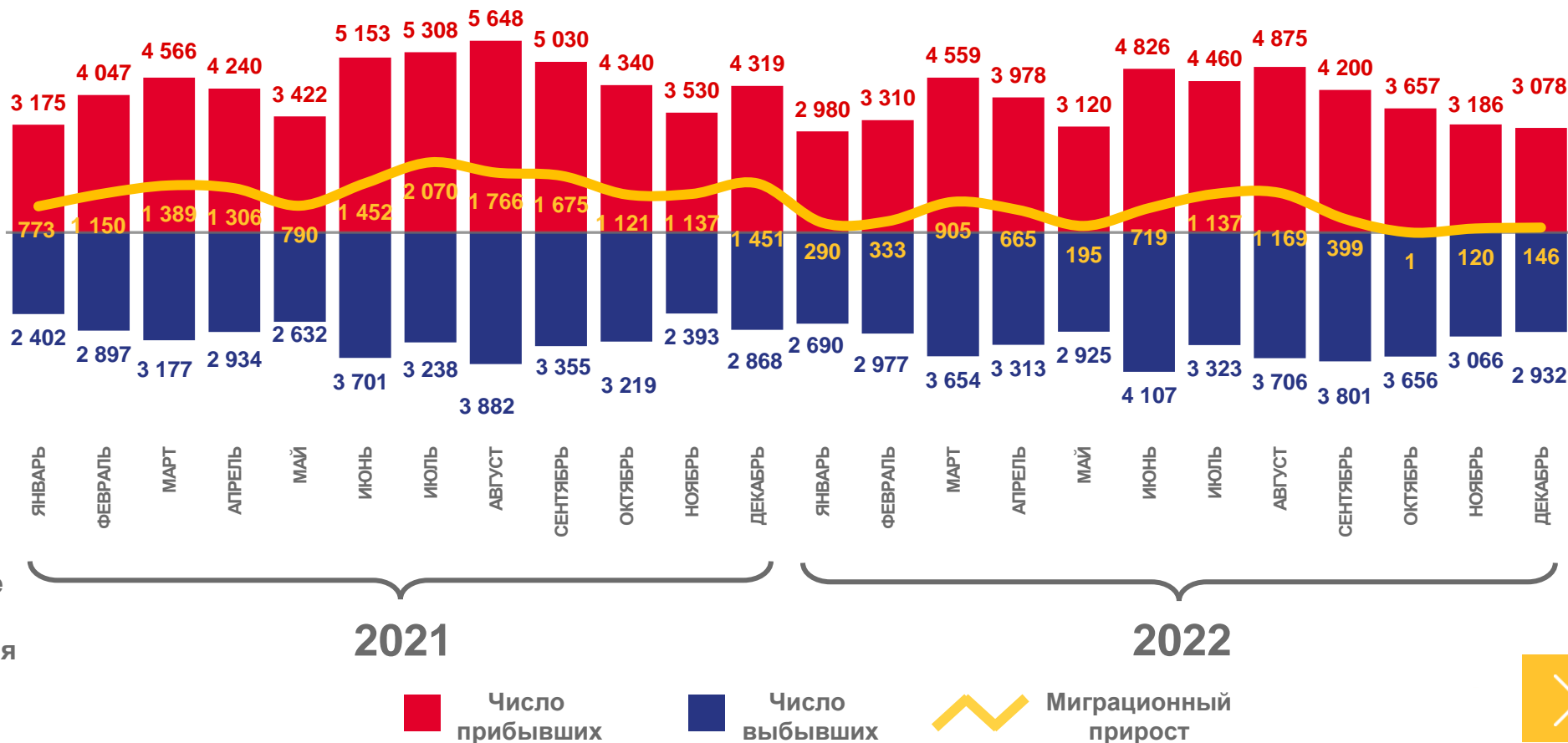
человек

Миграционный прирост

157,2%

в расчете на 10 000 человек населения

Коэффициент миграционного прироста





ВНЕШНЯЯ (ДЛЯ РЕГИОНА) МИГРАЦИИ НАСЕЛЕНИЯ

январь-декабрь

2022 год

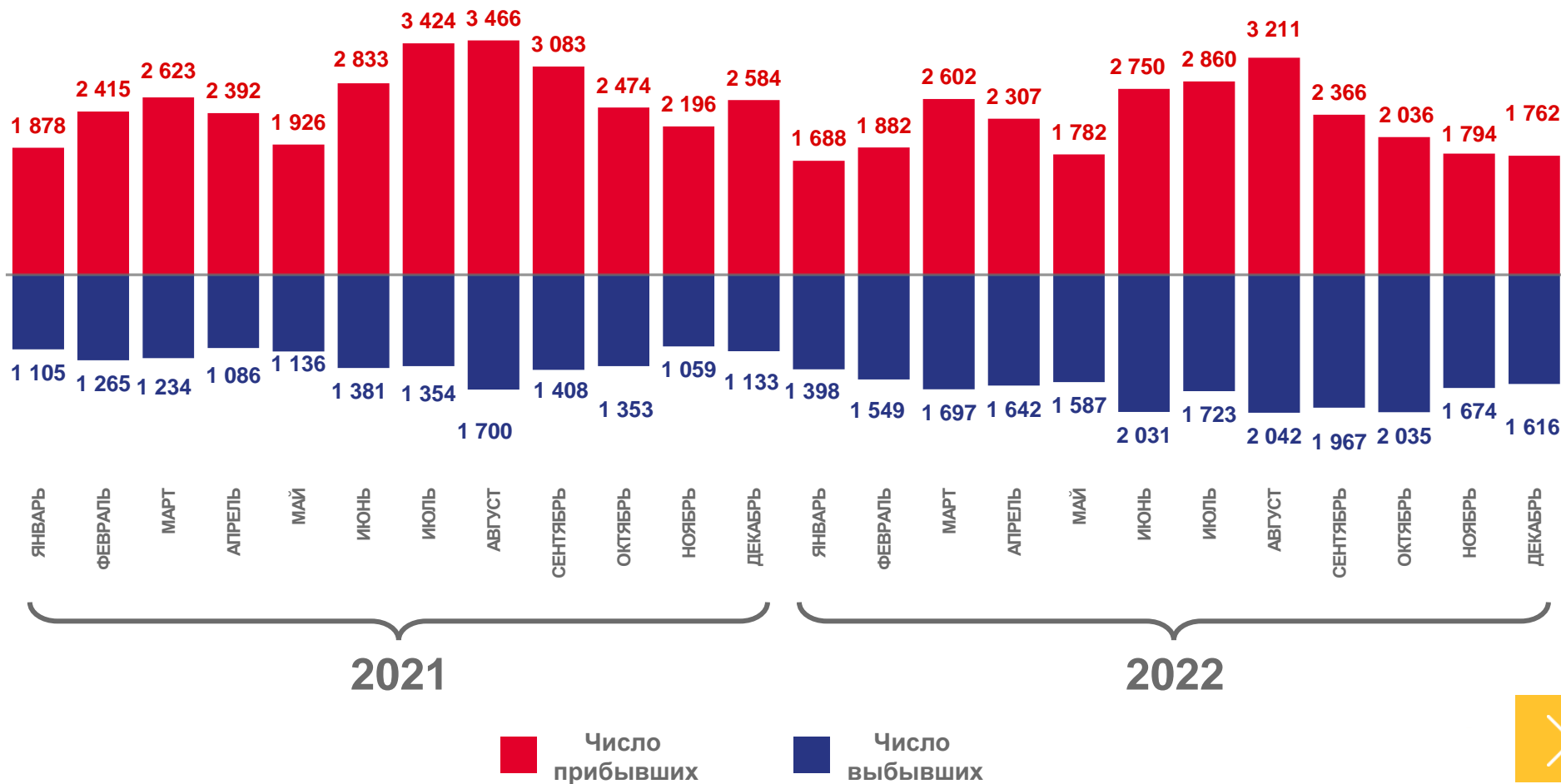
27 040 человек
Прибыло

20 961 человек
Выбыло

2021 год

31 294 человека
Прибыло

15 214 человек
Выбыло





МИГРАЦИОННОЕ ДВИЖЕНИЕ НАСЕЛЕНИЯ

январь-декабрь 2022 года

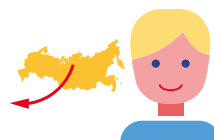


46 229 человек

Число
прибывших

87,6 %

к январю – декабрю 2021 года



40 150 человек

Число
выбывших

109,4 %

к январю – декабрю 2021 года



6 079 человек

Миграционный
прирост населения

37,8 %

к январю – декабрю 2021 года





ПРИБЫВШИЕ В КАЛИНИНГРАДСКУЮ ОБЛАСТЬ

январь-декабрь

2022 год

46 229

человек

449,5 %

в расчете
на 10000
человек
населения

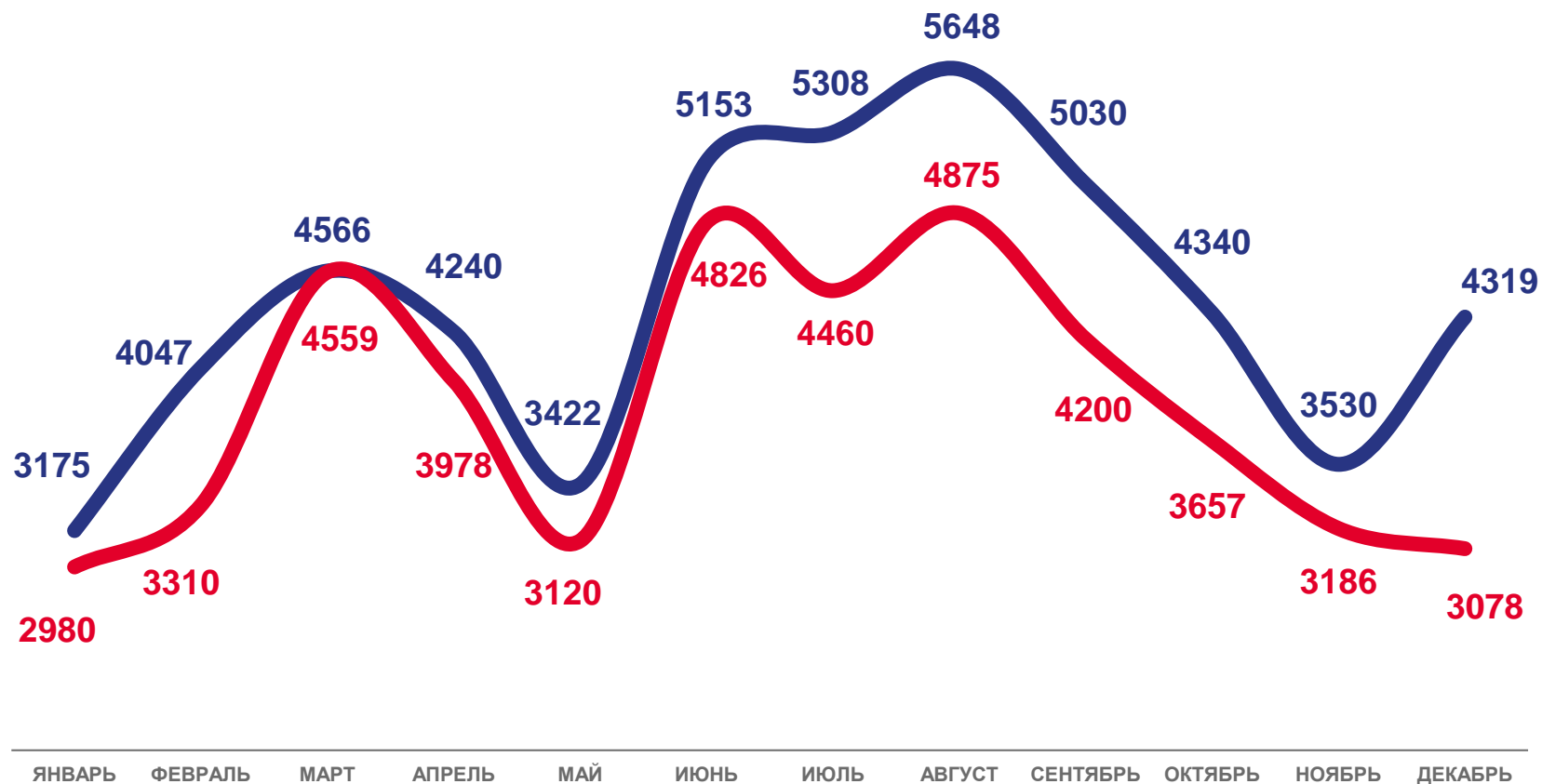
2021 год

52 778

человек

515,8 %

в расчете
на 10000
человек
населения



2021

2022





ВЫБЫВШИЕ ИЗ КАЛИНИНГРАДСКОЙ ОБЛАСТИ

январь-декабрь

2022 год

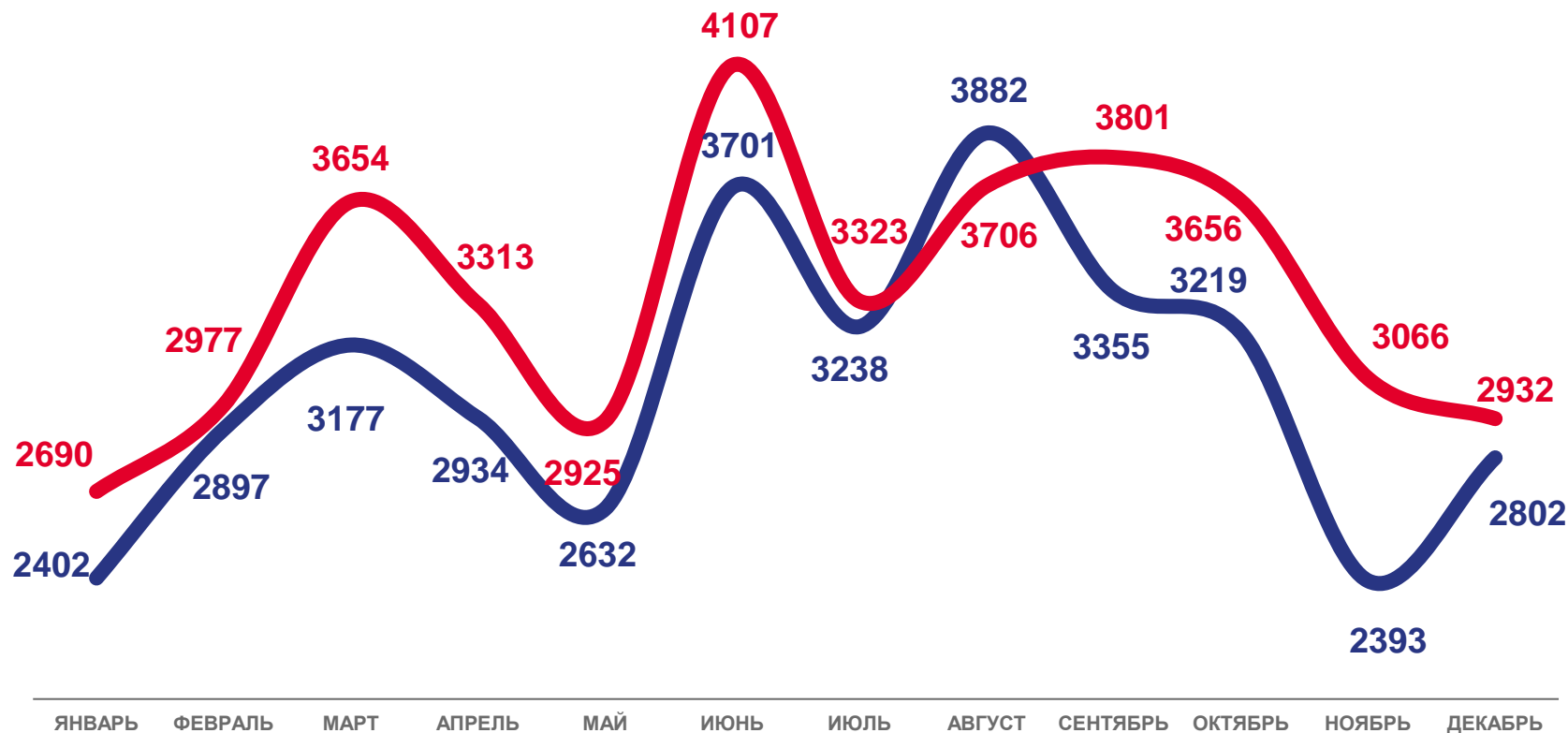
40 150 человек

390,4 ‰ в расчете на 10000 человек населения

2021 год

36 698 человек

358,7 ‰ в расчете на 10000 человек населения



2021



2022





МИГРАЦИОННЫЙ ПРИРОСТ (УБЫЛЬ)

январь-декабрь

2022 год

6 079

человек

59,1 ‰

в расчете
на 10000
человек
населения

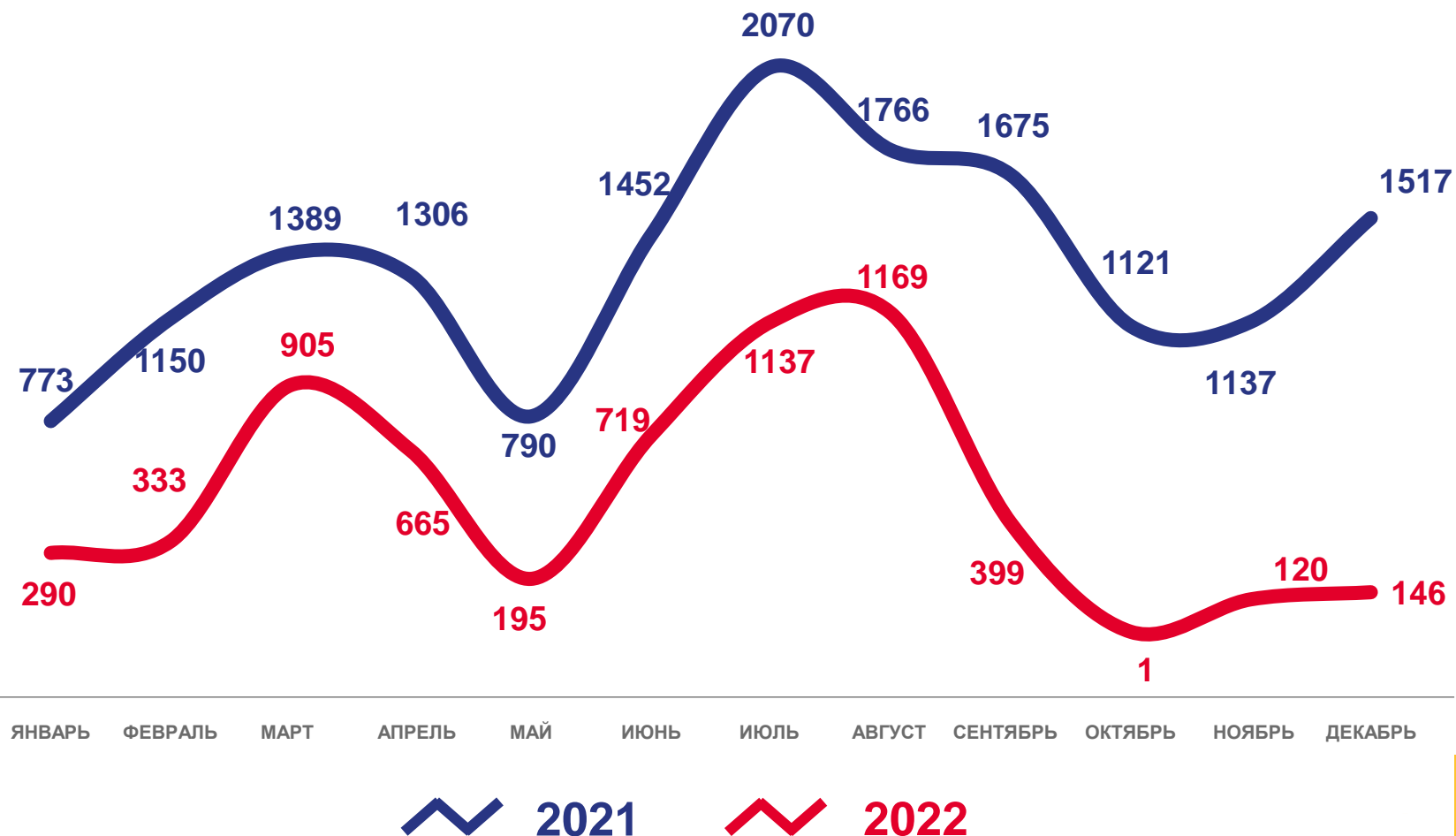
2021 год

16 080

человек

157,2 ‰

в расчете
на 10000
человек
населения





МИГРАЦИОННОЕ ДВИЖЕНИЕ ПО ФЕДЕРАЛЬНЫМ ОКРУГАМ РФ

(БЕЗ УЧЕТА ВНУТРИРЕГИОНАЛЬНОЙ МИГРАЦИИ)

январь-декабрь

17 676 человек
Прибыло

13 319 человек
Выбыло

4 357 человек
Миграционный прирост





МЕЖДУНАРОДНАЯ МИГРАЦИЯ С ГОСУДАРСТВАМИ-УЧАСТНИКАМИ СНГ

январь-декабрь 2022 год, в процентах

Прибывшие из других стран



Выбывшие в другие страны





МЕЖДУНАРОДНАЯ МИГРАЦИЯ СО СТРАНАМИ ДАЛЬНЕГО ЗАРУБЕЖЬЯ

январь-декабрь 2022 год, в процентах

Прибывшие из других стран



Выбывшие в другие страны





КОЭФФИЦИЕНТ МИГРАЦИОННОГО ПРИРОСТА (УБЫЛИ) НАСЕЛЕНИЯ

НА 10 000 ЧЕЛОВЕК НАСЕЛЕНИЯ

Муниципальные образования
Калининградской области

январь-декабрь
2022 года

15 муниципальных
образований

миграционный
прирост населения

7 муниципальных
образований

миграционная
убыль населения

