



ФЕДЕРАЛЬНАЯ СЛУЖБА  
ГОСУДАРСТВЕННОЙ СТАТИСТИКИ

# О финансовом состоянии организаций Калининградской области



2022 год



ФЕДЕРАЛЬНАЯ СЛУЖБА  
ГОСУДАРСТВЕННОЙ СТАТИСТИКИ

# О финансовом состоянии организаций

Калининградская область

2022 год

- 01 САЛЬДИРОВАННЫЙ ФИНАНСОВЫЙ РЕЗУЛЬТАТ ОРГАНИЗАЦИЙ
- 02 ПРИБЫЛЬ ОРГАНИЗАЦИЙ
- 03 УБЫТОК ОРГАНИЗАЦИЙ
- 04 ФИНАНСОВЫЕ РЕЗУЛЬТАТЫ ДЕЯТЕЛЬНОСТИ ОРГАНИЗАЦИЙ
- 05 ДОЛЯ ОРГАНИЗАЦИЙ, ПОЛУЧИВШИХ ПРИБЫЛЬ (УБЫТОК)
- 06 КРЕДИТОРСКАЯ И ДЕБИТОРСКАЯ ЗАДОЛЖЕННОСТЬ ОРГАНИЗАЦИЙ, РЕНТАБЕЛЬНОСТЬ





# САЛЬДИРОВАННЫЙ ФИНАНСОВЫЙ РЕЗУЛЬТАТ ОРГАНИЗАЦИЙ\*

2022 г., в % к соответствующему периоду предыдущего года

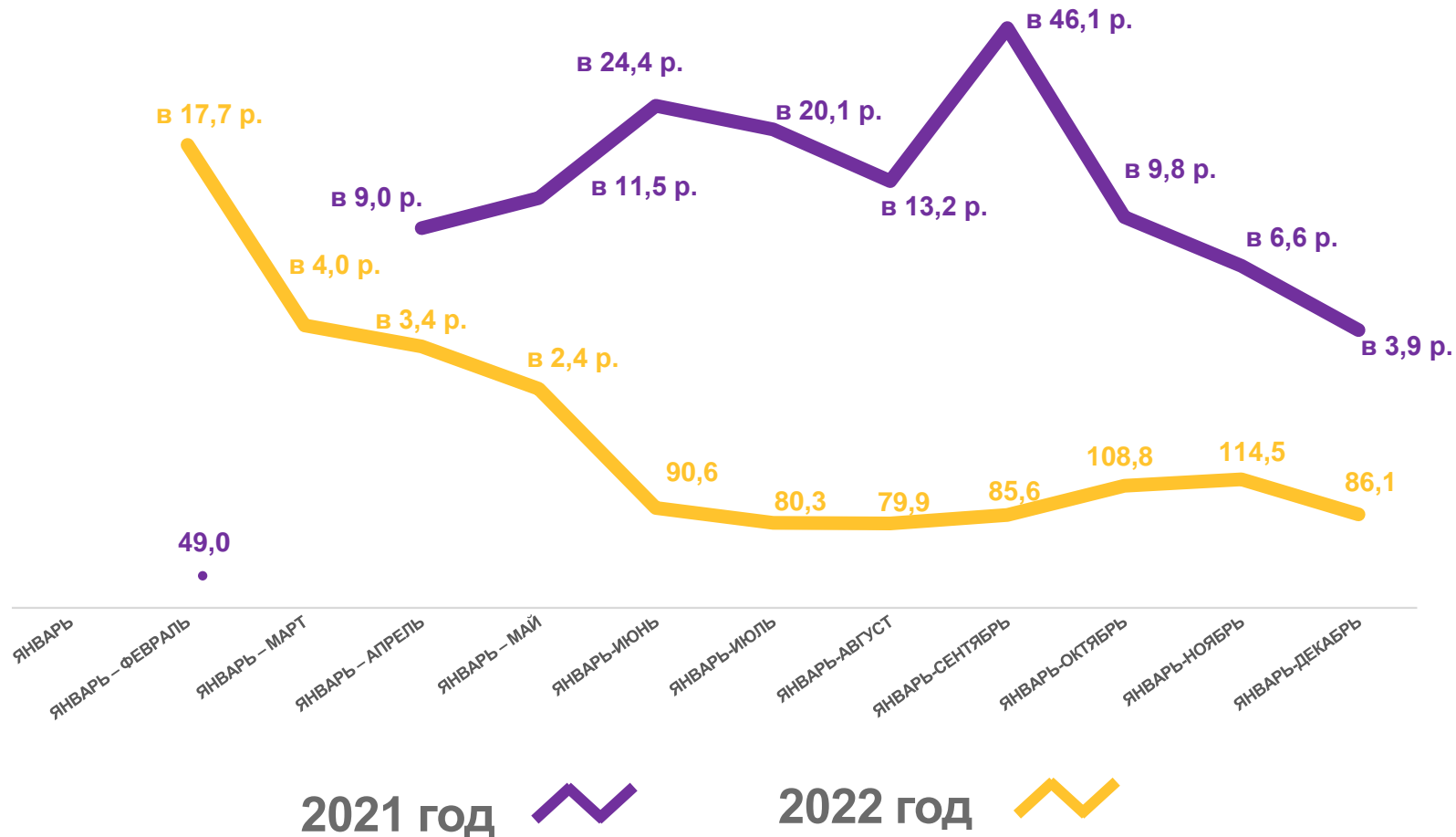
2022 год

238,5

МЛРД РУБ.

86,1%

к 2021 году



ПРИБЫЛЬ - УБЫТОК = САЛЬДИРОВАННЫЙ ФИНАНСОВЫЙ РЕЗУЛЬТАТ

\* ПО СОПОСТАВИМОМУ КРУГУ ОРГАНИЗАЦИЙ



# САЛЬДИРОВАННЫЙ ФИНАНСОВЫЙ РЕЗУЛЬТАТ ОРГАНИЗАЦИЙ

2022 г., МЛН РУБЛЕЙ



150 380

Деятельность финансовая и страховая



31 016

Деятельность по операциям с недвижимым имуществом



20 327

Обрабатывающие производства



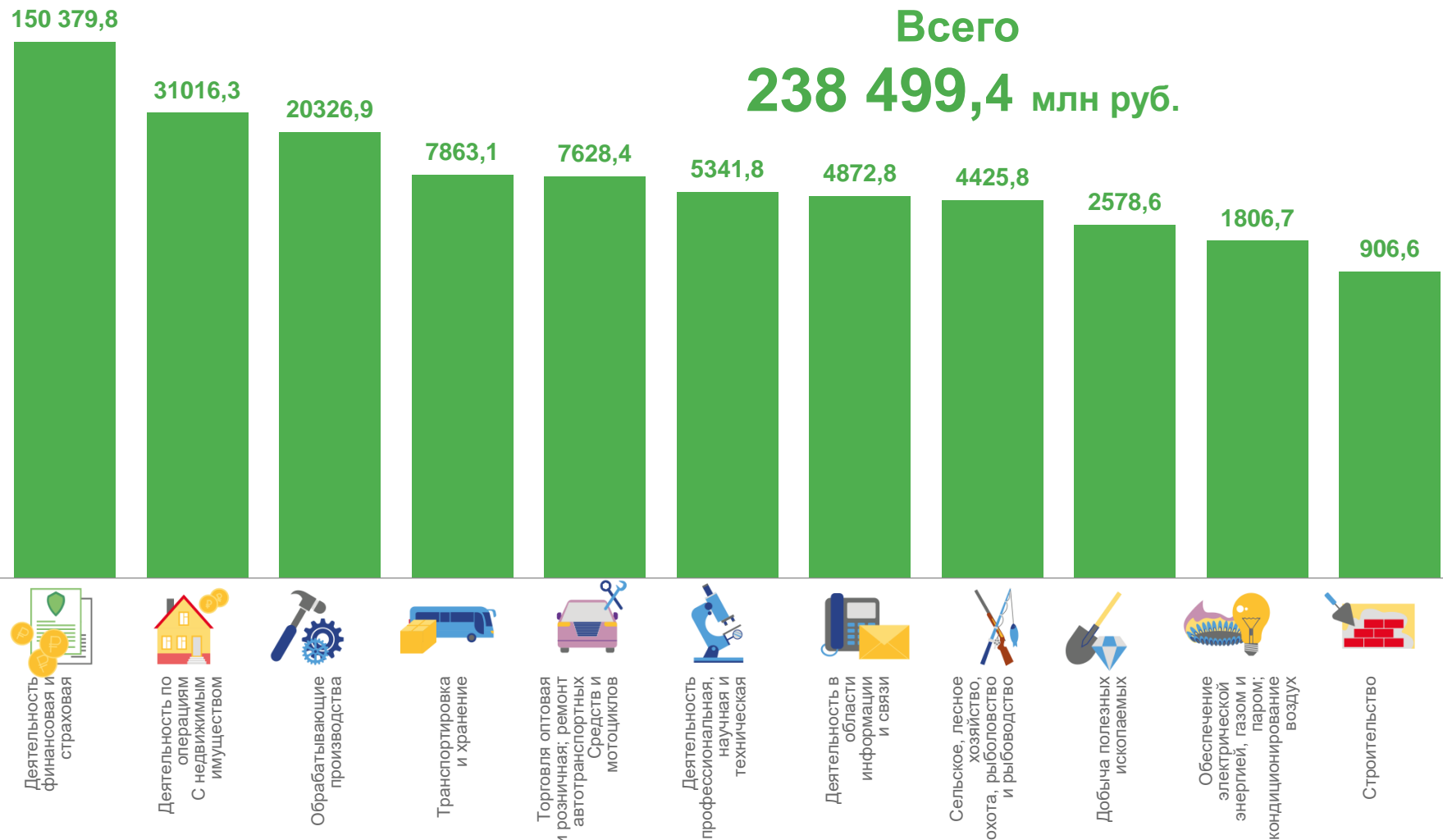
7 863

Транспортировка и хранение



7 628

Торговля оптовая и розничная, ремонт автотранспортных средств и мотоциклов



# ПРИБЫЛЬ ОРГАНИЗАЦИЙ

2022 г., МЛН РУБЛЕЙ



240 310

Деятельность финансовая и страховая



31 400

Деятельность по операциям с недвижимым имуществом



26 041

Обрабатывающие производства



8 451

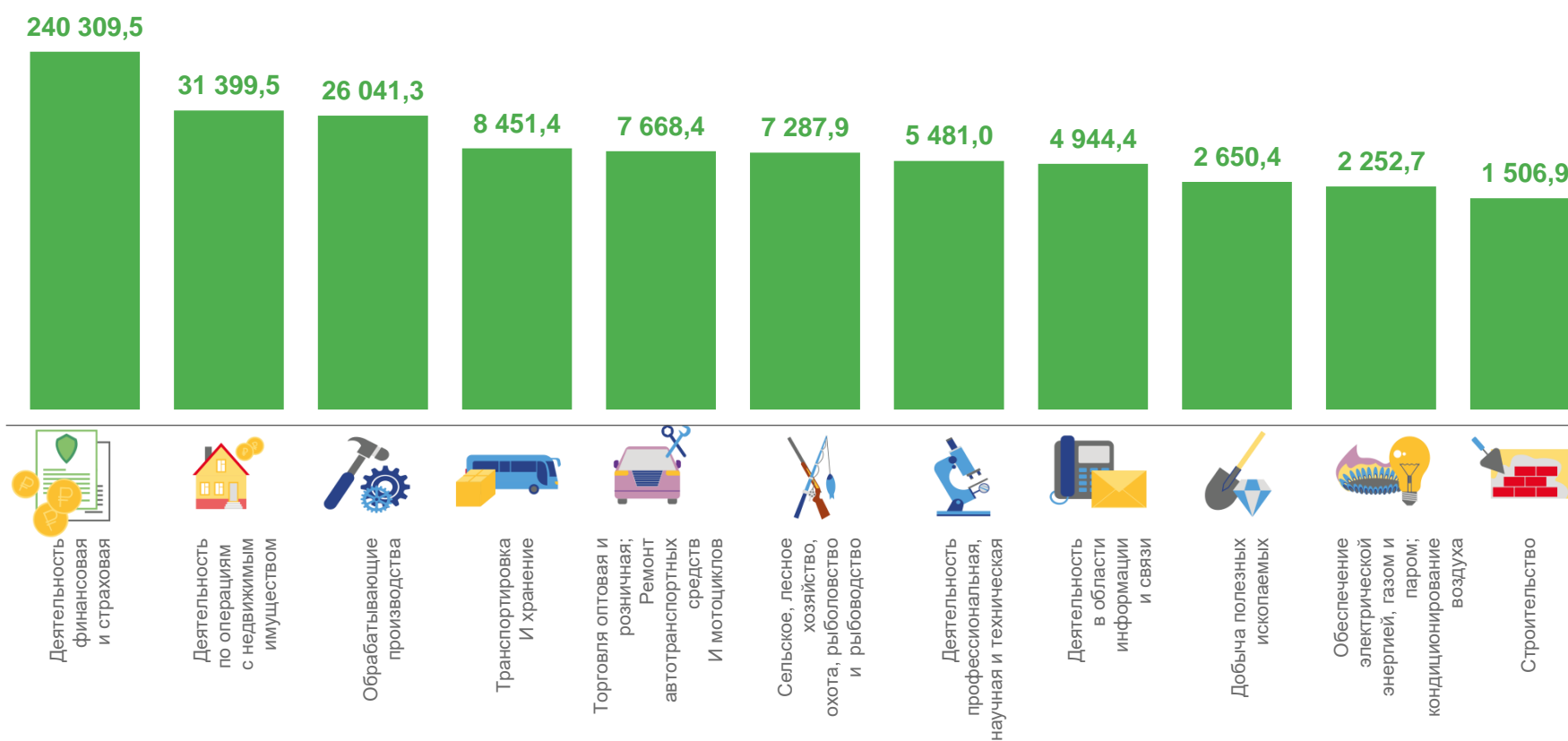
Транспортировка и хранение



7 668

Торговля оптовая и розничная; ремонт автотранспортных средств и мотоциклов

Всего  
339 683,0 млн руб.





# УБЫТОК ОРГАНИЗАЦИЙ

2022 г., МЛН РУБЛЕЙ



89 930

Деятельность финансовая и страховая



5 714

Обрабатывающие производства



2 862

Сельское, лесное хозяйство, охота, рыболовство и рыбоводство



600

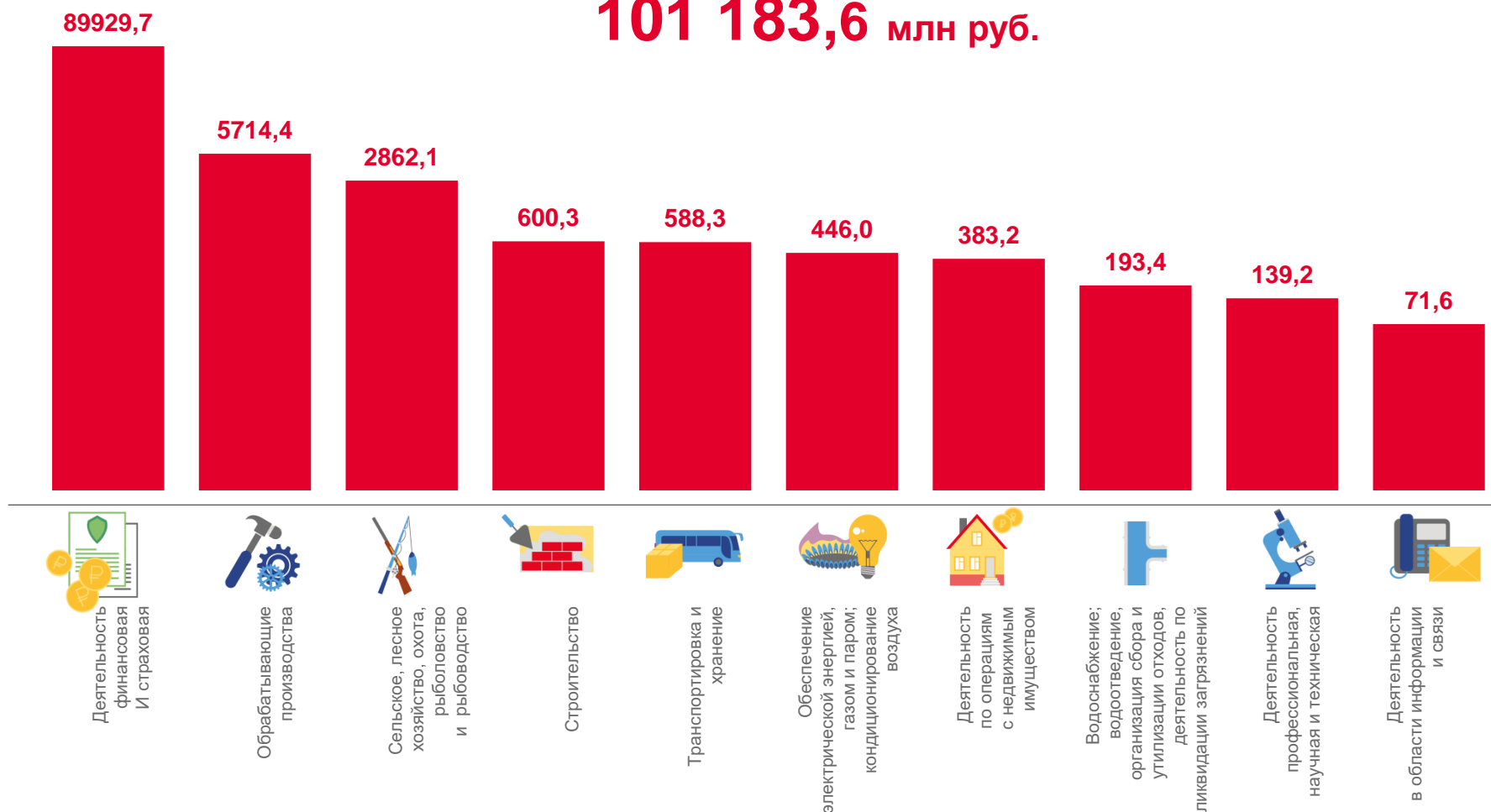
Строительство



588

Транспортировка и хранение

Всего  
101 183,6 млн руб.





# ФИНАНСОВЫЕ РЕЗУЛЬТАТЫ ДЕЯТЕЛЬНОСТИ ОРГАНИЗАЦИЙ

2022 г., В % К 2021 г.

УБЫТОК

ПРИБЫЛЬ





# ДОЛЯ ПРИБЫЛЬНЫХ ОРГАНИЗАЦИЙ

2022 г., %



100,0%

Деятельность в области здравоохранения и социальных услуг



89,6%

Торговля оптовая и розничная; ремонт автотранспортных средств и мотоциклов



83,3%

Деятельность в области культуры, спорта, организации досуга и развлечений



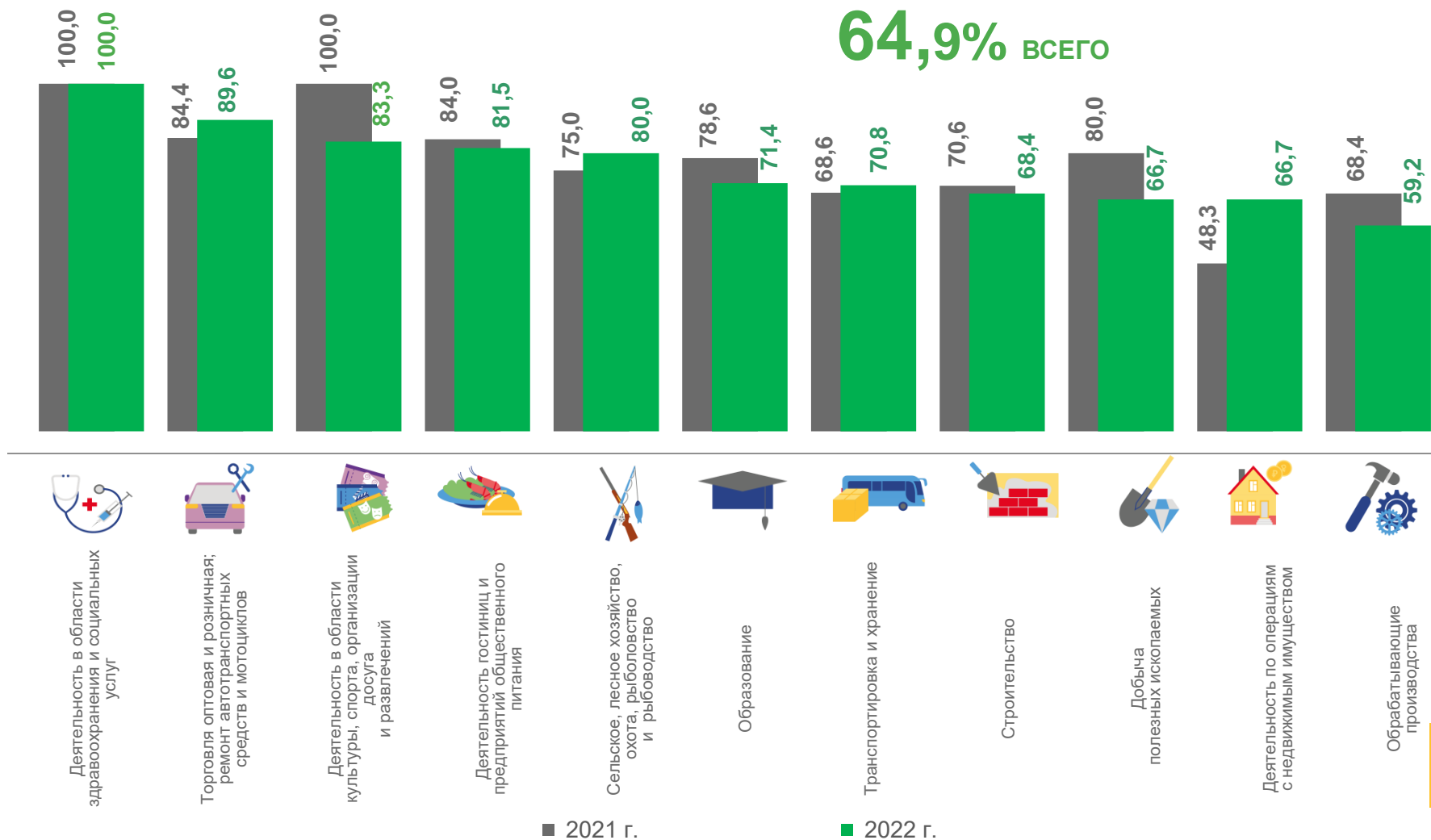
81,5%

Сельское, лесное хозяйство, охота, рыболовство и рыбоводство



80,0%

Деятельность гостиниц и предприятий общественного питания







# ДОЛЯ УБЫТОЧНЫХ ОРГАНИЗАЦИЙ

2022 г., %



69,2%

Водоснабжение; водоотведение, организация сбора и утилизации отходов, деятельность по ликвидации загрязнений



54,2%

Обеспечение электрической энергией, газом и паром; кондиционирование воздуха



49,1%

Деятельность финансовая и страховая



40,8%

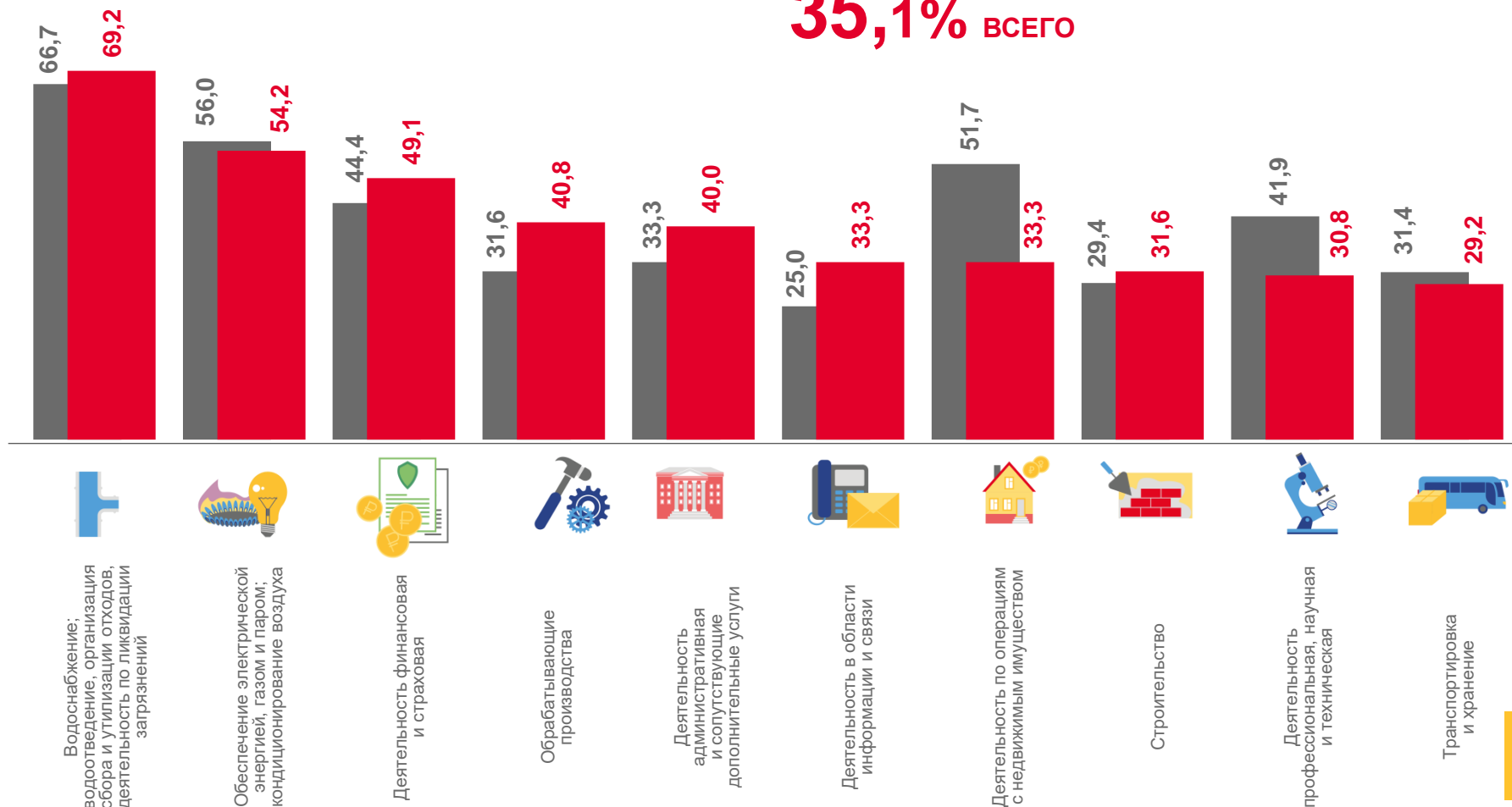
Обрабатывающие производства



40,0%

Деятельность административная и сопутствующие дополнительные услуги

35,1% ВСЕГО



■ 2021 г.

■ 2022 г.

# КРЕДИТОРСКАЯ ЗАДОЛЖЕННОСТЬ ОРГАНИЗАЦИЙ

2022 г., МЛН РУБ.

## Всего

2022 год

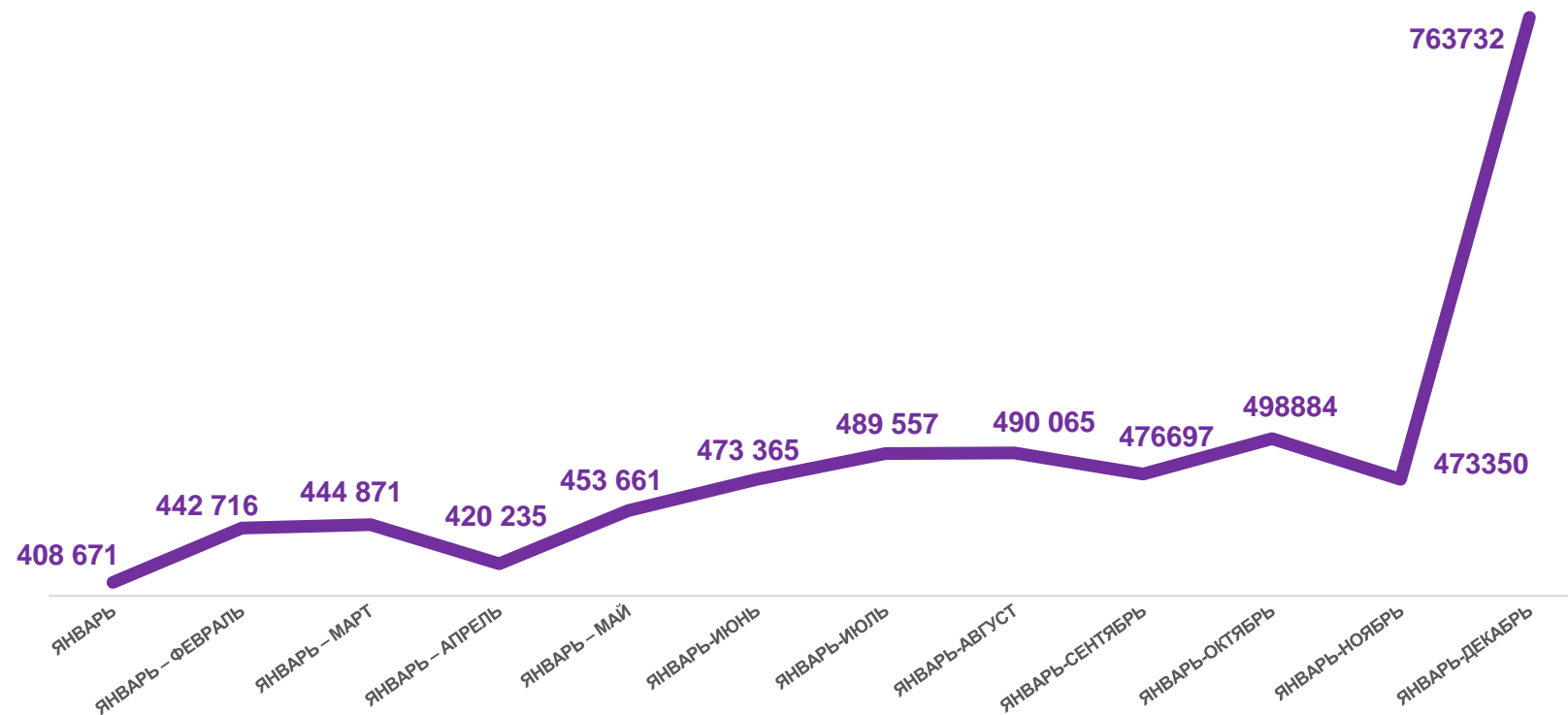
# 763,7

МЛРД РУБ.

В том числе  
просроченная

4227,0 млн руб.

0,6% от объема





# ДЕБИТОРСКАЯ ЗАДОЛЖЕННОСТЬ ОРГАНИЗАЦИЙ

2022 г., МЛН РУБ.

## Всего

2022 год

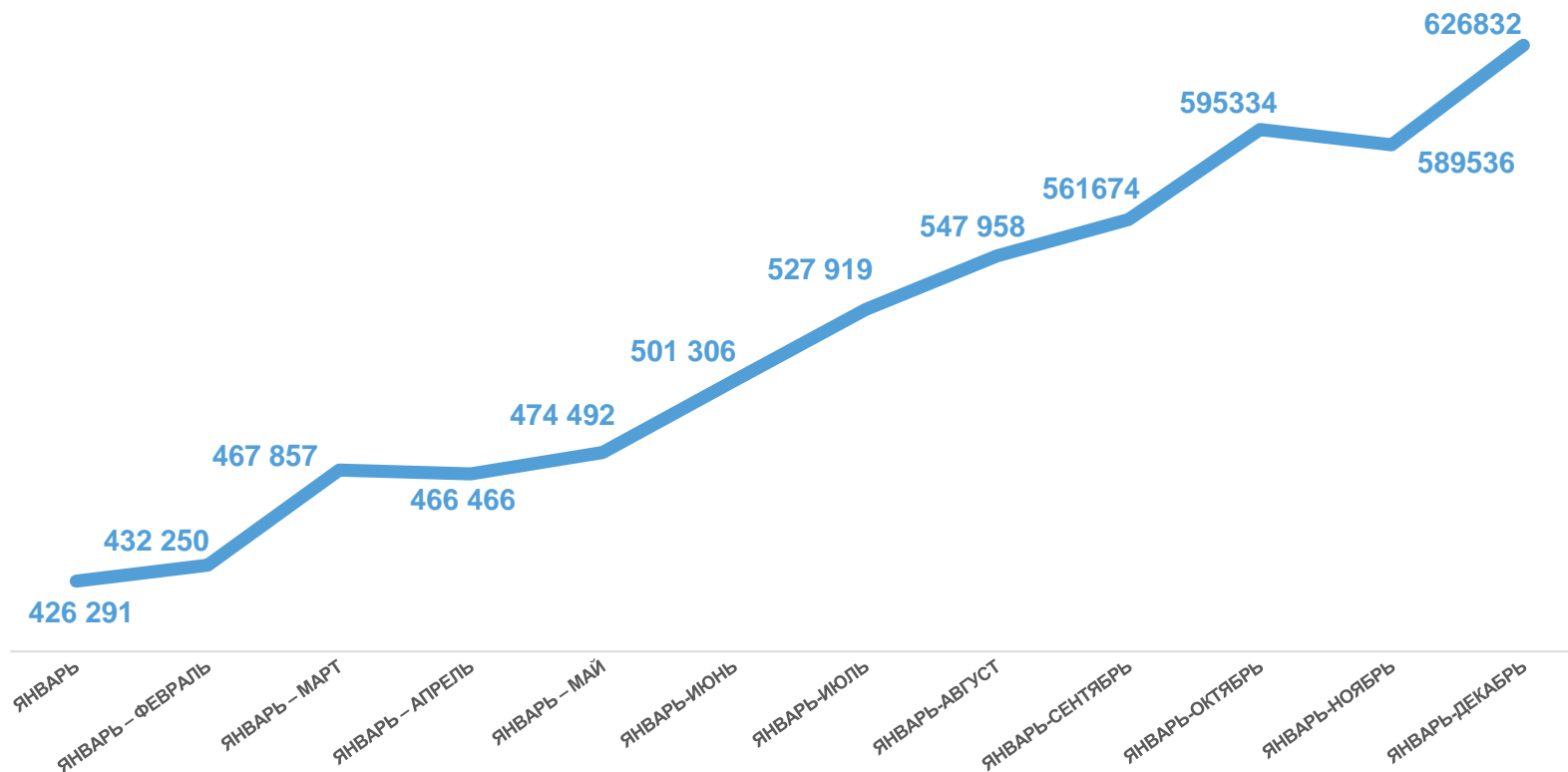
# 626,8

МЛРД РУБ.

В том числе  
просроченная

7536,6 млн руб.

1,2% от объема





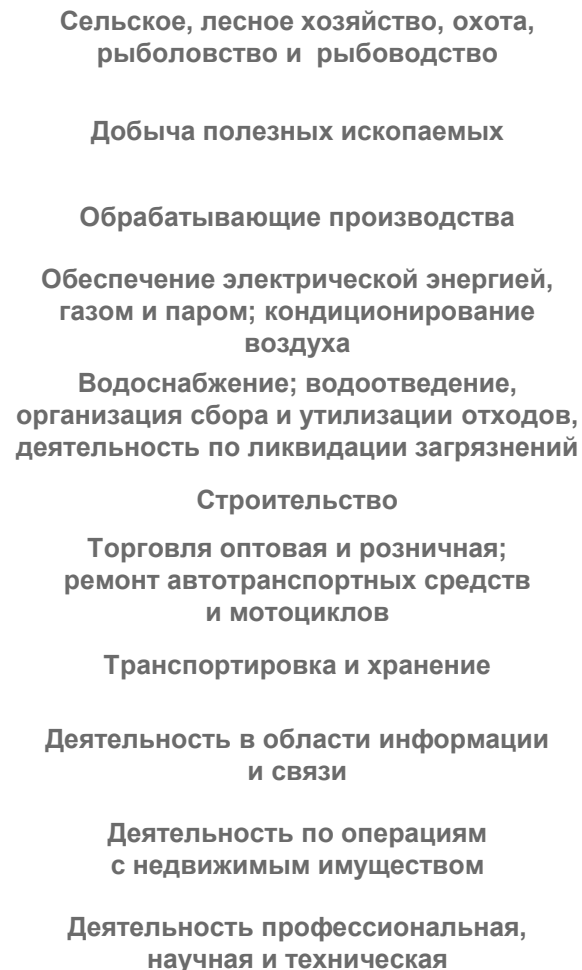
# РЕНТАБЕЛЬНОСТЬ ОРГАНИЗАЦИЙ\*

2022 г., В %

**РЕНТАБЕЛЬНОСТЬ  
ПРОДАННЫХ  
ТОВАРОВ,  
ПРОДУКЦИИ, РАБОТ,  
УСЛУГ**

**Всего**

**22,1%**



**РЕНТАБЕЛЬНОСТЬ  
АКТИВОВ**

**Всего**

**4,7%**

\* ЗНАК (-) ОЗНАЧАЕТ УБИТОЧНОСТЬ

