



ФЕДЕРАЛЬНАЯ СЛУЖБА
ГОСУДАРСТВЕННОЙ СТАТИСТИКИ

Индексы цен производителей сельскохозяйственной продукции по Калининградской области



май 2022 года



ФЕДЕРАЛЬНАЯ СЛУЖБА
ГОСУДАРСТВЕННОЙ СТАТИСТИКИ

Индексы цен производителей сельскохозяй- ственной продукции по Калининградской области

за май 2022 года

01

ИНДЕКСЫ ЦЕН ПРОИЗВОДИТЕЛЕЙ
СЕЛЬСКОХОЗЯЙСТВЕННОЙ
ПРОДУКЦИИ

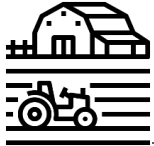

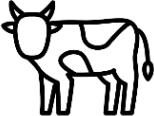
02

ИНДЕКСЫ ЦЕН ПРОИЗВОДИТЕЛЕЙ
ОТДЕЛЬНЫХ ВИДОВ И ГРУПП
СЕЛЬСКОХОЗЯЙСТВЕННОЙ
ПРОДУКЦИИ

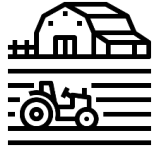




ИНДЕКСЫ ЦЕН ПРОИЗВОДИТЕЛЕЙ СЕЛЬСКОХОЗЯЙСТВЕННОЙ ПРОДУКЦИИ НА КОНЕЦ ПЕРИОДА В %

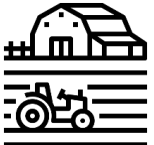


Май 2022 г. к апрелю 2022 г.

	Всего	100,6
	Растениеводство	101,8
	Животноводство	100,2




Май 2022 г. к декабрю 2021 г.

	Всего	101,0
	Растениеводство	106,6
	Животноводство	99,2

Май 2022 г. к маю 2021 г.

	Всего	108,5
	Растениеводство	118,2
	Животноводство	105,5

Январь – май 2022 г. к январю - маю 2021 г.

	Всего	109,5
	Растениеводство	117,2
	Животноводство	107,1



ИНДЕКСЫ ЦЕН ПРОИЗВОДИТЕЛЕЙ ОТДЕЛЬНЫХ ВИДОВ И ГРУПП СЕЛЬСКОХОЗЯЙСТВЕННОЙ ПРОДУКЦИИ

Май 2022 г. к апрелю 2022 г., %



101,8

Растениеводство



158,7

Томаты (помидоры)
закрытого грунта



100,0

Картофель



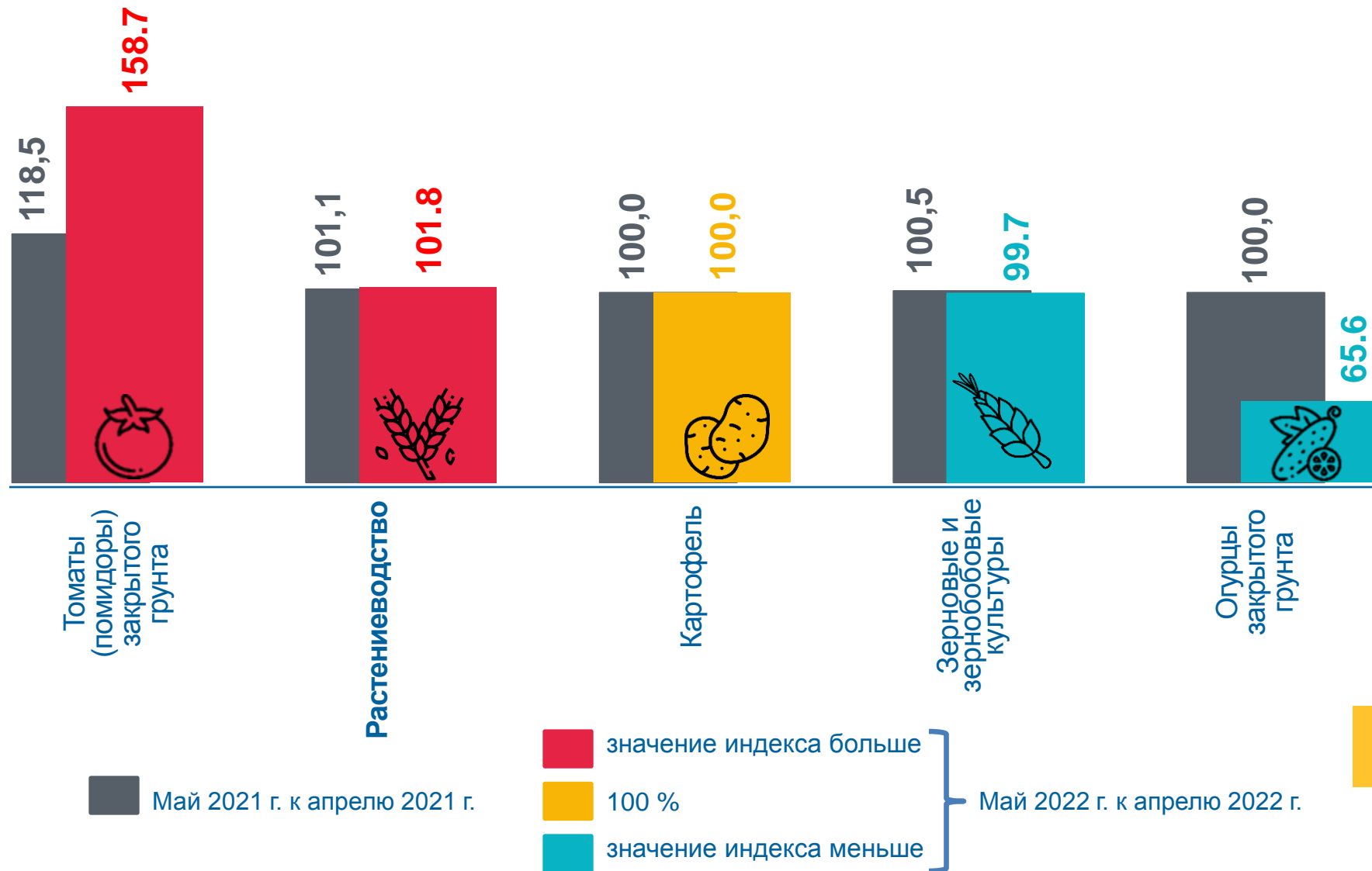
99,7

Зерновые и
зернобобовые
культуры



65,6

Огурцы закрытого
грунта





ИНДЕКСЫ ЦЕН ПРОИЗВОДИТЕЛЕЙ ОТДЕЛЬНЫХ ВИДОВ И ГРУПП СЕЛЬСКОХОЗЯЙСТВЕННОЙ ПРОДУКЦИИ

Май 2022 г. к апрелю 2022 г., %



100,2

Животноводство



101,8

Молоко сырое крупного рогатого скота



100,1

Крупный рогатый скот



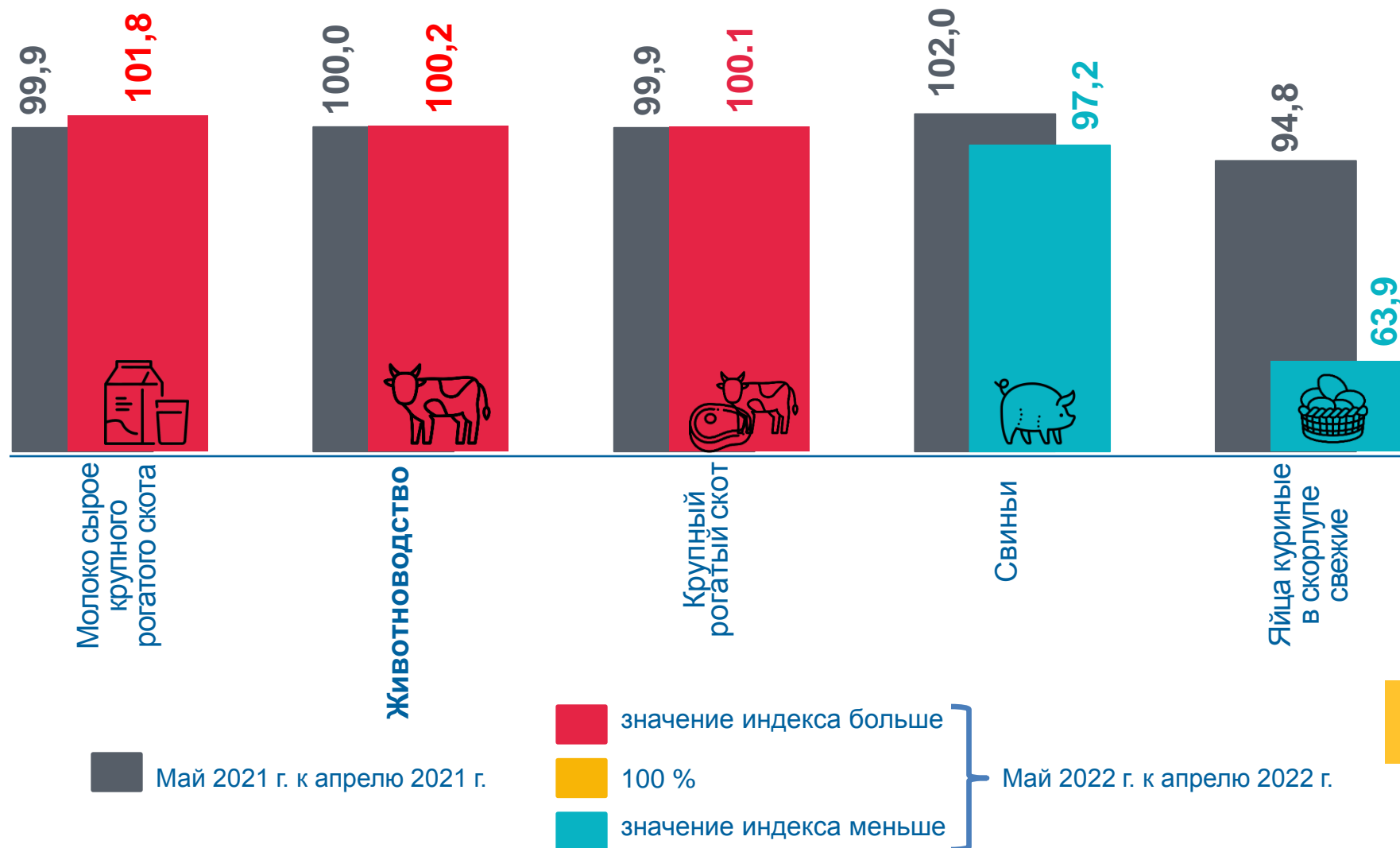
97,2

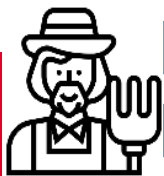
Свиньи



63,9

Яйца куриные в скорлупе свежие





ИНДЕКСЫ ЦЕН ПРОИЗВОДИТЕЛЕЙ СЕЛЬСКОХОЗЯЙСТВЕННОЙ ПРОДУКЦИИ

Май 2022 г. к апрелю 2022 г., %



100,6

Всего



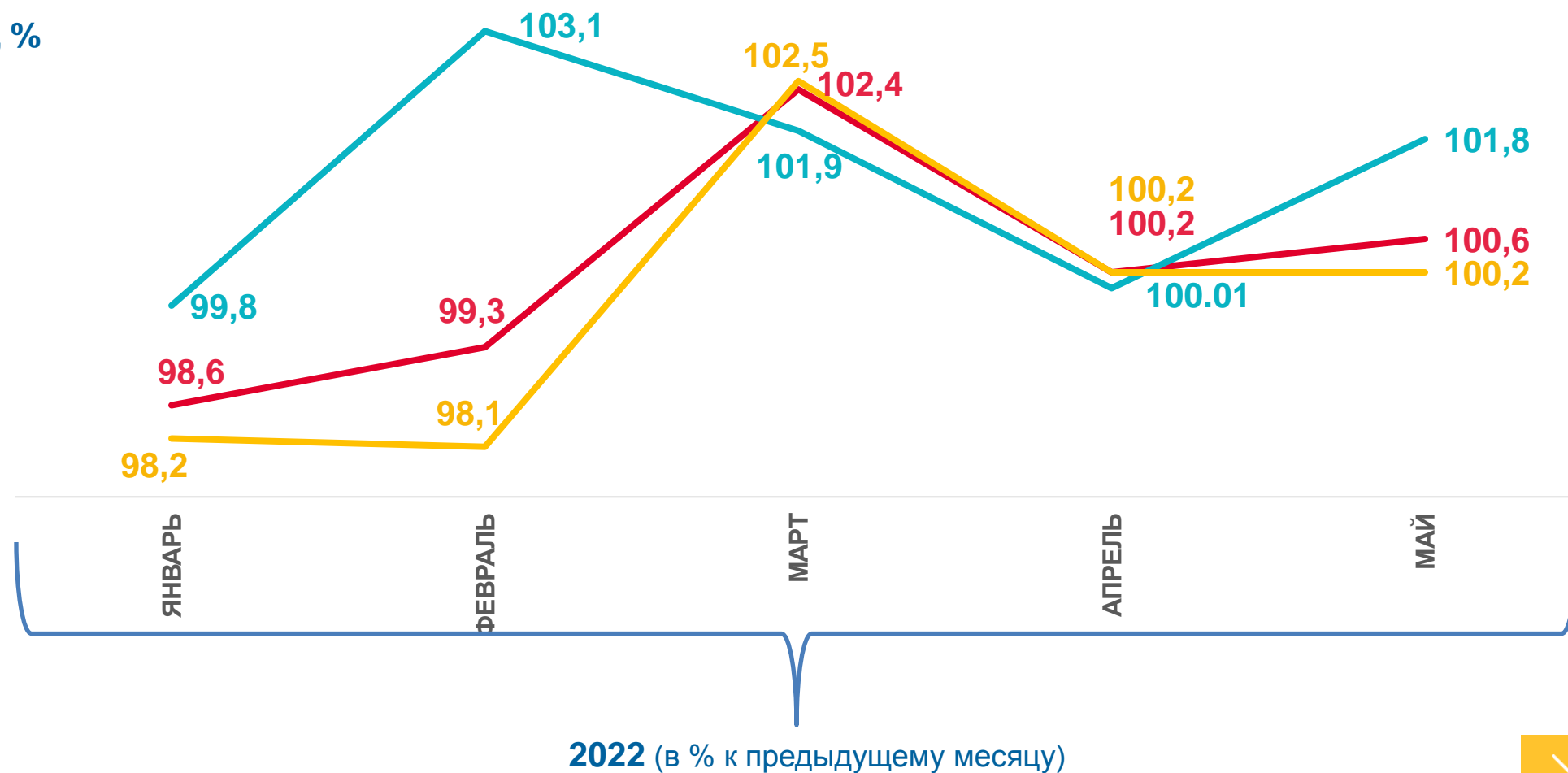
101,8

Растениеводство



100,2

Животноводство



Всего

Растениеводство

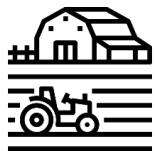
Животноводство





ИНДЕКСЫ ЦЕН ПРОИЗВОДИТЕЛЕЙ СЕЛЬСКОХОЗЯЙСТВЕННОЙ ПРОДУКЦИИ

Май 2022 г. к декабрю 2021 г., %



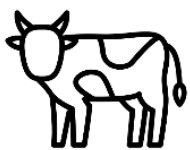
100,6

Всего



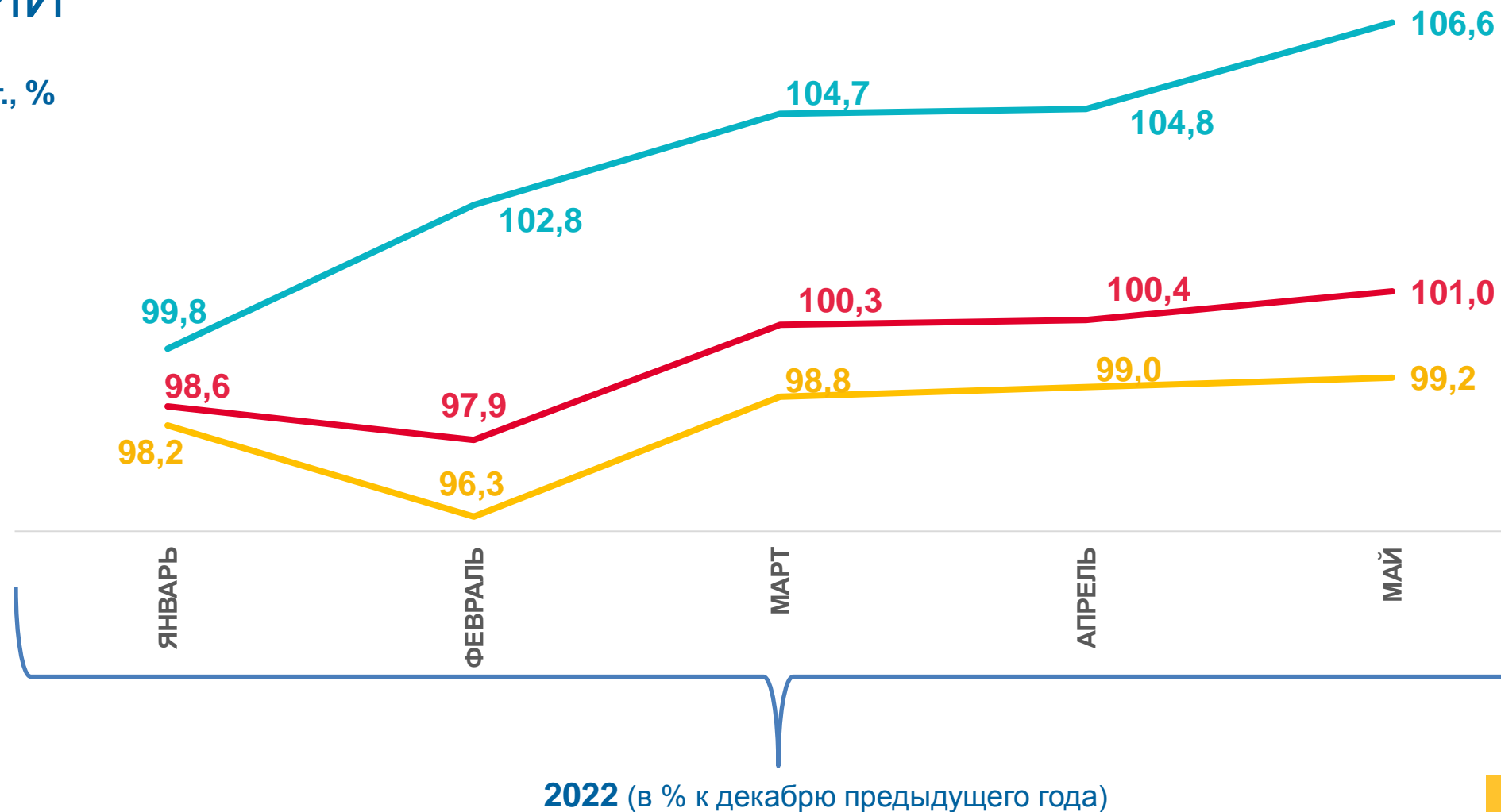
101,8

Растениеводство



100,2

Животноводство



Всего

Растениеводство

Животноводство

