



ФЕДЕРАЛЬНАЯ СЛУЖБА
ГОСУДАРСТВЕННОЙ СТАТИСТИКИ

Занятость и безработица в Калининградской области



за III квартал 2022 года



ТЕРРИТОРИАЛЬНЫЙ ОРГАН
ФЕДЕРАЛЬНОЙ СЛУЖБЫ
ГОСУДАРСТВЕННОЙ СТАТИСТИКИ ПО
КАЛИНИНГРАДСКОЙ ОБЛАСТИ

Занятость и безработица

Калининградская область

за III квартал 2022 года

- 01** ДИНАМИКА ЧИСЛЕННОСТИ РАБОЧЕЙ СИЛЫ
В ВОЗРАСТЕ 15 ЛЕТ И СТАРШЕ
- 02** ДИНАМИКА УРОВНЯ БЕЗРАБОТИЦЫ НАСЕЛЕНИЯ
В ВОЗРАСТЕ 15 ЛЕТ И СТАРШЕ
- 03** ДИНАМИКА УРОВНЯ ЗАНЯТОСТИ НАСЕЛЕНИЯ
В ВОЗРАСТЕ 15 ЛЕТ И СТАРШЕ

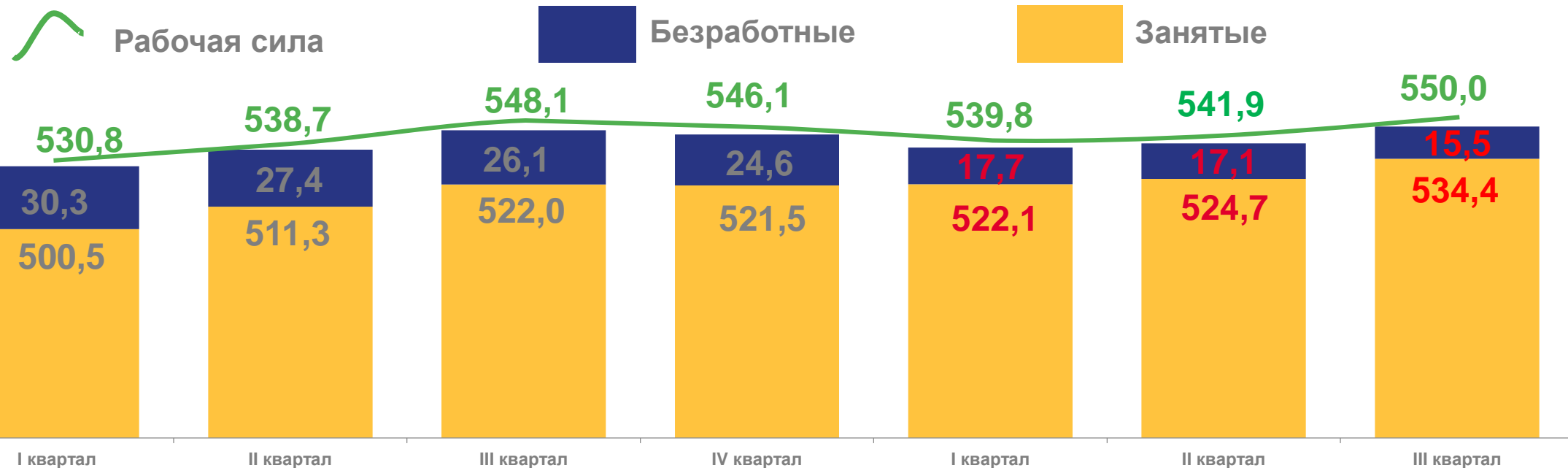
* По данным выборочного обследования рабочей силы





ДИНАМИКА ЧИСЛЕННОСТИ РАБОЧЕЙ СИЛЫ В ВОЗРАСТЕ 15 ЛЕТ И СТАРШЕ

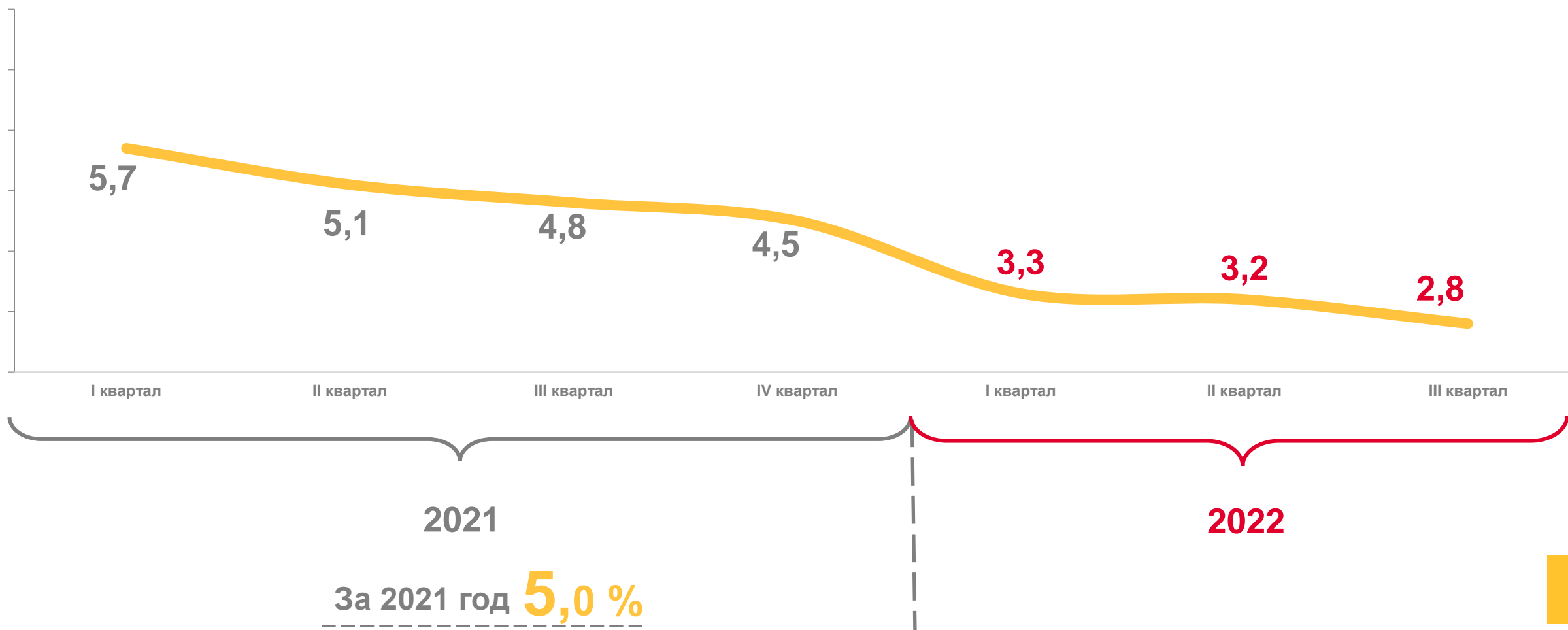
ТЫСЯЧ ЧЕЛОВЕК





ДИНАМИКА УРОВНЯ БЕЗРАБОТИЦЫ НАСЕЛЕНИЯ В ВОЗРАСТЕ 15 ЛЕТ И СТАРШЕ

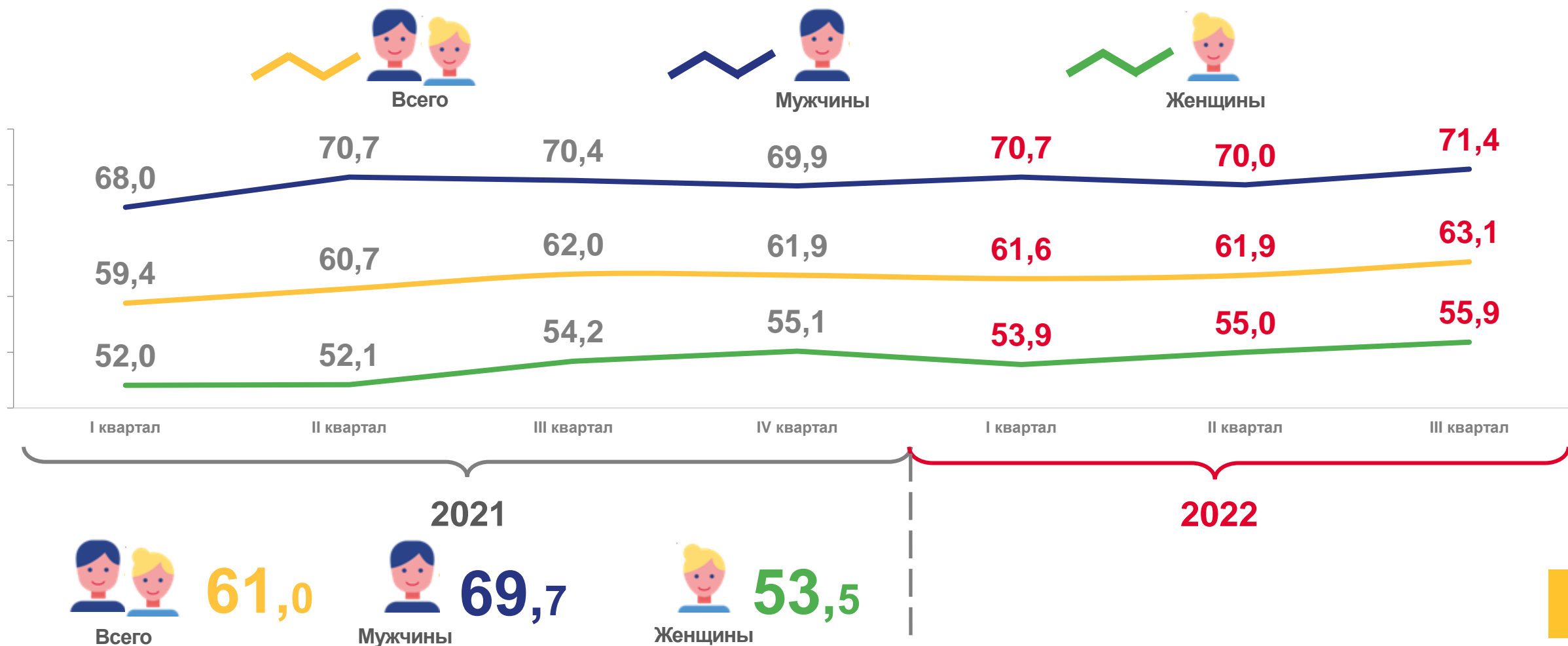
В %





ДИНАМИКА УРОВНЯ ЗАНЯТОСТИ НАСЕЛЕНИЯ В ВОЗРАСТЕ 15 ЛЕТ И СТАРШЕ

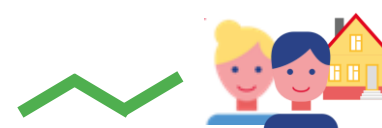
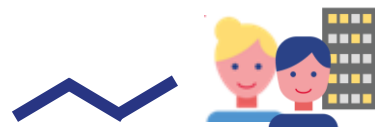
В %





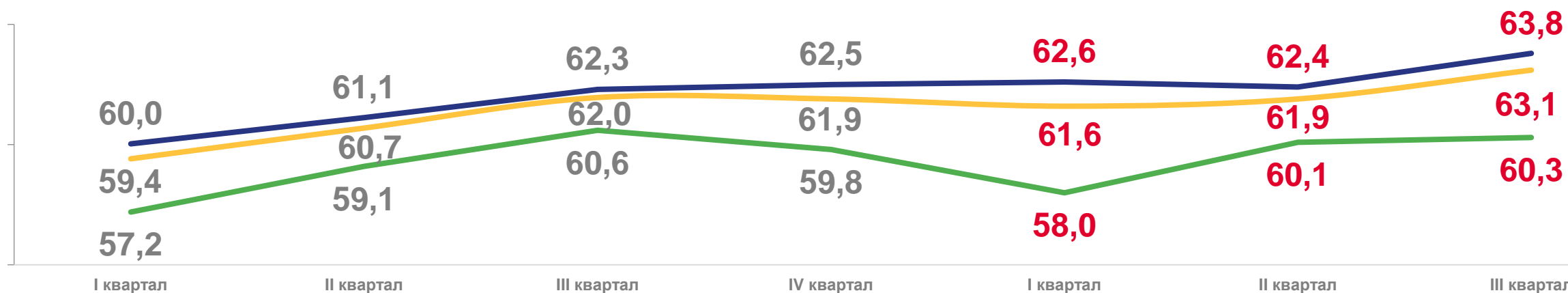
ДИНАМИКА УРОВНЯ ЗАНЯТОСТИ НАСЕЛЕНИЯ В ВОЗРАСТЕ 15 ЛЕТ И СТАРШЕ

В %



Городское население

Сельское население



Всего

61,0



Городское население

61,5



Сельское население

59,2

