



ТЕРРИТОРИАЛЬНЫЙ ОРГАН
ФЕДЕРАЛЬНОЙ СЛУЖБЫ
ГОСУДАРСТВЕННОЙ СТАТИСТИКИ
ПО КАЛИНИНГРАДСКОЙ ОБЛАСТИ

ФОРМИРОВАНИЕ СТАТИСТИЧЕСКИХ ПОКАЗАТЕЛЕЙ ПРОМЫШЛЕННОГО ПРОИЗВОДСТВА

28.03.2024

СОДЕРЖАНИЕ

Индекс промышленного производства	3
Оборот организаций	16
Производство рыбной продукции в натуральном выражении	25

1 Индекс промышленного производства

Основной документ, регламентирующий расчет индекса промышленного производства

Официальная статистическая методология исчисления индекса промышленного производства.
Утверждена приказом Росстата от 16.01.2020г. № 7

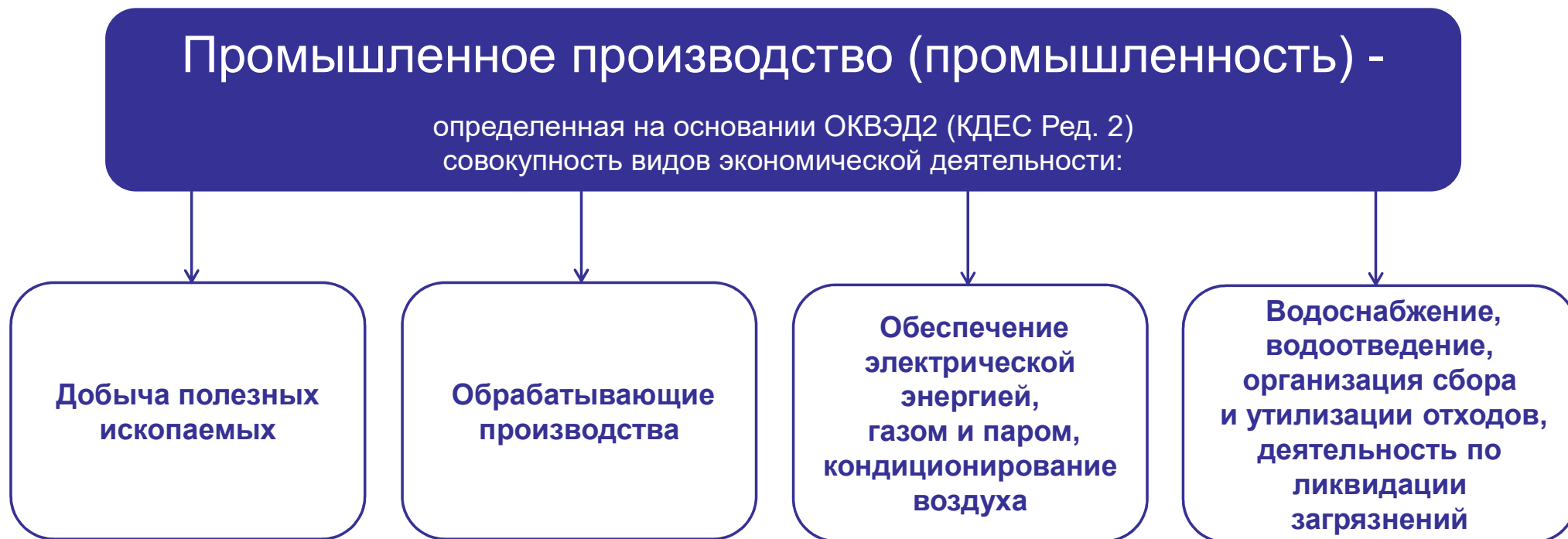
Индекс производства - относительный показатель, характеризующий совокупные изменения производства всех видов продукции (товаров, работ, услуг) за сравниваемые периоды.

Индивидуальные индексы производства

отражают изменение выпуска конкретного вида продукции (товаров, работ, услуг) и исчисляются как отношение объемов производства данного вида продукции (товаров, работ, услуг) в сравниваемых периодах.

Сводный индекс производства

характеризует совокупные изменения производства всех видов продукции (товаров, работ, услуг).

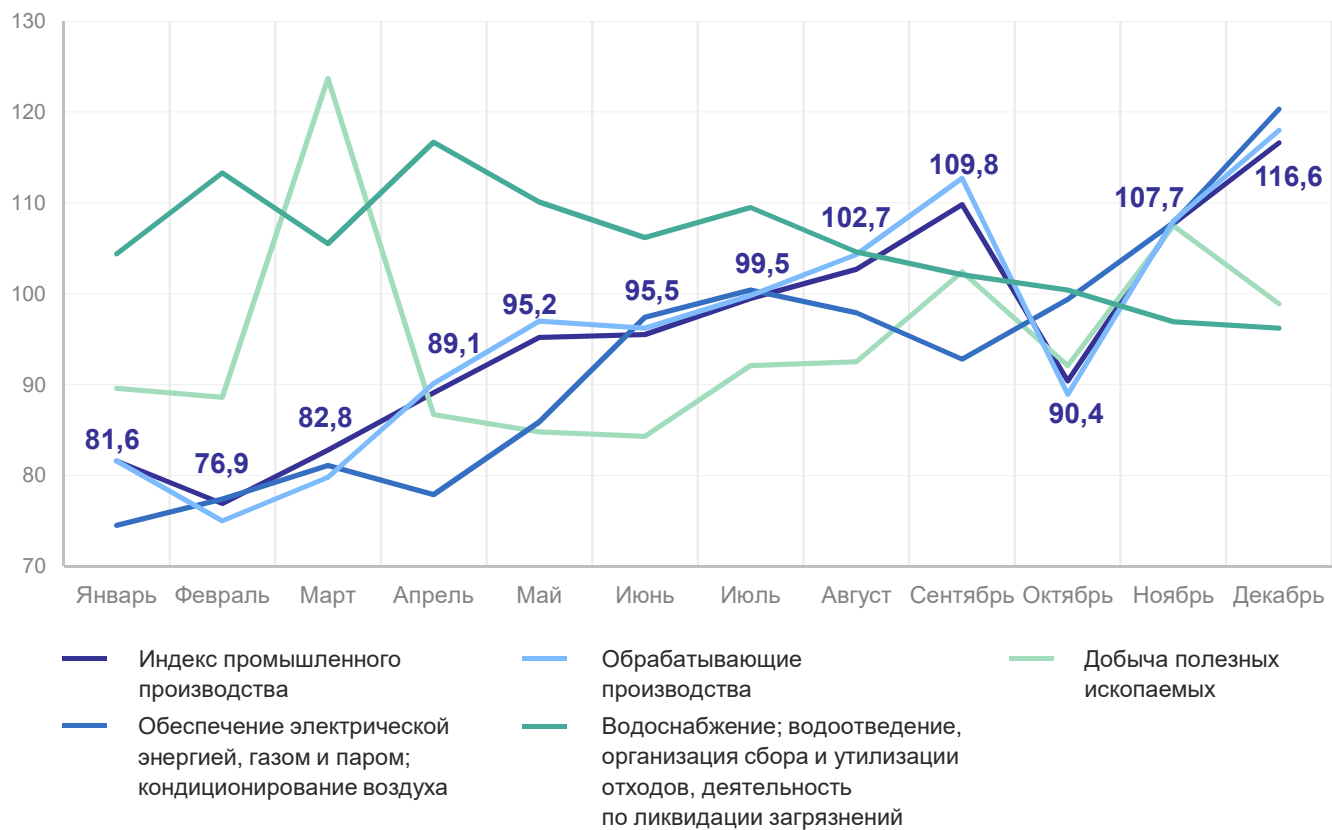


Федеральный закон от 31.12.2014 № 488-ФЗ «О промышленной политике в Российской Федерации».

ИНДЕКС ПРОМЫШЛЕННОГО ПРОИЗВОДСТВА

КАЛИНИНГРАДСТАТ

в % к соответствующему месяцу предыдущего года



2023 в % к 2022

ИПП **94,7**

Добыча полезных ископаемых **94,4**

Обработывающие производства **94,9**

Обеспечение электрической энергией, газом и паром; кондиционирование воздуха **91,1**

Водоснабжение; водоотведение, организация сбора и утилизации отходов, деятельность по ликвидации загрязнений **105,3**

ИСТОЧНИКИ ДЛЯ РАСЧЕТА ИНДЕКСА ПРОМЫШЛЕННОГО ПРОИЗВОДСТВА

КАЛИНИНГРАДСТАТ

Формы федерального статистического наблюдения

Месячные

П-1

«Сведения о производстве и отгрузке товаров и услуг»

ПМ-пром

«Сведения о производстве продукции малым предприятием»

1-ИП (мес)

«Сведения о производстве продукции индивидуальным предпринимателем»

Квартальные

П-5(м)

«Основные сведения о деятельности организации»

ПМ

«Сведения об основных показателях деятельности малого предприятия»

Годовые

1-натура-БМ

«Сведения о производстве, отгрузке продукции и балансе производственных мощностей»

МП (микро)

«Сведения об основных показателях деятельности микропредприятия»

МП (микро) – натура

«Сведения о производстве продукции микропредприятием»

Административные данные других ведомств

СИСТЕМА ВЕСОВ

Объем производства базисного года

Объем производства базисного года по продукции, включенной в «корзину» (установленный набор товаров-представителей для расчета индексов производства).

Структура добавленной стоимости базисного года

Валовая добавленная стоимость - разность между выпуском товаров и услуг и промежуточным потреблением (затраты). Сформирована в рамках Системы национальных счетов.

КАЛИНИНГРАДСТАТ

Средняя цена за единицу товара

Применяются индексы цен по конкретному виду товара за базисный год.

ПРИНЦИПЫ ФОРМИРОВАНИЯ ИНДЕКСОВ ПРОИЗВОДСТВА

КАЛИНИНГРАДСТАТ

Индекс промышленного производства - агрегированный индекс производства по видам экономической деятельности промышленного производства

Производство продукции по установленному набору товаров («корзина» товаров-представителей) в натуральном или стоимостном выражении

В случае, когда элементарный вид деятельности представлен в стоимостном выражении, применяется метод дефлятирования с использованием индексов-дефляторов

В качестве индексов – дефляторов применяются *индексы цен производителей промышленных товаров*.

1 - по элементарным видам деятельности путем сопоставления объемов выпуска товаров – представителей в натурально-вещественном выражении за сравниваемые периоды, оцененных в одних и тех же ценах (среднегодовых ценах базисного года);



2 - агрегация полученных данных в индексы по укрупненным видам деятельности с учетом весов добавленной стоимости базисного года соответствующих группировок ОКВЭД;



3 - агрегация значений индексов по укрупненным видам деятельности в сводный индекс. Как и на предыдущем этапе расчетов, в качестве «веса» используется показатель добавленной стоимости за базисный год.

ОСНОВНЫЕ ИНДЕКСЫ ПРОИЗВОДСТВА, ВЛИЯЮЩИЕ НА ПРОМЫШЛЕННОСТЬ КАЛИНИНГРАДСКОЙ ОБЛАСТИ

КАЛИНИНГРАДСТАТ

Наименование вида деятельности	Код ОКВЭД2	2023 в % к 2022
Промышленное производство (промышленность)		94.7
Добыча полезных ископаемых	В	94.4
Обрабатывающие производства	С	94.9
Производство пищевых продуктов	10	103.4
Производство компьютеров, электронных и оптических изделий	26	113.5
Производство автотранспортных средств, прицепов и полуприцепов	29	42.7
Производство мебели	31	66.9
Обеспечение электрической энергией, газом и паром; кондиционирование воздуха	D	91.1

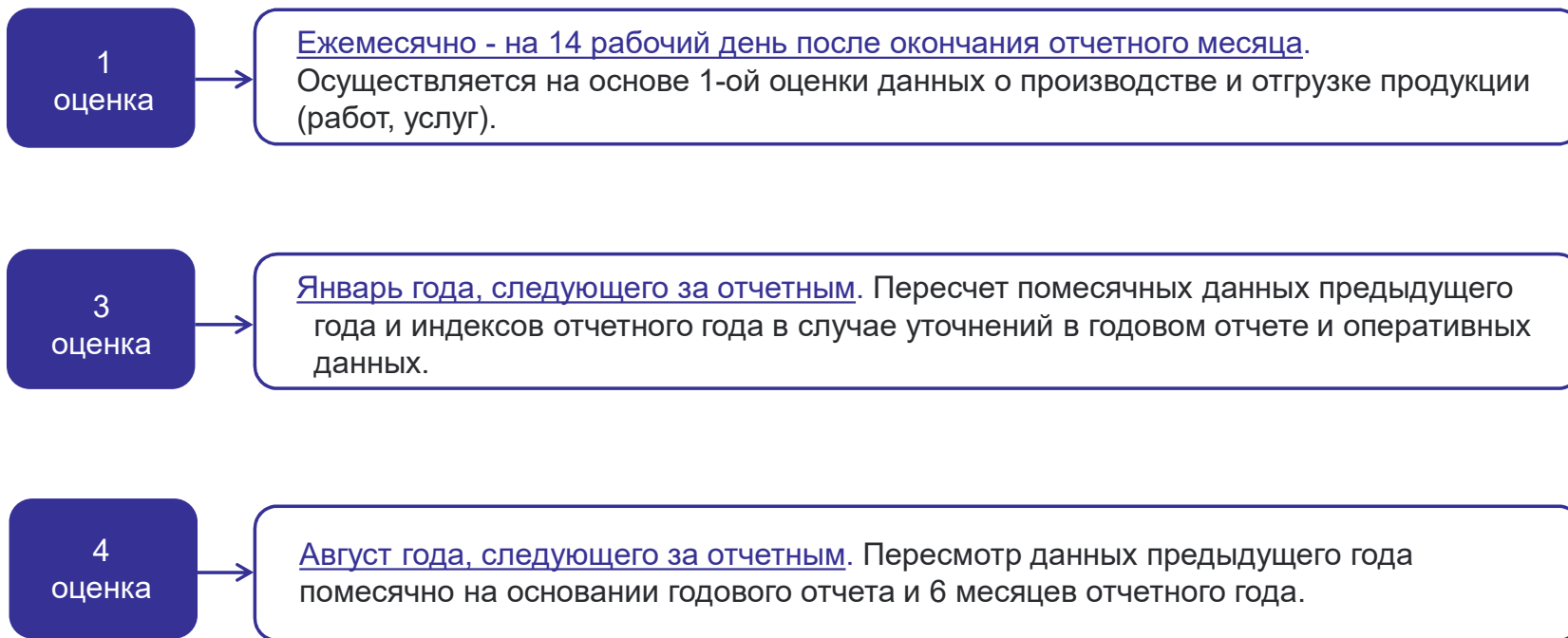
Изменяются со временем:

качественные характеристики товаров

представительность «корзины» товаров для конкретного вида деятельности

«паритет» цен на товары, включенные в «корзину»

доля добавочной стоимости в связи с изменением технологической и организационной структуры производства

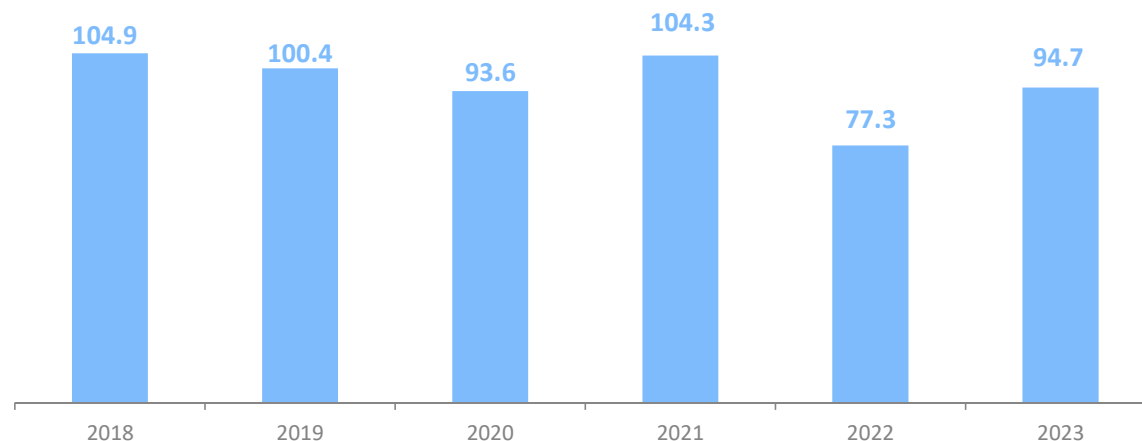


РЕТРОСПЕКТИВНЫЙ ПЕРЕСЧЕТ ИНДЕКСОВ ПРОИЗВОДСТВА

КАЛИНИНГРАДСТАТ

По общепринятой мировой статистической практике при переходе к расчету индексов производства на основе нового базисного года выполняется ретроспективный пересчет значений индексов за ряд предыдущих лет с учетом новой «корзины» и структуры добавленной стоимости последнего базисного года для обеспечения сопоставимости динамических рядов.

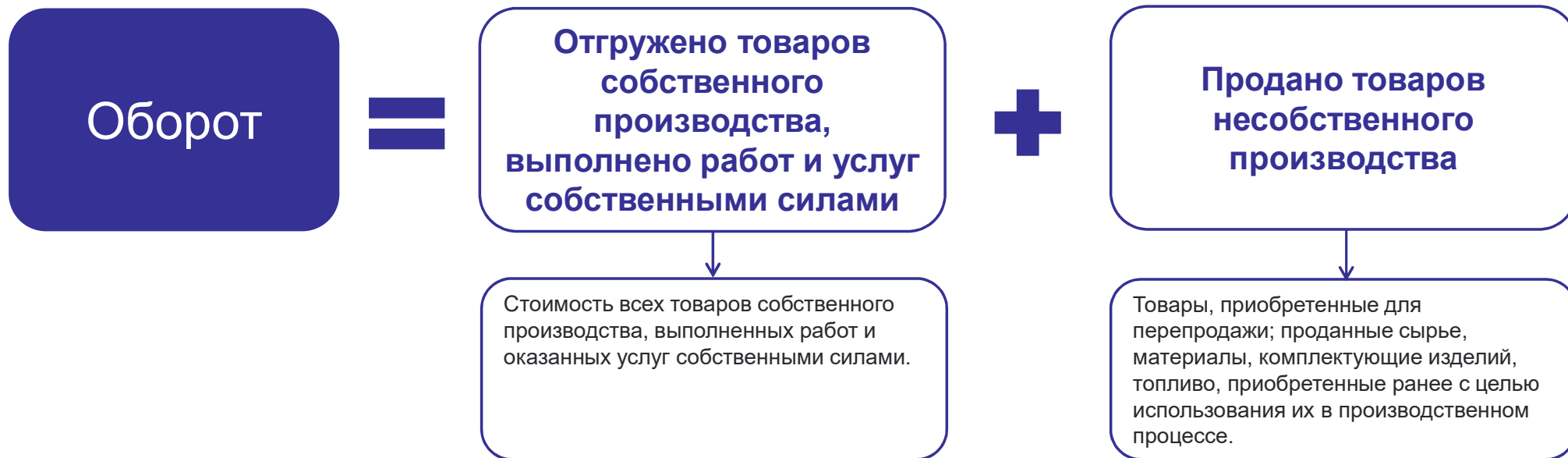
**Индекс промышленного производства
по Калининградской области на базе 2018 года**



2

Оборот организаций

Формируется ежемесячно на основании официальной статистической информации форм П-1, П-5(м), ПМ, МП(микро) по показателям «Отгружено товаров собственного производства, выполнено работ и услуг собственными силами», «Продано товаров несобственного производства» по хозяйственным видам экономической деятельности.



ИСТОЧНИКИ ФОРМИРОВАНИЯ

КАЛИНИНГРАДСТАТ

форма № П-1

СВЕДЕНИЯ О ПРОИЗВОДСТВЕ И ОТГРУЗКЕ ТОВАРОВ И УСЛУГ
месячная

Предоставляют:
крупные и средние организации, средняя численность работников которых превышает 15 человек

форма № ПМ

СВЕДЕНИЯ ОБ ОСНОВНЫХ ПОКАЗАТЕЛЯХ ДЕЯТЕЛЬНОСТИ
МАЛОГО ПРЕДПРИЯТИЯ
квартальная

Предоставляют:
малые предприятия (кроме микропредприятий):

форма № П-5(м)

ОСНОВНЫЕ СВЕДЕНИЯ О ДЕЯТЕЛЬНОСТИ ОРГАНИЗАЦИИ
квартальная

Предоставляют:
крупные и средние организации, средняя численность работников которых не превышает 15 человек

форма № МП (микро)

СВЕДЕНИЯ ОБ ОСНОВНЫХ ПОКАЗАТЕЛЯХ ДЕЯТЕЛЬНОСТИ
МИКРОПРЕДПРИЯТИЯ
годовая

Предоставляют:
микропредприятия:

АЛГОРИТМ ФОРМИРОВАНИЯ ДАННЫХ ПО ПОЛНОМУ КРУГУ ОРГАНИЗАЦИЙ

КАЛИНИНГРАДСТАТ



АЛГОРИТМ ФОРМИРОВАНИЯ ДАННЫХ ПО ПОЛНОМУ КРУГУ ОРГАНИЗАЦИЙ

КАЛИНИНГРАДСТАТ

Расчет коэффициента и величины досчета осуществляется 1 раз в квартал и применяется

в январе, феврале и марте отчетного года – по данным за январь-сентябрь предыдущего года;

в апреле, мае и июне отчетного года – по данным за январь-декабрь предыдущего года;

в июле, августе и сентябре отчетного года – по данным за январь-март отчетного года;

в октябре, ноябре и декабре отчетного года – по данным за январь-июнь отчетного года

Уточнение итогов предыдущих периодов:

при наличии корректировок организациями первичных данных по ф. № П-1, ф.№ П-5(м)
- в июле и декабре текущего года.

Оборот организаций в разрезе муниципальных образований Калининградской области формируется только по крупным и средним организациям.

3

Производство рыбной продукции
в натуральном выражении

Объекты наблюдения – произведенные товары и продукты в натуральном выражении

Согласно Номенклатуре продукции и услуг по Общероссийскому классификатору продукции по видам экономической деятельности ОК 034-2014 (ОКПД2)

Код 10.20

Рыба переработанная и консервированная, ракообразные и моллюски, тонн

10.20.1 Продукция из рыбы свежая, охлажденная или мороженая

10.20.11 Филе рыбное, мясо рыбы прочее (включая фарш) свежее или охлажденное

10.20.13 Рыба мороженая

10.20.13.120 Рыба морская мороженая

10.20.2 Рыба, приготовленная или консервированная другим способом; икра и заменители икры

10.20.23 Рыба вяленая, соленая и несоленая или в рассоле

10.20.25 Рыба, приготовленная или консервированная другим способом, кроме готовых блюд

10.20.25.110 Консервы рыбные

10.20.25.111 Консервы рыбные натуральные

10.20.25.190 Продукты готовые из рыбы прочие

Номенклатура размещена на сайте Росстата в разделе «Официальная статистика/ Предпринимательство/ Промышленное производство/ Номенклатура продукции и услуг»

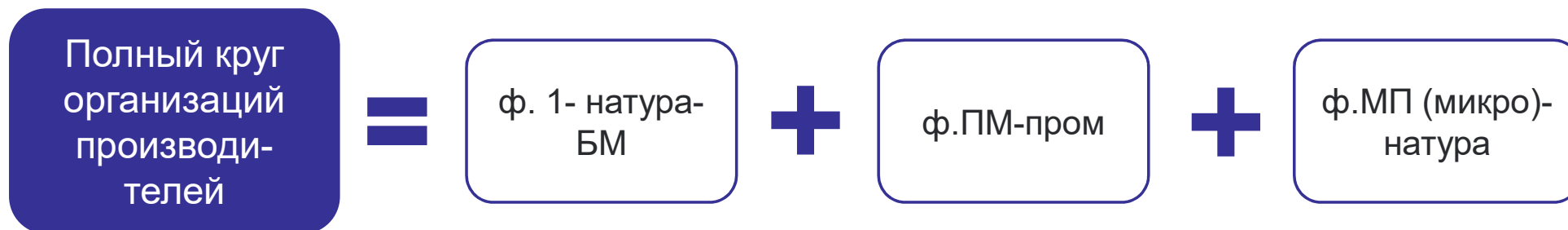
В Номенклатуре по ОКПД2 использованы: иерархический метод классификации и последовательный метод кодирования. Детализация на нижней ступени классификационного деления осуществляется в тех случаях, когда производится деление категории продукции на несколько подкатегорий.

Формы федерального статистического наблюдения



АЛГОРИТМ ФОРМИРОВАНИЯ ДАННЫХ В ГОДОВОМ РЕЖИМЕ

КАЛИНИНГРАДСТАТ



Для получения годовых итогов по полному кругу производителей учитываются объемы производства **крупных, средних (1-натура-БМ), малых (ПМ-пром) организаций, микропредприятий и индивидуальных предпринимателей (МП (микро)- натура)**

Годовые итоги – не ранее 4 июля.

АЛГОРИТМ ФОРМИРОВАНИЯ ДАННЫХ В ЕЖЕМЕСЯЧНОМ РЕЖИМЕ

КАЛИНИНГРАДСТАТ



Информация за месяц – на 16-20-й рабочий день после отчетного периода и является оперативной.

Оперативные данные с ежемесячной периодичностью

Доклад «Социально-экономическое положение Калининградской области» (**код издания 1.1**, размещается на сайте Калининградстата).

Статистический бюллетень «Основные экономические показатели деятельности предприятий и организаций промышленного производства» (**код издания 5.2**).

Экспресс – информации «Индексы промышленного производства по Калининградской области» (**код издания 5.3**).

Экспресс – информация «Производство важнейших видов промышленной продукции по Калининградской области» (**код издания 5.6**).

Сайт Калининградстата (<https://kaliningrad.gks.ru/>) Главная страница/ Статистика/ Официальная статистика/ Предпринимательство/ Рыболовство и рыбоводство.

Сайт Росстата (<https://rosstat.gov.ru/>) Главная страница/ Статистика / Официальная статистика / Предпринимательство/ Промышленное производство.

Сайт Калининградстата (<https://kaliningrad.gks.ru/>) Главная страница/ Статистика /Официальная статистика/Предпринимательство/Промышленное производство

Годовые данные

Статистический сборник «Промышленное производство в Калининградской области» (**код издания 5.1**).

Статистический сборник «Калининградская область в цифрах, 2023» (**код издания 1.4**).

Таблицы по индивидуальному запросу «Производство продукции в натуральном выражении по годовой (расширенной) номенклатуре продукции».